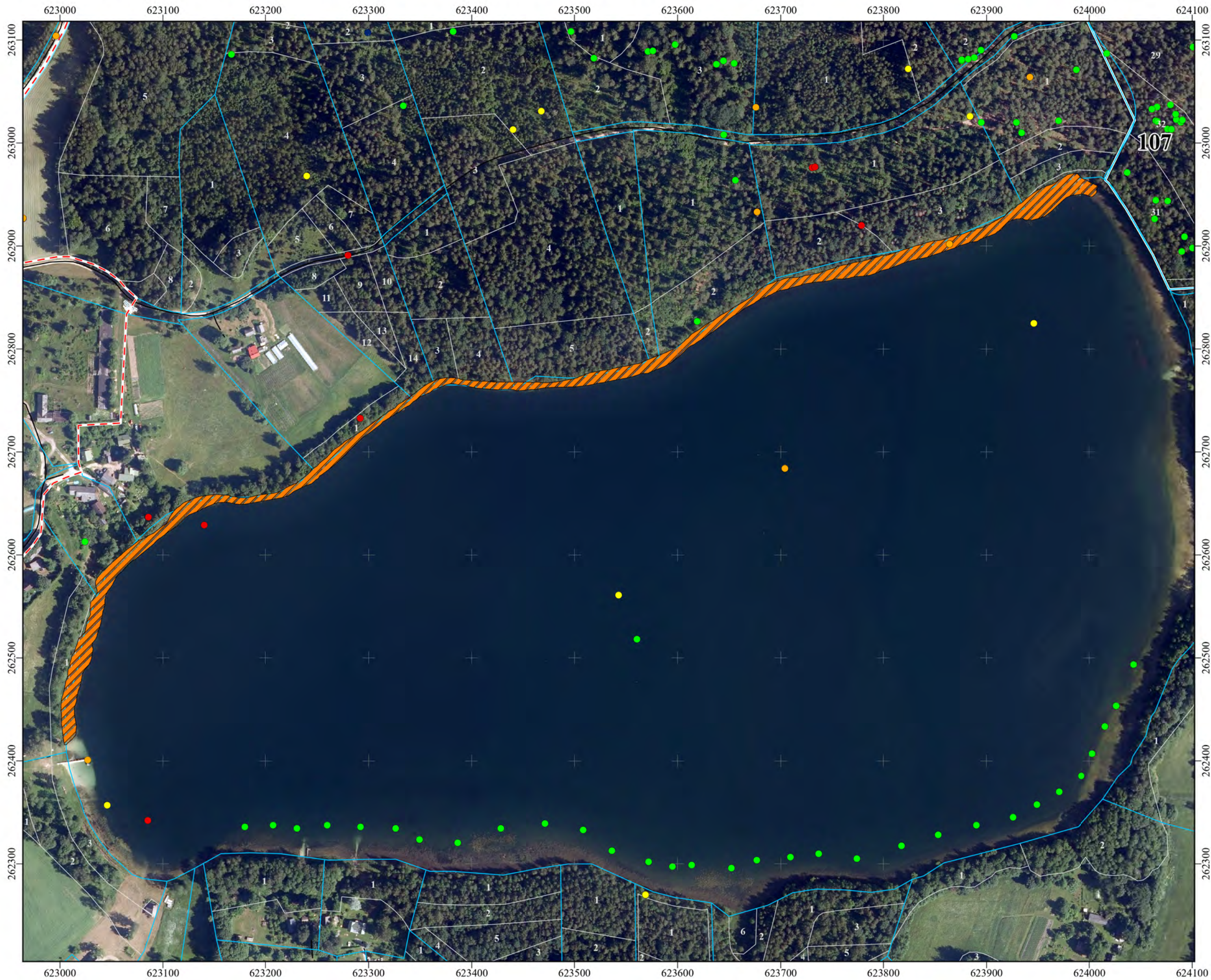


B.1.1. PIEKRASTES MAKROFĪTU VEĢETĀCIJAS PĻAUŠANA UN IZVĀKŠANA NO LAUKEZERA UN ILDZENĪKA EZERA



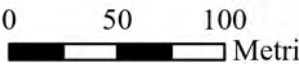
Apzīmējumi

Piekrastes makrofītu
veģetācijas pļaušana
un izvākšana no
Laukezers un
Ildzenīka ezera

Atradnes sugām ar
dabas aizsardzības
nozīmi

- Sūnas
- Augi
- Bezmugurkaulnieki
- Putni
- Zīdītāji
- ▬ Dabas parka robeža
- ▬ Zemes vienības
- ▬ Robežas
paplašināšana

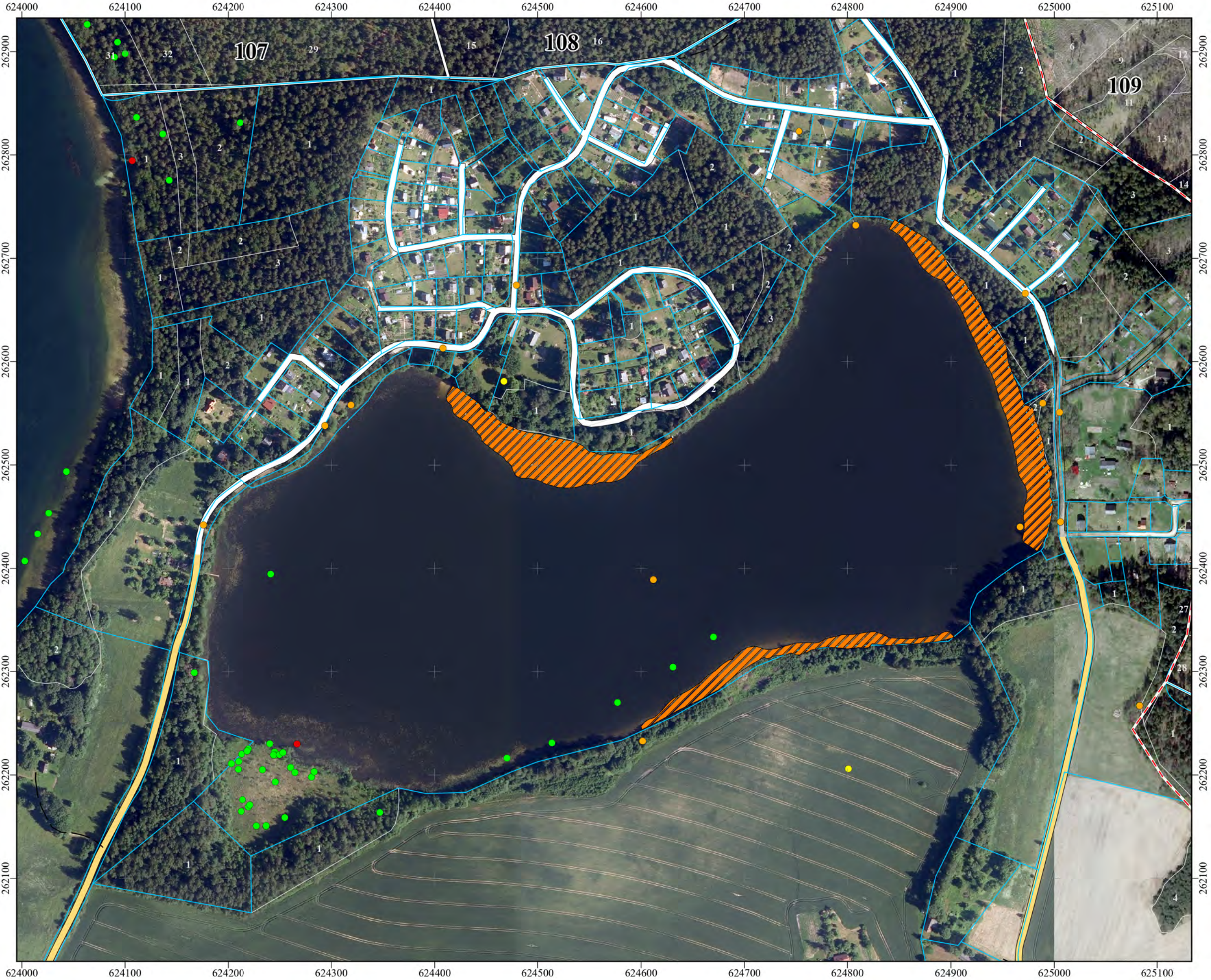
Mērogs: 1:3 500



Karte pieņemta Latvijas koordinātu sistēmā
(LKS-92) TM projekcijā.
Par kartogrāfisko pamatni izmantota:
© LĢIA ortofoto karte mērogā 1:10000 (2020. gads)
© LĢIA topogrāfiskā karte mērogā 1:10000 (2014. gads)
© Valsts zemes dienesta dati (2022. gads)
© Meža Valsts reģistra dati (2022. gads)
Autors: © Dabas aizsardzības pārvalde



B.1.1. PIEKRASTES MAKROFĪTU VEĢETĀCIJAS PĻAUŠANA UN IZVĀKŠANA NO LAUKEZERA UN ILDZENĪKA EZERA



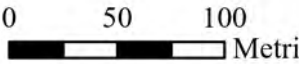
Apzīmējumi

Piekrastes makrofītu
veģetācijas pļaušana
un izvākšana no
Laukezers un
Ildzenīku ezera

Atradnes sugām ar
dabas aizsardzības
nozīmi

- Augi
- Bezmugurkaulnieki
- Putni
- Zīdītāji
- Dabas parka robeža
- Zemes vienības

Mērogs: 1:3 500



Karte piesaistīta Latvijas koordinātu sistēmai
(LKS-92) TM projekcijā.
Par kartogrāfisko pamatni izmantota:
© LĢIA ortofoto karte mērogā 1:10000 (2020. gads)
© LĢIA topogrāfiskā karte mērogā 1:10000 (2014. gads)
© Valsts zemes dienesta dati (2022. gads)
© Meža Valsts reģistra dati (2022. gads)
Autors: © Dabas aizsardzības pārvalde

