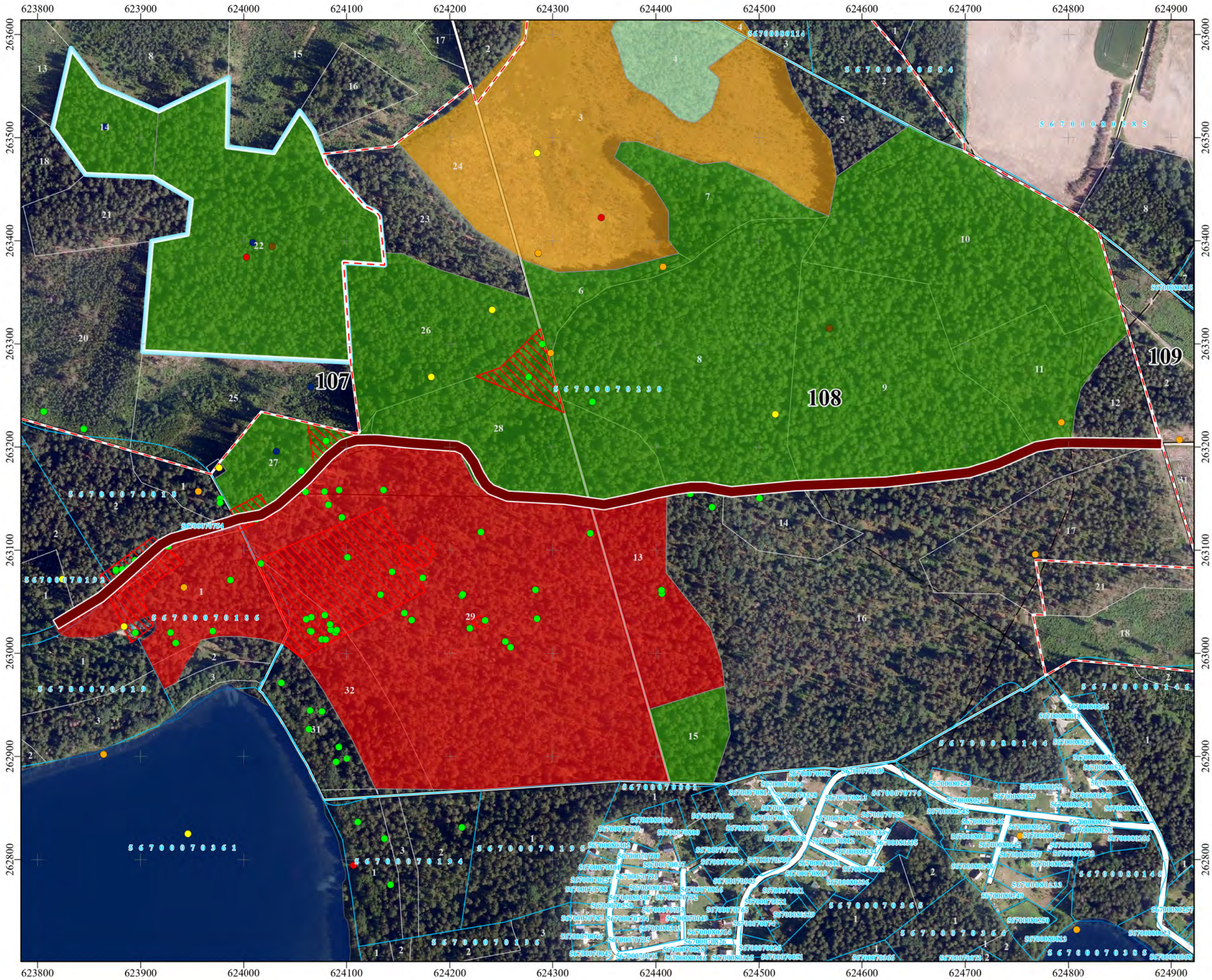


B.5.1. SAUSIEŅU MEŽIEM RAKSTURĪGAJĀM AIZSARGĀJAMO AUGU SUGĀM PIEMĒROTU MIKROBIOTOPU VEICINĀŠANA CEĻU AIZSARGJOSLĀS



Apzīmējumi

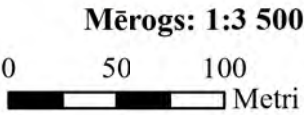
Sausieņu mežiem raksturīgajām aizsargājamo augu sugām piemērotu mikrobiotopu veicināšana ceļu aizsargjoslās

Atradnes sugām ar dabas aizsardzības nozīmi

- Sēnes
- Sūnas
- Augi
- Bez mugurkaulnieki
- Putni
- Zīdītāji
- Augi

ES nozīmes aizsargājami biotopi

- 3130 Ezeri ar oligotrofām līdz mezotrofām augu sabiedrībām
- 7110* Aktīvi augstie purvi
- 9010* Veci vai dabiski boreāli meži
- 9060 Skujkoku meži uz osveida reljefa formām
- 91D0* Purvaini meži
- Dabas parka robeža
- Zemes vienības
- Robežas paplašināšana



Karte piecaslīta Latvijas koordinātu sistēmā (LKS-92) TM projekcijā.
Par kartogrāfisko pamatni izmantota:
© LĢIA ortofoto karte mēroga 1:10000 (2020. gads)
© LĢIA topogrāfiskā karte mēroga 1:10000 (2014. gads)
© Valsts zemes dienesta dati (2022. gads)
© Meža Valsts reģistra dati (2022. gads)
Autors: © Dabas aizsardzības pārvalde