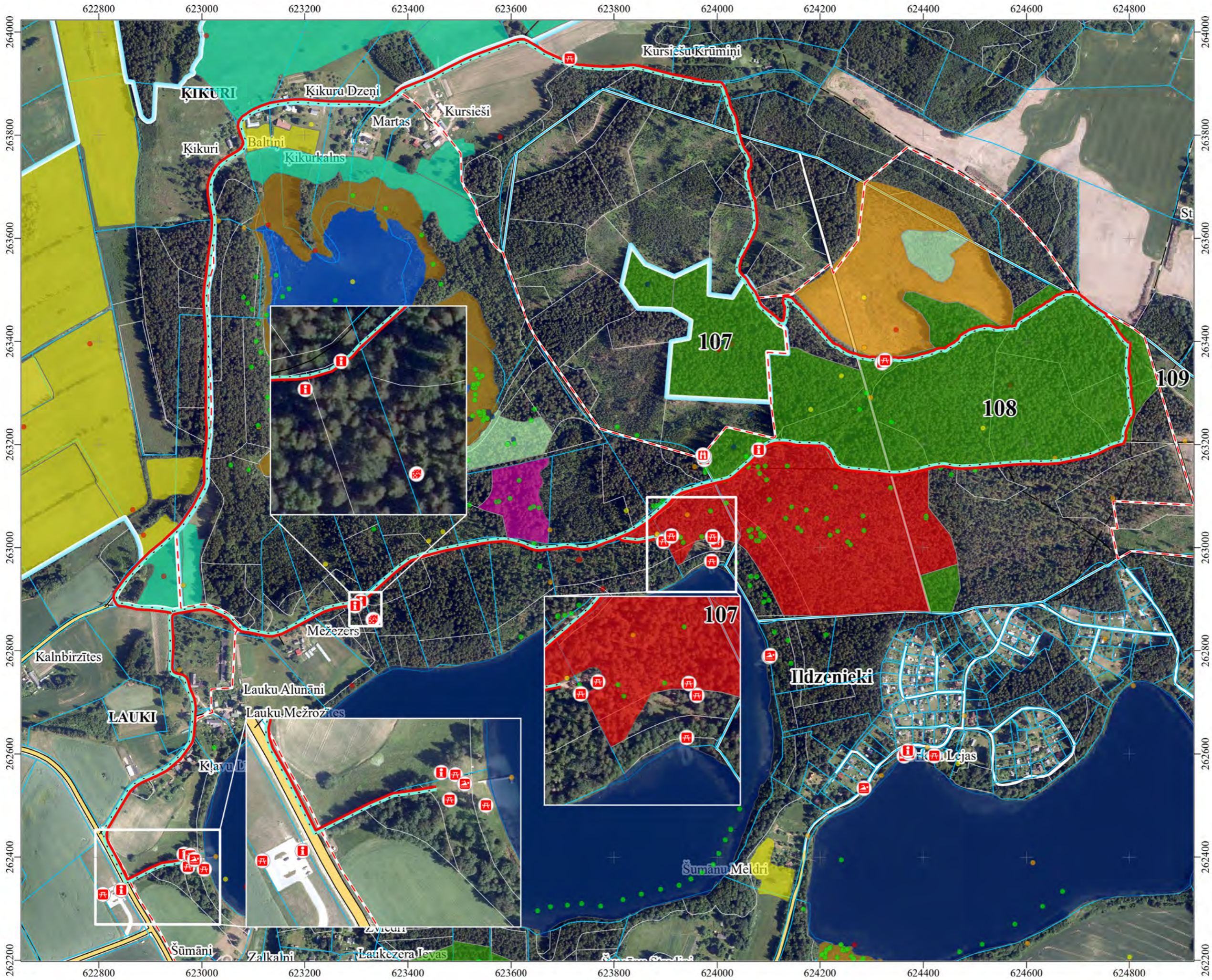


C.1.1.4. VELOMARŠRUTA UN VESELĪBAS TAKAS MARŠRUTA UN TAJĀ IETILPSTOŠĀS INFRASTRUKTŪRAS UZTURĒŠANA UN PILNVEIDOŠANA



- Apzīmējumi**
- Veselības maršruts
 - Informācijas stends
 - Laipa un laivu piestātne
 - Atpūtas vieta
 - Pludmale
 - Sporta aktivitāšu laukums
 - Skatu platforma
- Atradnes sugām ar dabas aizsardzības nozīmi**
- Sēnes
 - Ķērpji
 - Sūnas
 - Augi
 - Bezmugurkaulnieki
 - Putni
 - Zidītāji
 - Dabas parka robeža
 - Zemes vienības
 - Robežas paplašināšana
- ES nozīmes aizsargājамie biotopi**
- 3130 Ezeri ar oligotrofām līdz mezotrofām augu sabiedrībām
 - 3140 Ezeri ar mērturāgu augāju
 - 6270* Sugām bagātas ganības un ganītas pļavas
 - 6510 Mēreni mitras pļavas
 - 7110* Aktīvi augstie purvi
 - 7140 Pārejas purvi un sliksņas
 - 9010* Veci vai dabiski boreāli meži
 - 9050 Lakstaugiem bagāti egļu meži
 - 9060 Skujkoku meži uz osveida reljefa formām
 - 91D0* Purvaini meži

Mērogs: 1:7 000

0 100 200 Metri

Karte piesaistīta Latvijas koordinātu sistēmā (LKS-92) TM projekcijā.
Par kartogrāfisko pamatni izmantota:
© LĢIA ortofoto karte mērogā 1:10000 (2020. gads)
© LĢIA topogrāfiskā karte mērogā 1:10000 (2014. gads)
© Valsts zemes dienesta dati (2022. gads)
© Meža Valsts reģistra dati (2022. gads)
Autors: © Dabas aizsardzības pārvalde