

PROJEKTĒTĀJS:



Akciju sabiedrība „Ceļu inženieri”

VRN Komercreģistrā 40003708021

Būvkomersanta reģ. apliecības Nr. 0836-R

Adrese: Avenū iela 1, Ikšķile, Ikšķiles novads, LV-5052, e-pasts: ci@ci.lv

PASŪTĪTĀJS:

Jēkabpils pilsētas pašvaldība

Brīvības ielā 120, Jēkabpils, LV-5201

Reģ.Nr.90000024205

PASŪTĪJUMA NR.:

16/1.1-4

BŪVOBJEKTS:

Pasta ielas pārbūve Jēkabpilī

BŪVPROJEKTĒŠANAS
STADIJA:

BP

SĒJUMA NR.:

2. sējums

DAĻA:

Rasējumi

MARKA
ARHĪVA Nr.



Projektētāja
uzņēmuma
atbildīgā persona

.....
(paraksts)

Inguna Siljāne
Vārds un Uzvārds

Būvprojekta
vadītājs(a)

.....
(paraksts)

Lauma Straume
Vārds un Uzvārds

Ikšķile, 2016

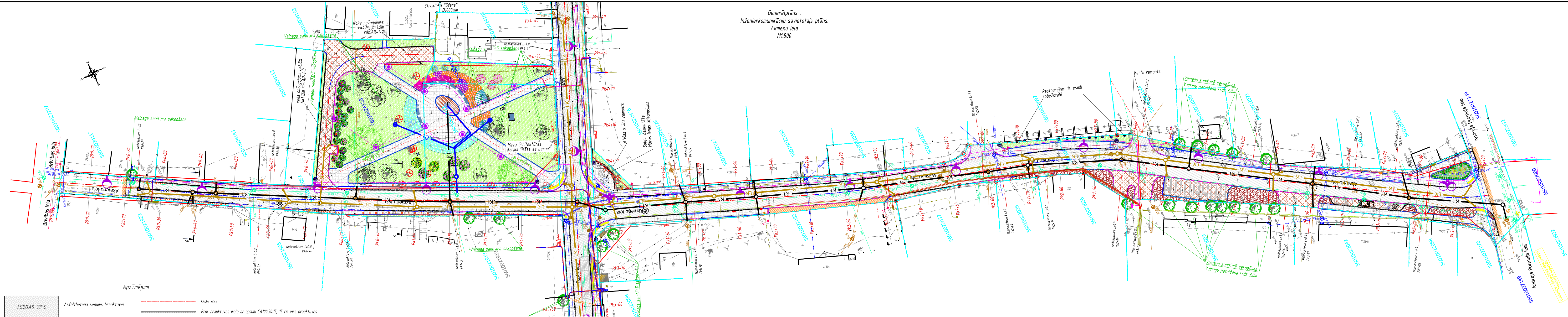
PROJEKTA SASTĀVS

1. SĒJUMS – CD, Ceļu daļa. Vispārīga daļa. Specifikācijas..
2. SĒJUMS – **CD**, Rasējumi.
3. SĒJUMS – LKT, ŪKT, Lietus kanalizācija, ārējie tīkli. Ūdens un kanalizācija, ārējie tīkli
4. SĒJUMS – ELT, Elektroapgāde, ārējie tīkli.
5. SĒJUMS – ELT, Ārējais apgaismojums.
6. SĒJUMS – EST, Elektronisko sakaru tīkli, ārējie tīkli
7. SĒJUMS – SAT, Siltumapgādes tīkli.
8. SĒJUMS – BA, Būvdarbu apjomi.
9. SĒJUMS – T, Tāme.

Saturs

CD1-1	Vispārīgie norādījumi un galvenie projekta rādītāji_____	4
CD-1-2(6)	Ģeņerālplāns. Inženierkomunikāciju savietotājs plāns__	5-10
CD-2-1	Trases plāns._____	11
CD-2-2(6)	Izbūves plāns._____	12-17
CD-2-3(4)	Garenprofils._____	18-21
CD-3(6)	Griezumi_____	22-27
CD-4(2)	Tipveida risinājumi_____	28-29
CD-4-2(3)	Bruģa raksti_____	30-32
CD-5-1(8)	Satiksmes organizēšanas teh. Līdzekļu izbūves plāns_____	33-40
CD-5-2(2)	Satiksmes organizēšana būvdarbu laikā_____	41-42
L-1(4)	Labiekārtojuma un apstādījuma plāns _____	43-46
L-2(3)	Stādījumu horizontālo piesaišu plāns _____	47-49
AR-1(3)	Koka nožogojums _____	50-52
AR-2 (3)	Arhitektūras elementi_____	53-55

Generālpārskats
Inženierkomunikāciju savietotais plāns
Akmeneņu iela
M1:500



Apzīmējumi

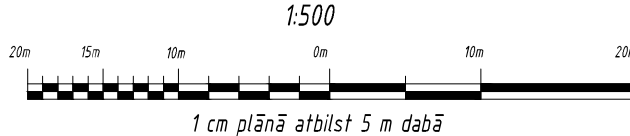
1. SEGAS TIPS	Asfaltbetona segums brauktuvei	— — — — —	Ceļa ass
2. SEGAS TIPS	Asfaltbetona segums brauktuvei	— — — — —	Proj. brauktuves mala ar apmali CA100.30.15, 15 cm virs brauktuves
3. SEGAS TIPS	RCC betona segums brauktuvei	— — — — —	Proj. brauktuves mala ar apmali CA100.30.15, 10 cm virs brauktuves
4. SEGAS TIPS	Brūģa segums brauktuvei	— — — — —	Proj. brauktuves mala ar apmali CA100.22.15, 2 cm virs brauktuves
5. SEGAS TIPS	Šķēlta granīta 100x100x100 brūģa segums	— — — — —	Proj. brauktuves mala ar apmali CA100.22.15, 5 cm virs brauktuves
6. SEGAS TIPS	Brūģa segums gājēju ietvei	— — — — —	Proj. brauktuves mala ar apmali CA100.22.15, 0 cm virs brauktuves
7. SEGAS TIPS	Laukakmeņu fr.150/200 segums	— — — — —	Proj. brauktuves mala ar mainīga augstuma apmali
8. SEGAS TIPS	Seguma savienošanas vietās atjaunojamais asfalts	— — — — —	Proj. ietves mala ar apmali IA100.20.8

Komunikāciju apzīmējumi

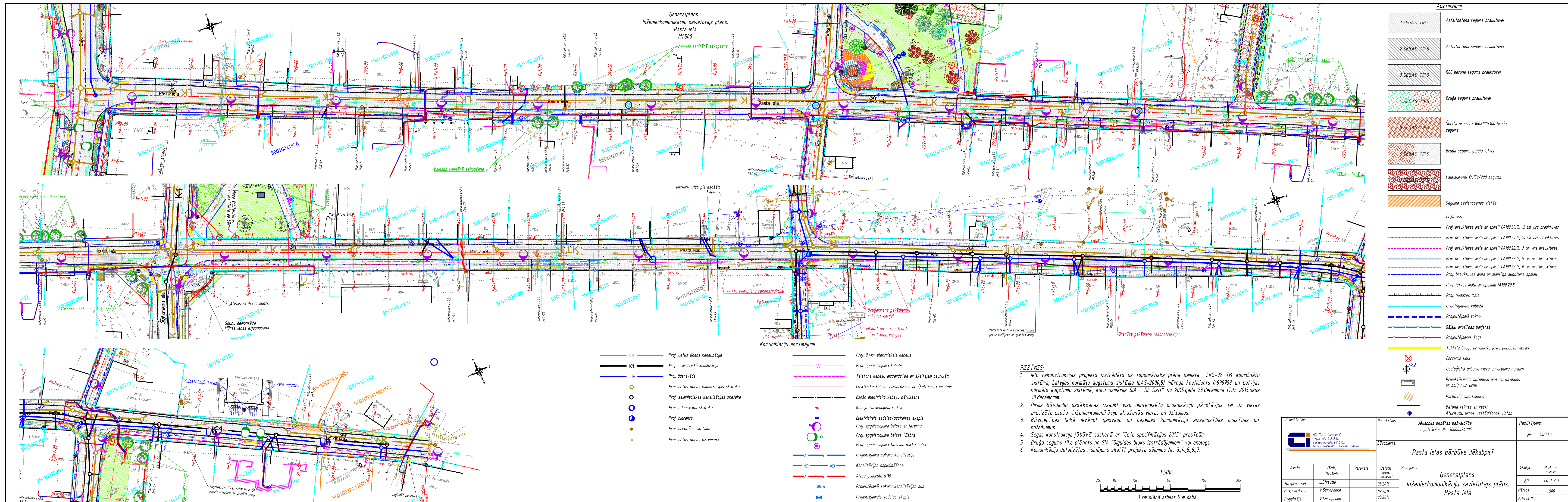
— — — — —	Proj. lietuss ūdens kanalizācija	— — — — —	Proj. 0,4 kv elektriskais kabelis
— — — — —	Proj. saimnieciskā kanalizācija	— — — — —	Proj. apgaismojuma kabelis
— — — — —	Proj. ūdensvāds	— — — — —	Telefona kabelis aizsardzībā ar šķēlītajiem caurulēm
— — — — —	Proj. lietuss ūdens kanalizācijas skatoka	— — — — —	Elektrisko kabelu aizsardzība ar šķēlītajiem caurulēm
— — — — —	Proj. saimnieciskās kanalizācijas skatoka	— — — — —	Esošo elektrisko kabelu pārlūkšana
— — — — —	Proj. ūdensvāda skatoka	— — — — —	Kabeļu savienošā mufļa
— — — — —	Proj. hidrants	— — — — —	Elektriskais sadales/uzskaites skapis
— — — — —	Proj. drenāžas skatoka	— — — — —	Proj. apgaismojuma balsts ar laternu
— — — — —	Proj. lietuss ūdens uzvērēja	— — — — —	Proj. apgaismojuma balsts "Zebra"
— — — — —		— — — — —	Proj. apgaismojuma tipveida parka balsts
— — — — —		— — — — —	Proj. iekārtām sakaru kanalizācija
— — — — —		— — — — —	Kanalizācijas papildināšana
— — — — —		— — — — —	Aizsargcaurule d110
— — — — —		— — — — —	Proj. iekārtām sakaru kanalizācijas aka
— — — — —		— — — — —	Proj. iekārtām sadales skapis
— — — — —		— — — — —	Sakaru tīklu demontāža

PIEZĪMES:

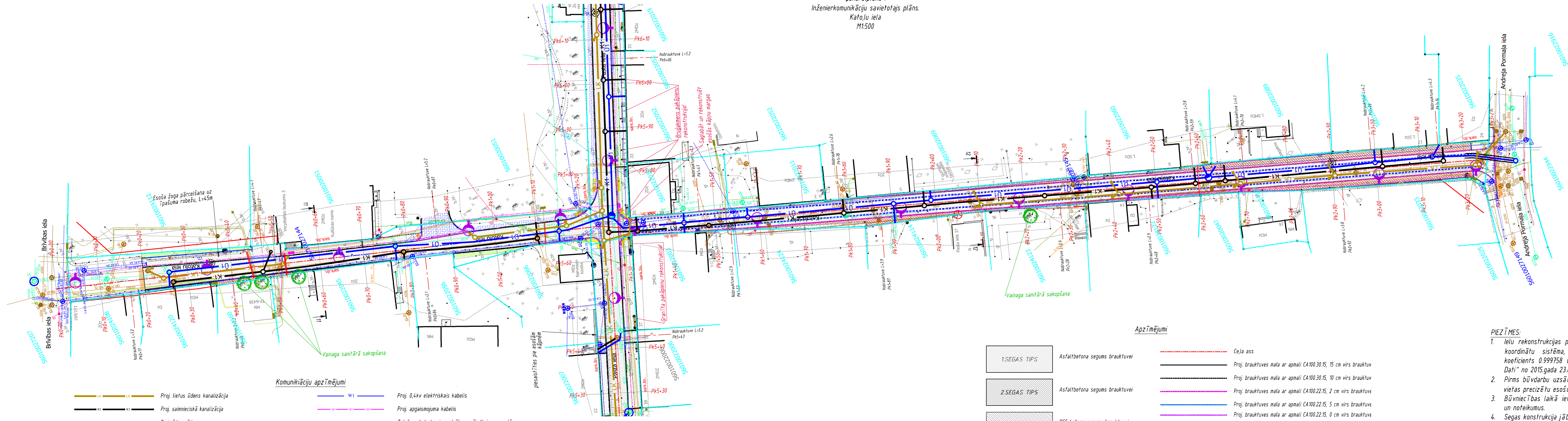
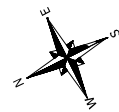
- Ielu rekonstrukcijas projekts izstrādāts uz topogrāfiska plāna pamata LKS-92 TM koordinātu sistēmā, Latvijas normālo augstumu sistēmā (LAS-2000,5) mēroga koeficients 0.999758 un Latvijas normālo augstumu sistēmā, kuru uzmērīja SIA "DL Dati" no 2015.gada 23.decembra līdz 2015.gada 30.decembrim.
- Pirms būvdarbu uzsākšanas izsaukt visu ieinteresēto organizāciju pārstāvjus, lai uz vietas precizētu esošo inženierkomunikāciju atrašanās vietas un dziļumus.
- Būvniecības laikā ievērot gaisvadu un pazemes komunikāciju aizsardzības prasības un noteikumus.
- Segas konstrukcija jābūvē saskaņā ar "Ceļu specifikācijas 2015" prasībām.
- Brūģa segums tiks plānots no SIA "Siguldas bloks izstrādājumiem".
- Komunikāciju detalizētus risinājumus skatīt projekta sējumos Nr. 3, 4, 5, 6, 7.



Projektētājs: 	Pasūtītājs: Jēkabpils pilsētas pašvaldība, reģistrācijas Nr. 90000024205	Pasūtītājs: Nr. 16/11-4
Būvobjekts: Pasta ielas pārbūve Jēkabpilī		
Amats: Būvproj. vad. Būvproj. d. vad. Projektēja	Vārds: L. Straume V. Semopenko V. Semopenko	Paraksts: Datums (gads, mēness): 03.2016 03.2016 03.2016
Rasējums: Generālpārskats. Inženierkomunikāciju savietotais plāns. Akmeneņu iela		Stadija: BP Mērogs: 1:500 Arhīva Nr.:



Ģenerālplāns
Inženierkomunikāciju savietotais plāns.
Katoļu iela
M1:500



— LK — LK —	Proj. lietus ūdens kanalizācija
— K1 — K1 —	Proj. saimnieciskā kanalizācija
— P — P —	Proj. ūdensvāds
○	Proj. lietus ūdens kanalizācijas skataka
○	Proj. saimnieciskās kanalizācijas skataka
○	Proj. ūdensvāda skataka
○	Proj. hidrants
●	Proj. drenāžas skataka
●	Proj. lietus ūdens uztverēja
— ST — ST —	Proj. siltumtrase

Komunikāciju apzīmējumi

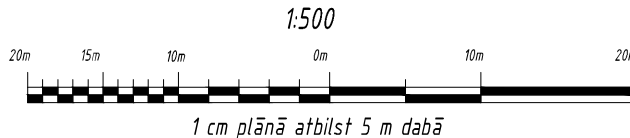
— W1 —	Proj. 0,4 kv elektriskais kabelis
— W2 —	Proj. apgaismojuma kabelis
— T —	Telefona kabeļu aizsardzība ar šķeltajam caurulēm
— E —	Elektrisko kabeļu aizsardzība ar šķeltajam caurulēm
—	Esošo elektrisko kabeļu pārlīkšana
—	Kabeļu savienošā mufļa
—	Elektriskais sadales/uzskaites skapis
—	Proj. apgaismojuma balsts ar laternu
—	Proj. apgaismojuma balsts "Zebra"
—	Proj. apgaismojuma tipveida parka balsts
—	Projektējamā sakaru kanalizācija
—	Kanalizācijas papildināšana
—	Aizsargcaurule d110
—	Projektējamā sakaru kanalizācijas āka
—	Projektējamais sadales skapis
—	Sakaru tīklu demontāža

Apzīmējumi

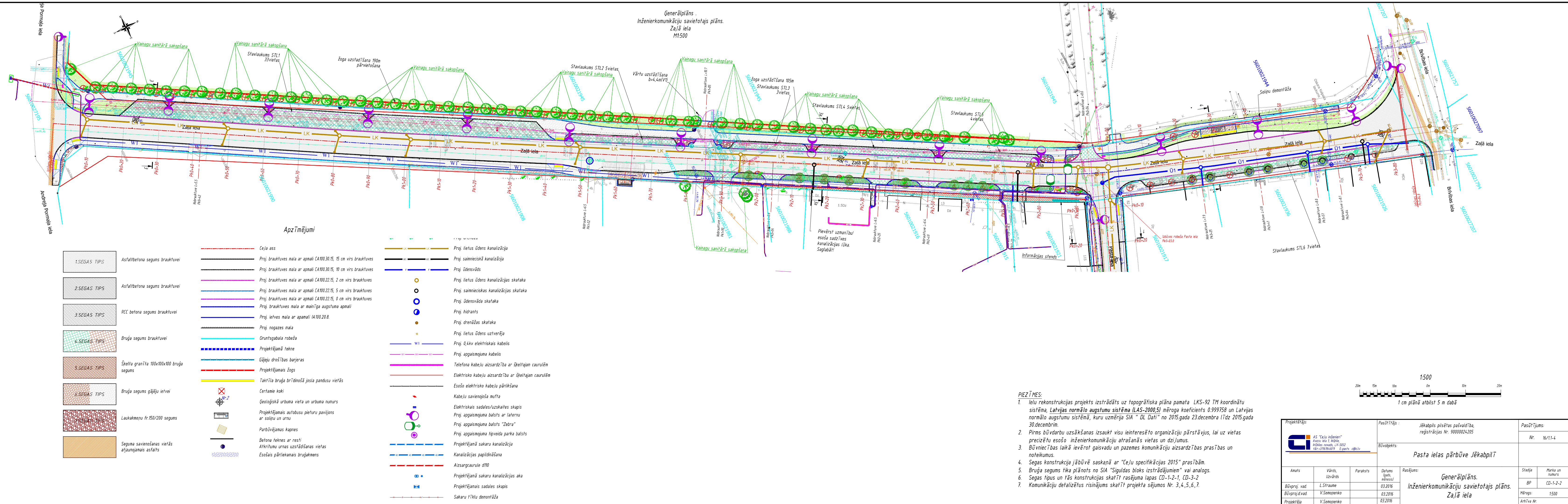
1. SEGAS TIPS	Asfaltbetona segums brauktuvei	—	Ceļa ass
2. SEGAS TIPS	Asfaltbetona segums brauktuvei	—	Proj. brauktuves mala ar apmali CA100.30.15, 15 cm virs brauktuves
3. SEGAS TIPS	RCC betona segums brauktuvei	—	Proj. brauktuves mala ar apmali CA100.30.15, 10 cm virs brauktuves
4. SEGAS TIPS	Brūģa segums brauktuvei	—	Proj. brauktuves mala ar apmali CA100.22.15, 2 cm virs brauktuves
5. SEGAS TIPS	Šķelta granīta 100x100x100 brūģa segums	—	Proj. brauktuves mala ar apmali CA100.22.15, 5 cm virs brauktuves
6. SEGAS TIPS	Brūģa segums gājēju ietvei	—	Proj. brauktuves mala ar apmali CA100.22.15, 0 cm virs brauktuves
7. SEGAS TIPS	Laukakmeņu fr.150/200 segums	—	Proj. brauktuves mala ar mainīgu augstuma apmali
8. SEGAS TIPS	Seguma savienošanas vietās atjaunojamais asfalts	—	Proj. ietves mala ar apamali IA100.20.8
9. SEGAS TIPS	Proj. nogāzes mala	—	Proj. nogāzes mala
10. SEGAS TIPS	Proj. drošības barjeras	—	Proj. drošības barjeras
11. SEGAS TIPS	Proj. drošības barjeras	—	Proj. drošības barjeras
12. SEGAS TIPS	Proj. drošības barjeras	—	Proj. drošības barjeras
13. SEGAS TIPS	Proj. drošības barjeras	—	Proj. drošības barjeras
14. SEGAS TIPS	Proj. drošības barjeras	—	Proj. drošības barjeras
15. SEGAS TIPS	Proj. drošības barjeras	—	Proj. drošības barjeras
16. SEGAS TIPS	Proj. drošības barjeras	—	Proj. drošības barjeras
17. SEGAS TIPS	Proj. drošības barjeras	—	Proj. drošības barjeras
18. SEGAS TIPS	Proj. drošības barjeras	—	Proj. drošības barjeras
19. SEGAS TIPS	Proj. drošības barjeras	—	Proj. drošības barjeras
20. SEGAS TIPS	Proj. drošības barjeras	—	Proj. drošības barjeras
21. SEGAS TIPS	Proj. drošības barjeras	—	Proj. drošības barjeras
22. SEGAS TIPS	Proj. drošības barjeras	—	Proj. drošības barjeras
23. SEGAS TIPS	Proj. drošības barjeras	—	Proj. drošības barjeras
24. SEGAS TIPS	Proj. drošības barjeras	—	Proj. drošības barjeras
25. SEGAS TIPS	Proj. drošības barjeras	—	Proj. drošības barjeras
26. SEGAS TIPS	Proj. drošības barjeras	—	Proj. drošības barjeras
27. SEGAS TIPS	Proj. drošības barjeras	—	Proj. drošības barjeras
28. SEGAS TIPS	Proj. drošības barjeras	—	Proj. drošības barjeras
29. SEGAS TIPS	Proj. drošības barjeras	—	Proj. drošības barjeras
30. SEGAS TIPS	Proj. drošības barjeras	—	Proj. drošības barjeras
31. SEGAS TIPS	Proj. drošības barjeras	—	Proj. drošības barjeras
32. SEGAS TIPS	Proj. drošības barjeras	—	Proj. drošības barjeras
33. SEGAS TIPS	Proj. drošības barjeras	—	Proj. drošības barjeras
34. SEGAS TIPS	Proj. drošības barjeras	—	Proj. drošības barjeras
35. SEGAS TIPS	Proj. drošības barjeras	—	Proj. drošības barjeras
36. SEGAS TIPS	Proj. drošības barjeras	—	Proj. drošības barjeras
37. SEGAS TIPS	Proj. drošības barjeras	—	Proj. drošības barjeras
38. SEGAS TIPS	Proj. drošības barjeras	—	Proj. drošības barjeras
39. SEGAS TIPS	Proj. drošības barjeras	—	Proj. drošības barjeras
40. SEGAS TIPS	Proj. drošības barjeras	—	Proj. drošības barjeras
41. SEGAS TIPS	Proj. drošības barjeras	—	Proj. drošības barjeras
42. SEGAS TIPS	Proj. drošības barjeras	—	Proj. drošības barjeras
43. SEGAS TIPS	Proj. drošības barjeras	—	Proj. drošības barjeras
44. SEGAS TIPS	Proj. drošības barjeras	—	Proj. drošības barjeras
45. SEGAS TIPS	Proj. drošības barjeras	—	Proj. drošības barjeras
46. SEGAS TIPS	Proj. drošības barjeras	—	Proj. drošības barjeras
47. SEGAS TIPS	Proj. drošības barjeras	—	Proj. drošības barjeras
48. SEGAS TIPS	Proj. drošības barjeras	—	Proj. drošības barjeras
49. SEGAS TIPS	Proj. drošības barjeras	—	Proj. drošības barjeras
50. SEGAS TIPS	Proj. drošības barjeras	—	Proj. drošības barjeras
51. SEGAS TIPS	Proj. drošības barjeras	—	Proj. drošības barjeras
52. SEGAS TIPS	Proj. drošības barjeras	—	Proj. drošības barjeras
53. SEGAS TIPS	Proj. drošības barjeras	—	Proj. drošības barjeras
54. SEGAS TIPS	Proj. drošības barjeras	—	Proj. drošības barjeras
55. SEGAS TIPS	Proj. drošības barjeras	—	Proj. drošības barjeras
56. SEGAS TIPS	Proj. drošības barjeras	—	Proj. drošības barjeras
57. SEGAS TIPS	Proj. drošības barjeras	—	Proj. drošības barjeras
58. SEGAS TIPS	Proj. drošības barjeras	—	Proj. drošības barjeras
59. SEGAS TIPS	Proj. drošības barjeras	—	Proj. drošības barjeras
60. SEGAS TIPS	Proj. drošības barjeras	—	Proj. drošības barjeras
61. SEGAS TIPS	Proj. drošības barjeras	—	Proj. drošības barjeras
62. SEGAS TIPS	Proj. drošības barjeras	—	Proj. drošības barjeras
63. SEGAS TIPS	Proj. drošības barjeras	—	Proj. drošības barjeras
64. SEGAS TIPS	Proj. drošības barjeras	—	Proj. drošības barjeras
65. SEGAS TIPS	Proj. drošības barjeras	—	Proj. drošības barjeras
66. SEGAS TIPS	Proj. drošības barjeras	—	Proj. drošības barjeras
67. SEGAS TIPS	Proj. drošības barjeras	—	Proj. drošības barjeras
68. SEGAS TIPS	Proj. drošības barjeras	—	Proj. drošības barjeras
69. SEGAS TIPS	Proj. drošības barjeras	—	Proj. drošības barjeras
70. SEGAS TIPS	Proj. drošības barjeras	—	Proj. drošības barjeras
71. SEGAS TIPS	Proj. drošības barjeras	—	Proj. drošības barjeras
72. SEGAS TIPS	Proj. drošības barjeras	—	Proj. drošības barjeras
73. SEGAS TIPS	Proj. drošības barjeras	—	Proj. drošības barjeras
74. SEGAS TIPS	Proj. drošības barjeras	—	Proj. drošības barjeras
75. SEGAS TIPS	Proj. drošības barjeras	—	Proj. drošības barjeras
76. SEGAS TIPS	Proj. drošības barjeras	—	Proj. drošības barjeras
77. SEGAS TIPS	Proj. drošības barjeras	—	Proj. drošības barjeras
78. SEGAS TIPS	Proj. drošības barjeras	—	Proj. drošības barjeras
79. SEGAS TIPS	Proj. drošības barjeras	—	Proj. drošības barjeras
80. SEGAS TIPS	Proj. drošības barjeras	—	Proj. drošības barjeras
81. SEGAS TIPS	Proj. drošības barjeras	—	Proj. drošības barjeras
82. SEGAS TIPS	Proj. drošības barjeras	—	Proj. drošības barjeras
83. SEGAS TIPS	Proj. drošības barjeras	—	Proj. drošības barjeras
84. SEGAS TIPS	Proj. drošības barjeras	—	Proj. drošības barjeras
85. SEGAS TIPS	Proj. drošības barjeras	—	Proj. drošības barjeras
86. SEGAS TIPS	Proj. drošības barjeras	—	Proj. drošības barjeras
87. SEGAS TIPS	Proj. drošības barjeras	—	Proj. drošības barjeras
88. SEGAS TIPS	Proj. drošības barjeras	—	Proj. drošības barjeras
89. SEGAS TIPS	Proj. drošības barjeras	—	Proj. drošības barjeras
90. SEGAS TIPS	Proj. drošības barjeras	—	Proj. drošības barjeras
91. SEGAS TIPS	Proj. drošības barjeras	—	Proj. drošības barjeras
92. SEGAS TIPS	Proj. drošības barjeras	—	Proj. drošības barjeras
93. SEGAS TIPS	Proj. drošības barjeras	—	Proj. drošības barjeras
94. SEGAS TIPS	Proj. drošības barjeras	—	Proj. drošības barjeras
95. SEGAS TIPS	Proj. drošības barjeras	—	Proj. drošības barjeras
96. SEGAS TIPS	Proj. drošības barjeras	—	Proj. drošības barjeras
97. SEGAS TIPS	Proj. drošības barjeras	—	Proj. drošības barjeras
98. SEGAS TIPS	Proj. drošības barjeras	—	Proj. drošības barjeras
99. SEGAS TIPS	Proj. drošības barjeras	—	Proj. drošības barjeras
100. SEGAS TIPS	Proj. drošības barjeras	—	Proj. drošības barjeras

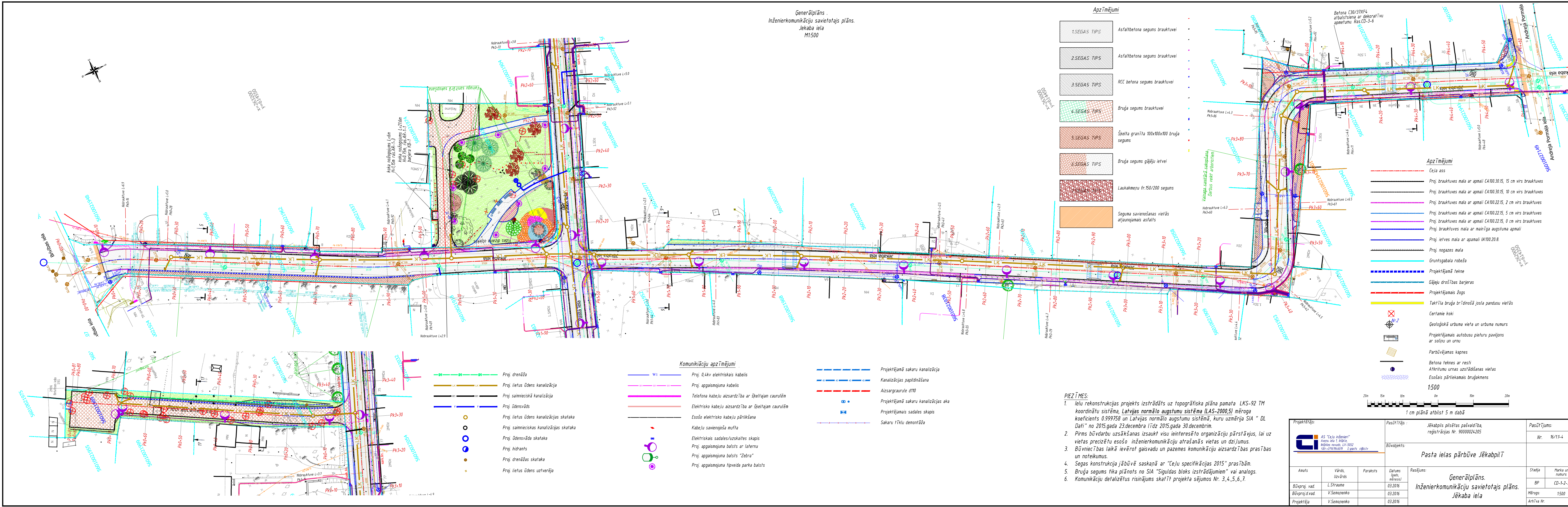
PIEZĪMES:

- Ielu rekonstrukcijas projekts izstrādāts uz topogrāfiska plāna pamata LKS-92 TM koordinātu sistēmā, Latvijas normālo augstumu sistēmā (LAS-2000,5) mēroga koeficients 0.999758 un Latvijas normālo augstumu sistēmā, kuru uzmērīja SIA "DL Dati" no 2015.gada 23.decembra līdz 2015.gada 30.decembrim.
- Pirms būvdarbu uzsākšanas izsaukt visu ieinteresēto organizāciju pārstāvjus, lai uz vietas precizētu esošo inženierkomunikāciju atrašanās vietas un dziļumus.
- Būvniecības laikā ievērot gaisvadu un pazemes komunikāciju aizsardzības prasības un noteikumus.
- Segas konstrukcija jābūvē saskaņā ar "Ceļu specifikācijas 2015" prasībām.
- Brūģa segums tiks plānots no SIA "Siguldas bloks izstrādājumiem" vai analogs.
- Segas tipus un tās konstrukcijas skatīt rasējuma lapā CD-1-2-1.
- Komunikāciju defalīzētus risinājums skatīt projekta sējumus Nr. 3,4,5,6,7.

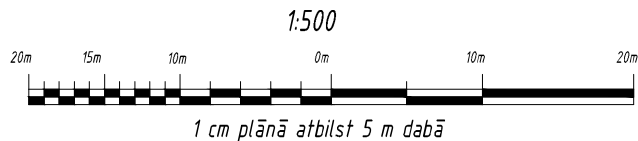
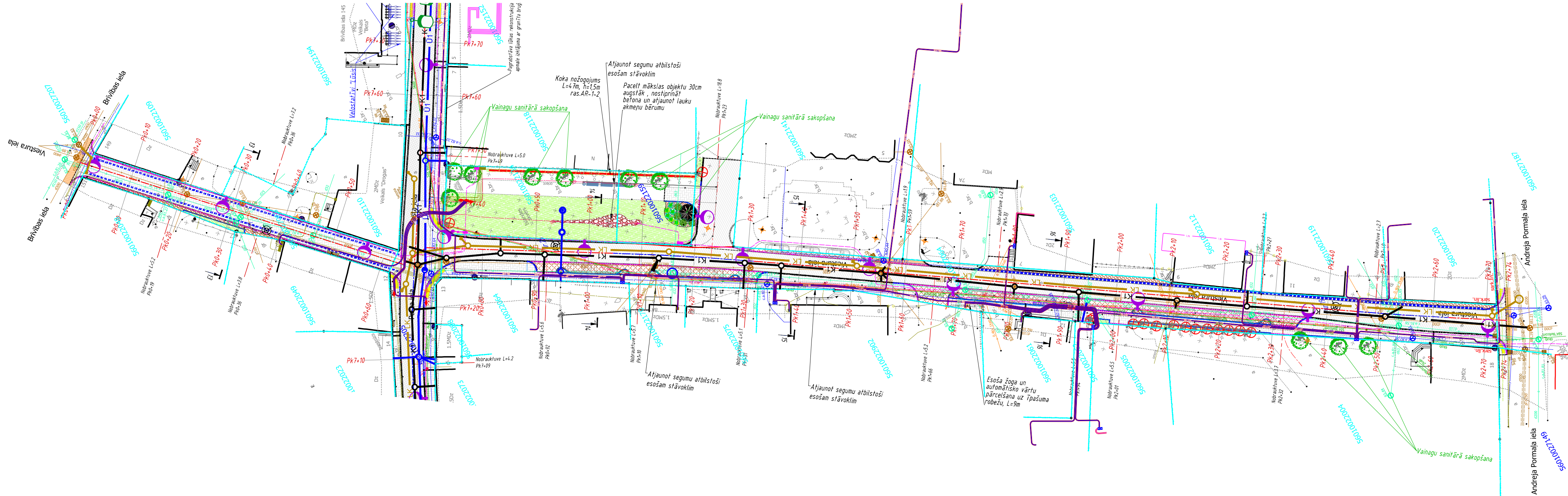


Projekētājs:	Pasūtītājs:	Pasūtījums:
AS "Ceļu inženieri" Arenu iela 1, 8. stāvs Rīga-100, LV-1002 Tālrunis: 67004600, E-pasts: c@ceiv.lv	Jēkabpils pilsētas pašvaldība, reģistrācijas Nr. 90000024205	Nr. 16/11-4
Amats:	Vārds:	Paraksts:
Būvproj. vad.	L.Štraume	03.2016
Būvproj. d.vad.	V.Šemopenko	03.2016
Projektēja	V.Šemopenko	03.2016
Rasējums:	Ģenerālplāns. Inženierkomunikāciju savietotais plāns. Katoļu iela	Stādja: BP Marka un numurs: CD-1-2-5 Mērogs: 1:500 Arhīva Nr.:





Ģenerālplāns
Inženierkomunikāciju savietotais plāns.
Viestura iela
M1:500



PIEZĪMES:

1. Ielu rekonstrukcijas projekts izstrādāts uz topogrāfiska plāna pamata LKS-92 TM koordinātu sistēmā, Latvijas normālo augstumu sistēmā (LAS-2000,5) mēroga koeficients 0.999758 un Latvijas normālo augstumu sistēmā, kuru uzņēmēja SIA "DL Dati" no 2015.gada 23.decembra līdz 2015.gada 30.decembrim.
2. Pirms būvdarbu uzsākšanas izsaukt visu ieinteresēto organizāciju pārstāvjus, lai uz vietas precizētu esošo inženierkomunikāciju atrašanās vietas un dziļumus.
3. Būvniecības laikā ievērot gaisvadu un pazemes komunikāciju aizsardzības prasības un noteikumus.
4. Segas konstrukcija jābūvē saskaņā ar "Ceļu specifikācijas 2015" prasībām.
5. Bruģa segums tiks plānots no SIA "Siguldas bloks izstrādājumiem" vai analogs.
6. Komunikāciju detalizētus risinājumus skatīt projekta sējumos Nr. 3, 4, 5, 6, 7.

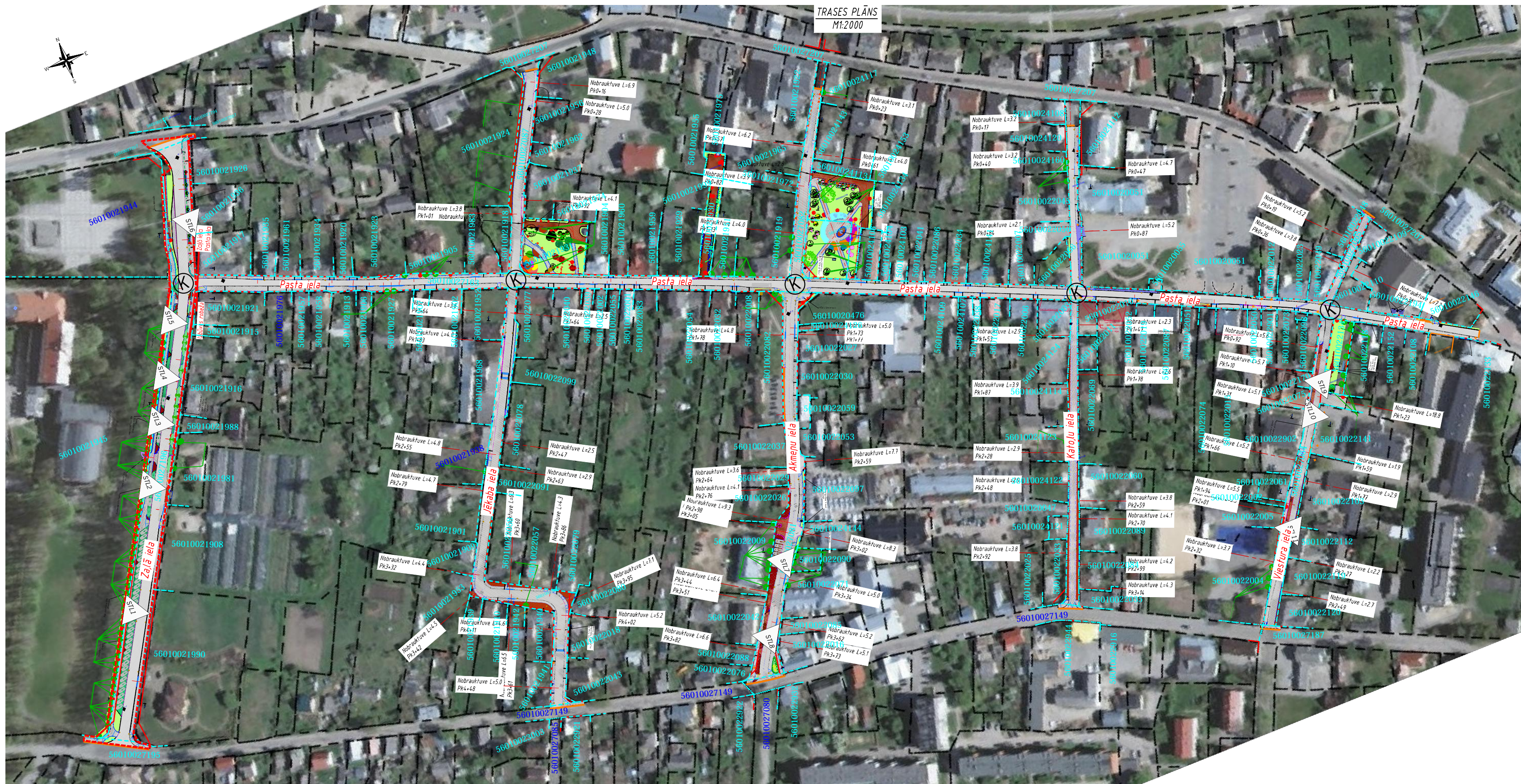
Apzīmējumi

1.SEGAS TIPS	Asfaltbetona segums brauktuvei	— — — — —	Ceļa ass
2.SEGAS TIPS	Asfaltbetona segums brauktuvei	— — — — —	Proj. brauktuves mala ar apmali CA100.30.15, 15 cm virs brauktuves
3.SEGAS TIPS	RCC betona segums brauktuvei	— — — — —	Proj. brauktuves mala ar apmali CA100.30.15, 10 cm virs brauktuves
4.SEGAS TIPS	Bruģa segums brauktuvei	— — — — —	Proj. brauktuves mala ar apmali CA100.22.15, 2 cm virs brauktuves
5.SEGAS TIPS	Šķelta granti 100x100x100 bruģa segums	— — — — —	Proj. brauktuves mala ar apmali CA100.22.15, 5 cm virs brauktuves
6.SEGAS TIPS	Bruģa segums gājēju ietvei	— — — — —	Proj. brauktuves mala ar apmali CA100.22.15, 0 cm virs brauktuves
7.SEGAS TIPS	Laukakmeņu fr.150/200 segums	— — — — —	Proj. brauktuves mala ar mainīta augstuma apmali
8.SEGAS TIPS	Seguma savienošanas vietās atjaunojamais asfalts	— — — — —	Proj. ietves mala ar apmali IA100.20.8
9.SEGAS TIPS		— — — — —	Proj. nogāzes mala
10.SEGAS TIPS		— — — — —	Gruntsgabala robeža
11.SEGAS TIPS		— — — — —	Projektējamā tekne
12.SEGAS TIPS		— — — — —	Gājēju drošības barjeras
13.SEGAS TIPS		— — — — —	Projektējams žogs
14.SEGAS TIPS		— — — — —	Taktiķu bruģa brīdinošā josta pandusu vietās
15.SEGAS TIPS		— — — — —	Certāmie koki
16.SEGAS TIPS		— — — — —	Ģeoloģiskā urbuma vieta un urbuma numurs
17.SEGAS TIPS		— — — — —	Projektējams autobusu pieturu paviljons ar soliņu un urnu
18.SEGAS TIPS		— — — — —	Parbūvējamas kapes
19.SEGAS TIPS		— — — — —	Betona teknes ar resti
20.SEGAS TIPS		— — — — —	Akriņu urnas uzstādīšanas vietas
21.SEGAS TIPS		— — — — —	Esošais pārliekamais bruģakmens

Komunikāciju apzīmējumi

— — — — —	Proj. lietuss ūdens kanalizācija	— — — — —	Proj. 0,4kv elektriskais kabelis
— — — — —	Proj. saimnieciskā kanalizācija	— — — — —	Proj. apgaismojuma kabelis
— — — — —	Proj. ūdensvāds	— — — — —	Telefona kabelis aizsardzība ar šķeltajam caurulēm
— — — — —	Proj. lietuss ūdens kanalizācijas skataka	— — — — —	Elektrisko kabelu aizsardzība ar šķeltajam caurulēm
— — — — —	Proj. saimnieciskās kanalizācijas skataka	— — — — —	Esošo elektrisko kabelu pārlūkšana
— — — — —	Proj. ūdensvāda skataka	— — — — —	Kabeļu savienojuma mufas
— — — — —	Proj. hidrants	— — — — —	Elektriskais sadales/uzskaites skapis
— — — — —	Proj. drenāžas skataka	— — — — —	Proj. apgaismojuma balsts ar laternu
— — — — —	Proj. lietuss ūdens uzvērēja	— — — — —	Proj. apgaismojuma balsts "Zebra"
— — — — —		— — — — —	Proj. apgaismojuma tipveida parka balsts
— — — — —		— — — — —	Projektējamā sakaru kanalizācija
— — — — —		— — — — —	Kanalizācijas papildināšana
— — — — —		— — — — —	Aizsargcaurule d110
— — — — —		— — — — —	Projektējamā sakaru kanalizācijas aka
— — — — —		— — — — —	Projektējams sadales skapis
— — — — —		— — — — —	Sakaru tīklu demontāža

Projektētājs:	Pasūtītājs:	Pasūtītājs:
AS "Ceļu inženieri" Arenu iela 1, 8. stāvs 100-270-364609, E-pasts: c@ceiv.lv	Jēkabpils pilsētas pašvaldība, reģistrācijas Nr. 90000024205	Nr. 16/11-4
Amats:	Būvobjekts:	
Vārds:	Pasta ielas pārbūve Jēkabpilī	
Paraksts:		
Datums (gads, mēness, diena):	Rasījums:	Stadija:
03.2016	Ģenerālplāns.	BP
03.2016	Inženierkomunikāciju savietotais plāns.	Marka un numurs:
03.2016	Viestura iela	CD-1-2-6
		Mērogs:
		1:500
		Arhīva Nr.:



- APZĪMĒJUMI
- ceļa trases līnija
 - ceļa trases riņķa līnija
 - zemes robeža
 - ielas izbūves robeža
 - zemes l.p. kadastra numurs
 - PK2+00
 - projekta krustojuma vieta
 - projekta stāvoklis

VISPĀRĒJIE NORĀDĪJUMI:

- Dotā projekta daļa ("CD") markas rasējumi izstrādāta pamatojoties uz:
- Jēkabpils pilsētas pašvaldības būvvaldes būvatļauju,
 - Jēkabpils pilsētas pašvaldības Projektēšanas uzdevumu,
 - apsekošanu un uzskaiti darbu laikā,
 - Komunikāciju turētāju izsniegtiem tehniskiem noteikumiem.

Kopējos norādījumus skatīt CD lapās un paskaidrojuma rakstā.

Izskatīts Valsts kultūras pieminekļu aizsardzības inspekcijā
11.09.2016.
Atbilst kultūras pieminekļu aizsardzības prasībām

SAIMNIECISKAS DARBĪBAS REZULTĀTĀ
ATKLĀJOT KULTŪRVĒSTURISKAS VĒRTĪBAS,
PĀRTRAUKT TURPMĀKOS DARBUS UN NEKĀVEJOTIES ZINOT
VALSTS KULTŪRAS PIEMINEKĻU AIZSARDZĪBAS INSPEKCIJAI.
nākotnējo atbilstošu būvniecības
darbu izstrādāt un izstrādāt
darbus uzsākt pēc atļaujas izdevuma Valsts
kultūras pieminekļu aizsardzības inspekcijā

Valsts kultūras pieminekļu aizsardzības inspekcijas
vadītāja vietniece K. Kukaine

BŪVPROJEKTA VADĪTĀJA APĻIECINĀJUMS

SAJĀ BŪVPROJEKTA IR IEKĻAUTAS UN IZSTRĀDĀTAS VISAS NEPIECĒSAMAS DAĻAS ATBILSTOŠI BŪVATĻAUJĀ IETVERTAJIEM NOSACĪJUMIEM.	
Būvprojekta vadītājs	LAUMA STRAUME (vārds un uzvārds) 3-00304 (sertifikāta Nr.)
03.2016.g. (datums)	(paraksts)

BŪVPROJEKTA CD DAĻAS VADĪTĀJA APĻIECINĀJUMS

ŠĒ BŪVPROJEKTA CD DAĻAS RISINĀJUMI ATBILST LATVIJAS BŪVNORMATĪVU UN CITU NORMATĪVO AKTU, KĀ ĀRĒI TEHNISKO VAI TĪPAŠO NOTEIKUMU PRASĪBĀM.	
Būvprojekta CD daļas vadītājs	VADIMS SEMONENKO (vārds un uzvārds) 20-4451 (sertifikāta Nr.)
03.2016.g. (datums)	(paraksts)

SASKAŅOJUMI

SASKAŅOTS
AINAVU TEHNISKAJĀ
Mārti BREIMANE

20.10.2016. gada 21. marta
Pirms Koku izveidošanas
izveidot Koku izveidošanas
Koku izveidošanas
Koku izveidošanas

SASKAŅOTS
Jēkabpils pilsētas pašvaldības
Būvniecības un komunālās saimniecības
nodalījuma direktors

2016. gada 22. marta
A. Barāns

SASKAŅOJUMA NOTEIKUMI

- Trīs dienas pirms darbu sākuma ierasties
Jaunā iela 16, Jēkabpils
un kopā ar SIA Lattellecom darbinieku veikt
izmaiņas apakšzemes sakaru būvniecības darbu joslās.
2. Diena pirms darbu sākuma izsaukt pa tālruni
Nr. 26594328
SIA Lattellecom darbinieku uz veicamo darbu vietu.

SASKAŅOTS SIA Lattellecom
ar SIA Lattellecom
Nr. 23.03.2016

SIA Lattellecom
Mārti Breimane
SIA Lattellecom
Pakalpojumu sniegšanas un uzturēšanas daļa
Izstrādāt un izstrādāt
Izstrādāt un izstrādāt

SASKAŅOTS
AS "Sadales tīkls"
Ekspluatācijas funkcija
Zemlatiekā Ekspluatācijas daļa
Jēkabpils pilsētas pašvaldības
22.03.2016

SASKAŅOTS
Jēkabpils pilsētas pašvaldības
Saimniecības nodalījuma direktors
PLAZDANS
2016. gada 21. marta

baltcom
DOKUMENTS
LATVIJAS REPUBLIKA
Saskaņots
Pasaules
18.03.2016

SASKAŅOTS
2016. gada 23. marta
Izstrādātais būvprojekta risinājums atbilst
VAS "Latvijas Valsts celis" 2015. gada 20. jūlija
Izstrādātais būvprojekta risinājums atbilst
VAS "Latvijas Valsts celis" 2015. gada 20. jūlija
Izstrādātais būvprojekta risinājums atbilst
VAS "Latvijas Valsts celis" 2015. gada 20. jūlija

SASKAŅOTS
SIA "Jēkabpils ūdens"
Valdes loce E. Užuļis
2016. gada 22. marta

SASKAŅOTS
Jēkabpils AP

SIA "Jēkabpils autobusu parks"
Valdes priekšsēdētājs
22.03.2016

SASKAŅOTS
SIA "Jēkabpils siltums"

2016. g. 11. marta
SIA "Jēkabpils siltums"
tehnikais direktors
Juris Bronka

SASKAŅOTS
SIA "Jēkabpils ūdens"

Valdes loce E. Užuļis
2016. gada 22. marta

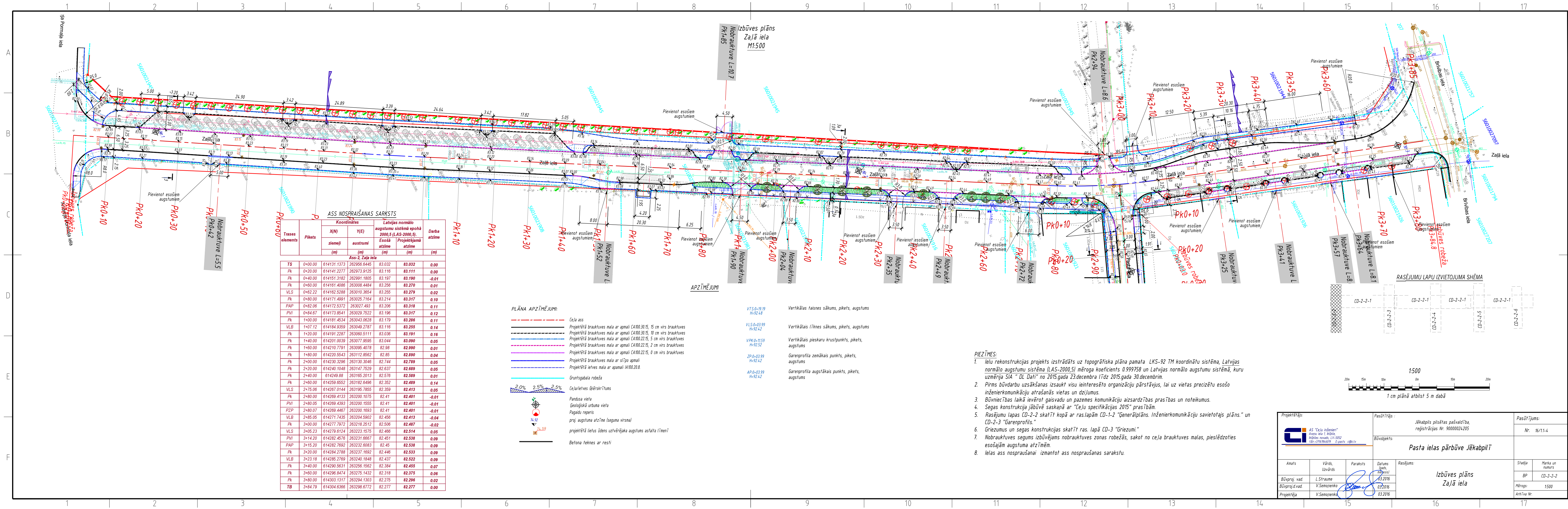
Jēkabpils pilsētas pašvaldības
Galvenā arhitekta
2016. gada 21. marta
ILGA TRETJAKOVA

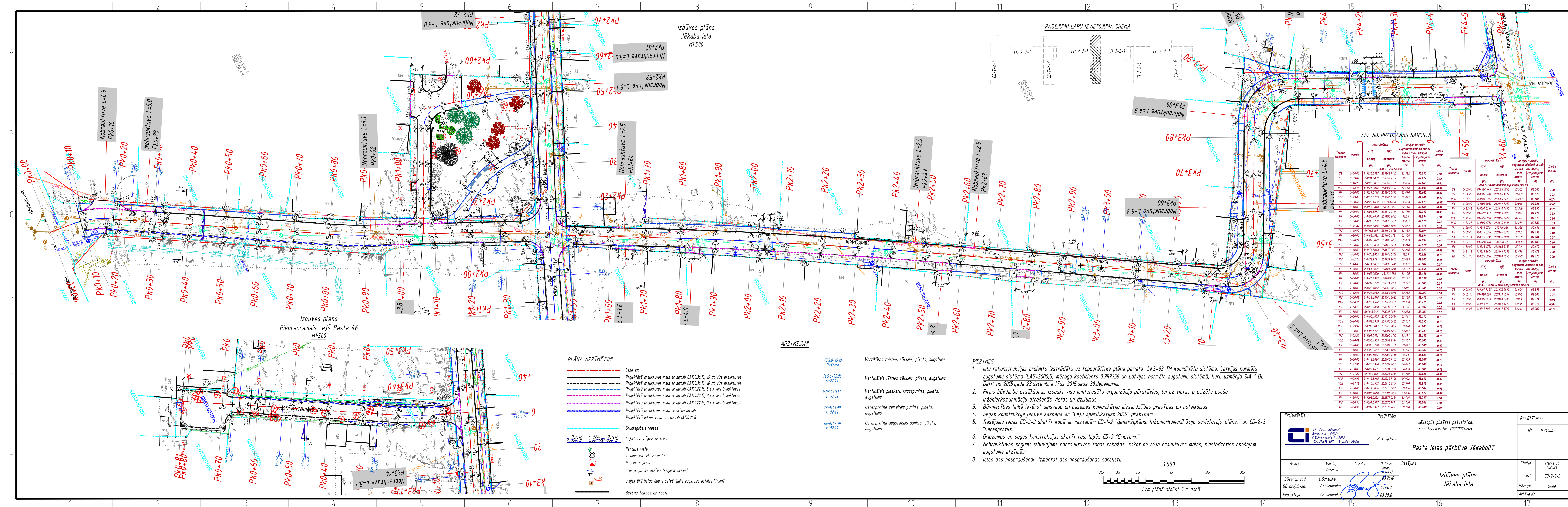
AKCEPTĒTS
JĒKABPILS PILSĒTAS BŪVVALDĒ
Būvvaldes vadītāja: I. Līce-Vīlciņa
24.03.2016
(datums)

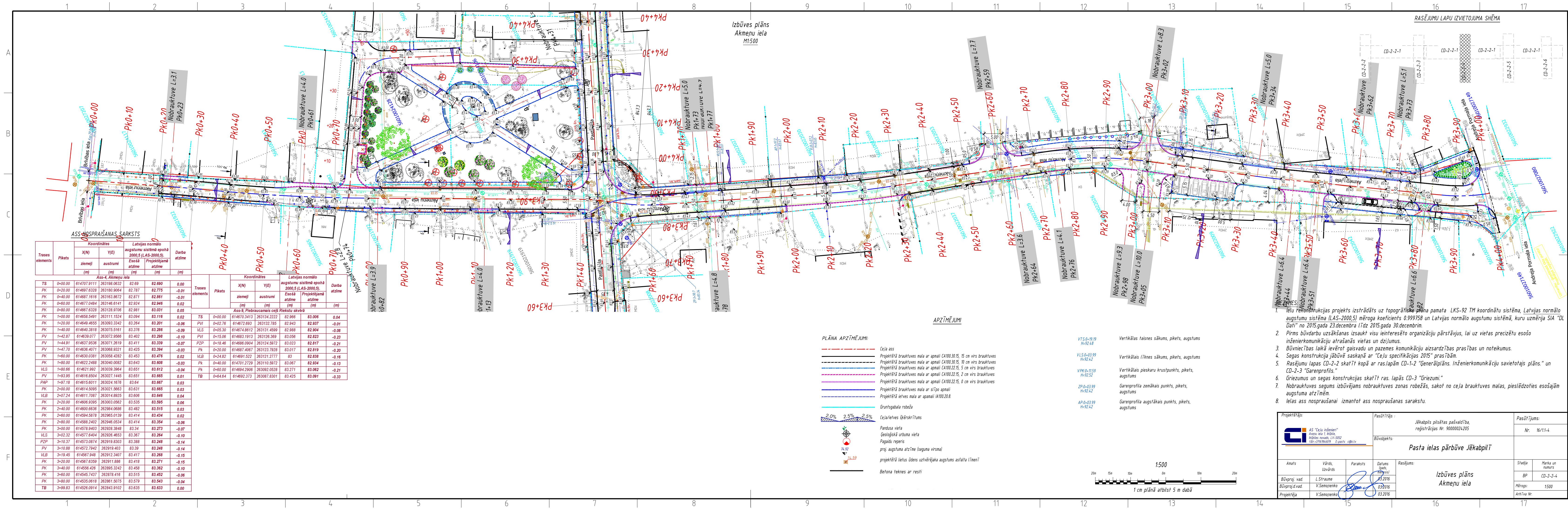
SASKAŅOTS
Akciju sabiedrība "Latvijas Gāze"
Gāzapgādes attīstības departaments

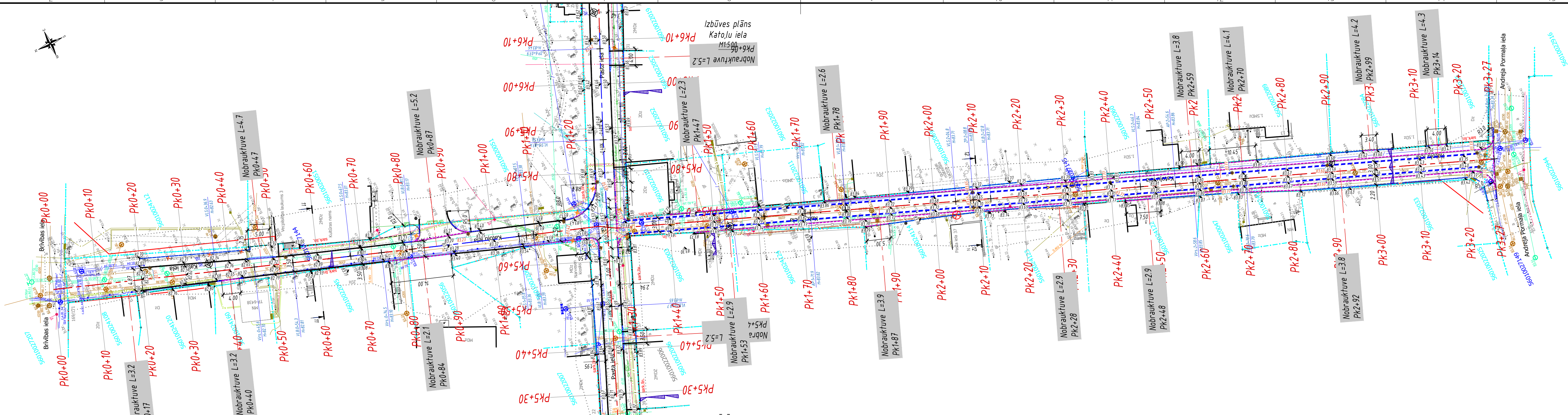
22.03.2016
A/s "Latvijas Gāze"
Gāzapgādes attīstības departaments
Projektu sagatavošanas daļa
Inženieris
RUDITE KALVĀNE

Projektētājs: AS "Valsts inženieris" Valsts inženieris Valsts inženieris Valsts inženieris		Pasūtītājs: Jēkabpils pilsētas pašvaldība, reģistrācijas Nr. 90000024205		Pasūtītāja: Nr. 16/11-4	
Būvprojekta CD daļas vadītājs		Būvprojekta CD daļas vadītājs		Būvprojekta CD daļas vadītājs	
Anats		Vārds		Paraksts	
B Proj. vad.		L. Straume		03.2016.	
B Proj. d. vad.		V. Semonenko		03.2016.	
Projektēja		V. Semonenko		03.2016.	
Stadija		Marka un numurs		Mērogs	
BP		CD-2-1		1:2000	
ArhTva Nr.		ArhTva Nr.		ArhTva Nr.	

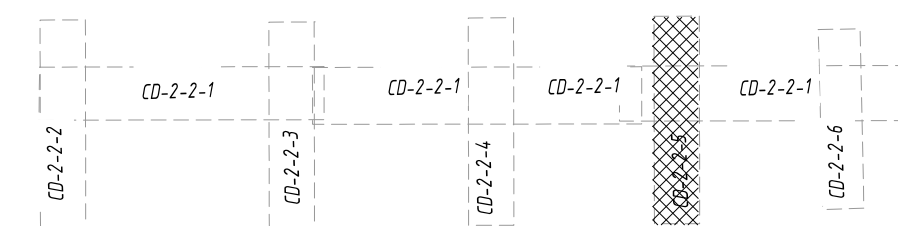








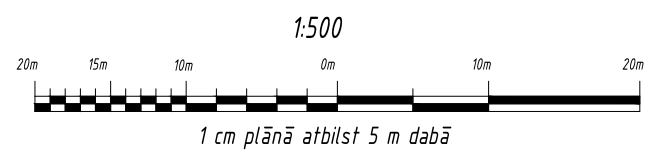
RASĒJUMU LAPU IZVIETOJUMA SHĒMA



- APZTĒJUMI**
- Ceļa ass
 - Projektētā brauktuves mala ar apmali CA100.30.15, 15 cm virs brauktuves
 - Projektētā brauktuves mala ar apmali CA100.30.15, 10 cm virs brauktuves
 - Projektētā brauktuves mala ar apmali CA100.22.15, 5 cm virs brauktuves
 - Projektētā brauktuves mala ar apmali CA100.22.15, 2 cm virs brauktuves
 - Projektētā brauktuves mala ar apmali CA100.22.15, 0 cm virs brauktuves
 - Projektētā brauktuves mala ar apmali CA100.22.15, 0 cm virs brauktuves
 - Projektētā brauktuves mala ar apmali CA100.22.15, 0 cm virs brauktuves
 - Projektētā ietves mala ar apmali IA100.20.8
 - Gruntsgabala robeža
 - Ceļa/ietves šķērskrītums
 - Pandusa vieta
 - Geoloģiskā urbuma vieta
 - Pagaidu reperis
 - proj. augstuma atzīme (seguma virsma)
 - projektētā ietves ūdens uztvērējaka augstums asfalta līmenī
 - Betona teknes ar resti

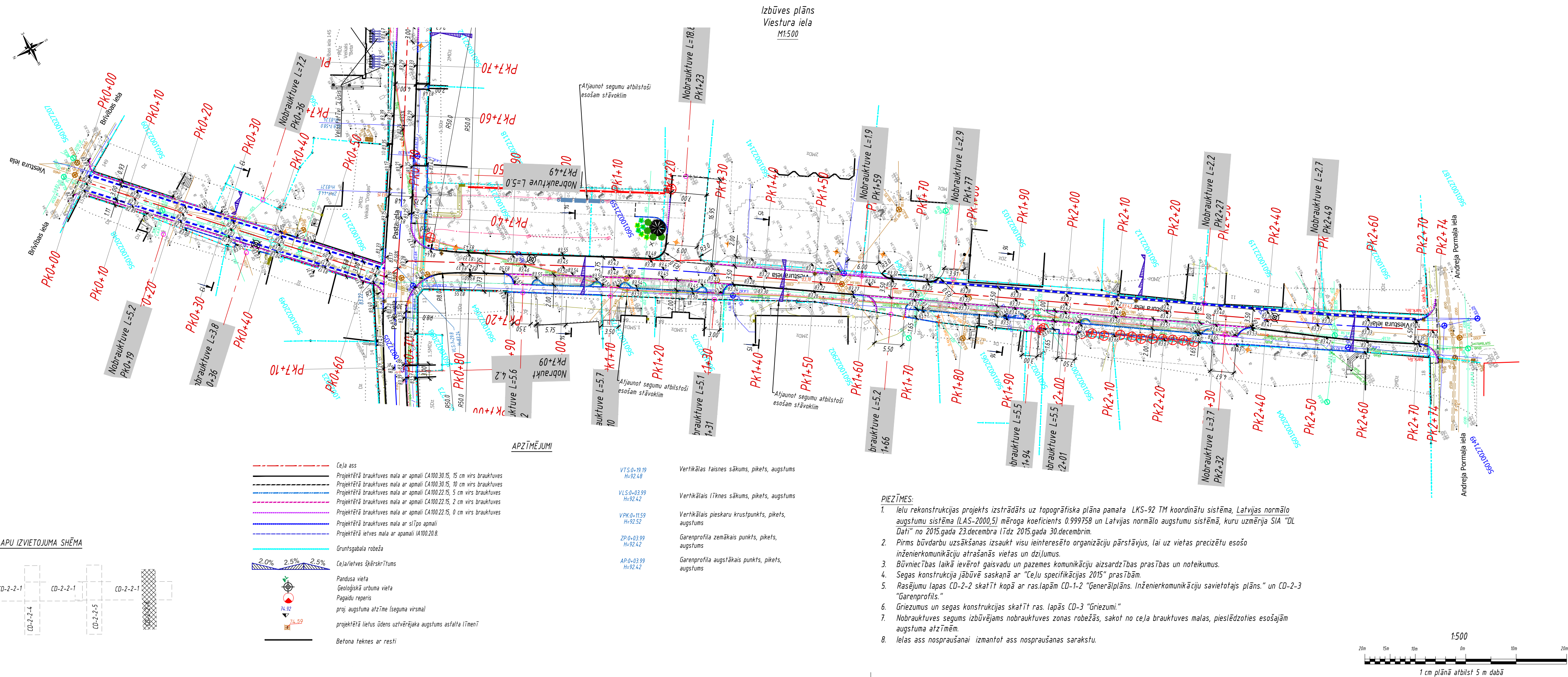
- VERTIKĀLAIS TĀISNES SĀKUMS, PIKETS, AUGSTUMS**
- VTS-0-19.19 H=92.48
 - VL-0-03.99 H=92.42
 - VPK-0-11.59 H=92.52
 - ZP-0-03.99 H=92.42
 - AP-0-03.99 H=92.42
- VERTIKĀLAIS LĪKNES SĀKUMS, PIKETS, AUGSTUMS**
- VTS-0-19.19 H=92.48
 - VL-0-03.99 H=92.42
 - VPK-0-11.59 H=92.52
 - ZP-0-03.99 H=92.42
 - AP-0-03.99 H=92.42
- VERTIKĀLAIS PIESKARU KRUSTPUNKTS, PIKETS, AUGSTUMS**
- VTS-0-19.19 H=92.48
 - VL-0-03.99 H=92.42
 - VPK-0-11.59 H=92.52
 - ZP-0-03.99 H=92.42
 - AP-0-03.99 H=92.42
- VERTIKĀLAIS AUGSTĀKAIS PUNKTS, PIKETS, AUGSTUMS**
- VTS-0-19.19 H=92.48
 - VL-0-03.99 H=92.42
 - VPK-0-11.59 H=92.52
 - ZP-0-03.99 H=92.42
 - AP-0-03.99 H=92.42

- PIEZĪMES:**
- Ielu rekonstrukcijas projekts izstrādāts uz topogrāfiska plāna pamata LKS-92 TM koordinātu sistēmā, Latvijas normālo augstumu sistēmā (LAS-2000.5) mēroga koeficients 0.999758 un Latvijas normālo augstumu sistēmā, kuru uzmērīja SIA "DL Dati" no 2015.gada 23.decembra līdz 2015.gada 30.decembrim.
 - Pirms būvdarbu uzsākšanas izsaukt visu ieinteresēto organizāciju pārstāvjus, lai uz vietas precizētu esošo inženierkomunikāciju atrašanās vietas un dziļumus.
 - Būvniecības laikā ievērot gaisvadu un pazemes komunikāciju aizsardzības prasības un noteikumus.
 - Segas konstrukcija jābūvē saskaņā ar "Ceļu specifikācijas 2015" prasībām.
 - Rasējumu lapas CD-2-2 skatīt kopā ar ras.lapām CD-1-2 "Generālpilns. Inženierkomunikāciju savietojams plāns." un CD-2-3 "Garenprofils."
 - Griezumus un segas konstrukcijas skatīt ras. lapās CD-3 "Griezumi."
 - Nobrauktuves segums izbūvējams nobrauktuves zonas robežās, sākot no ceļa brauktuves malas, pieslēdzoties esošajam augstuma atzīmēm.
 - Ielas ass nosprausšanai izmantot ass nosprausšanas sarakstu.




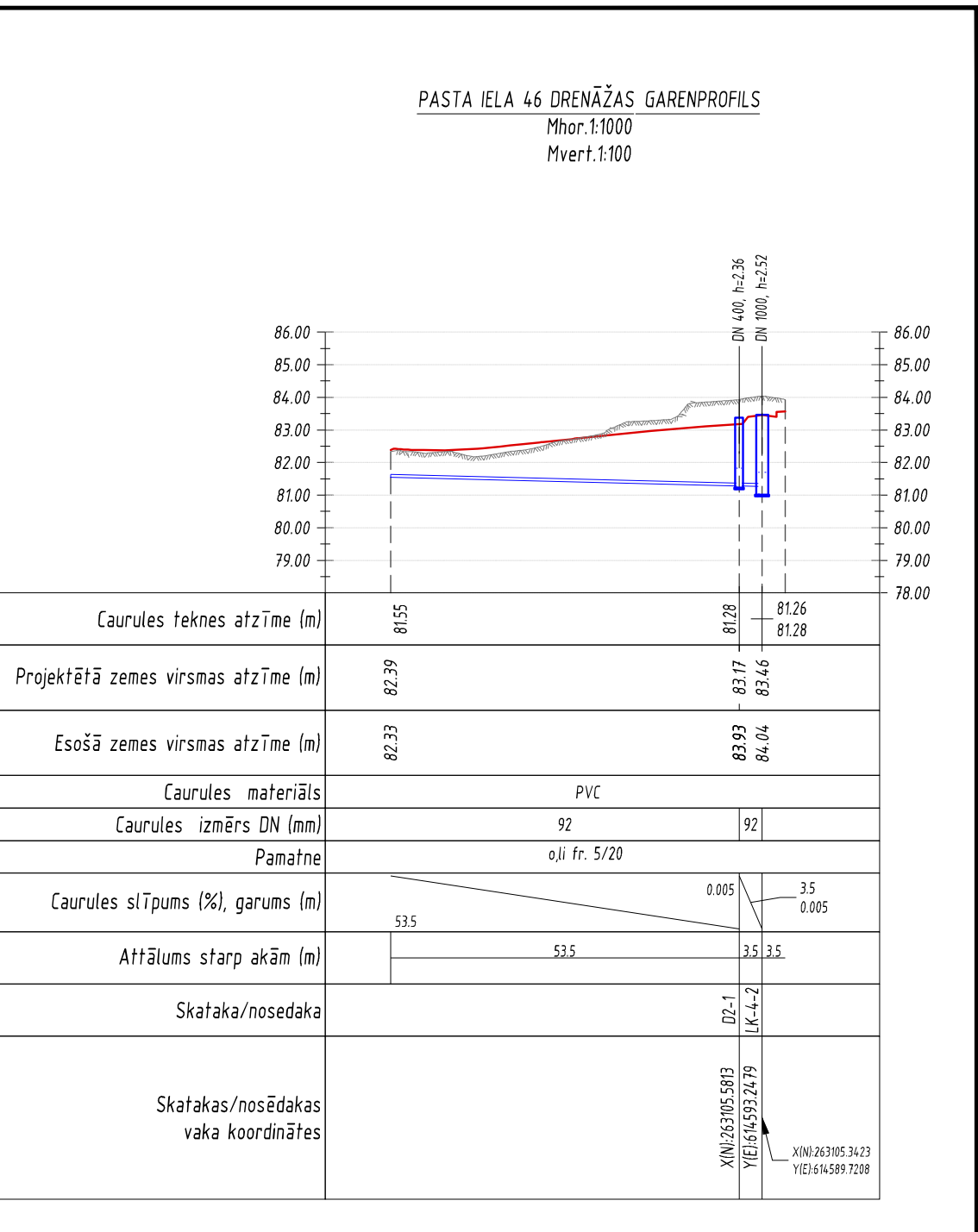
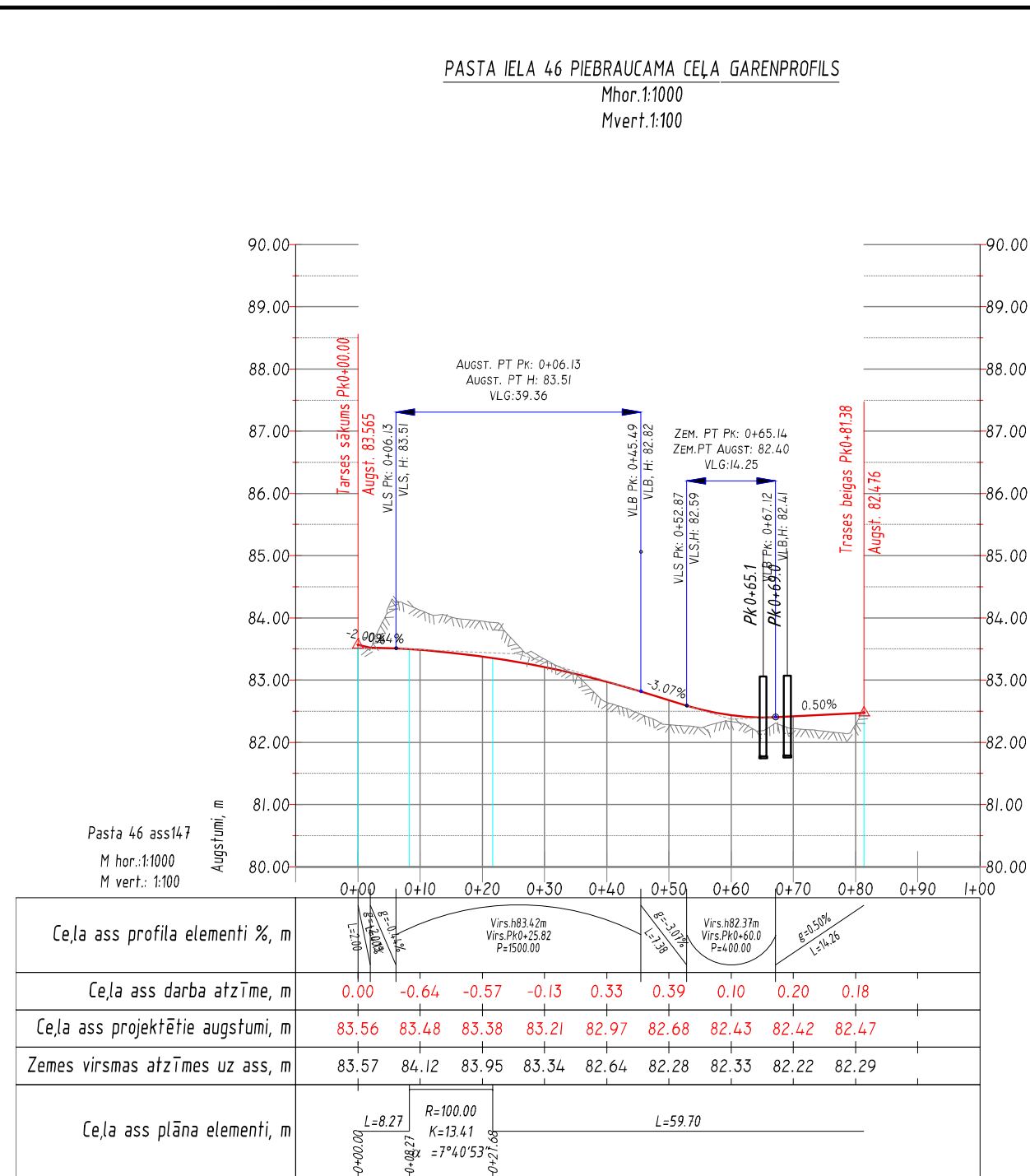
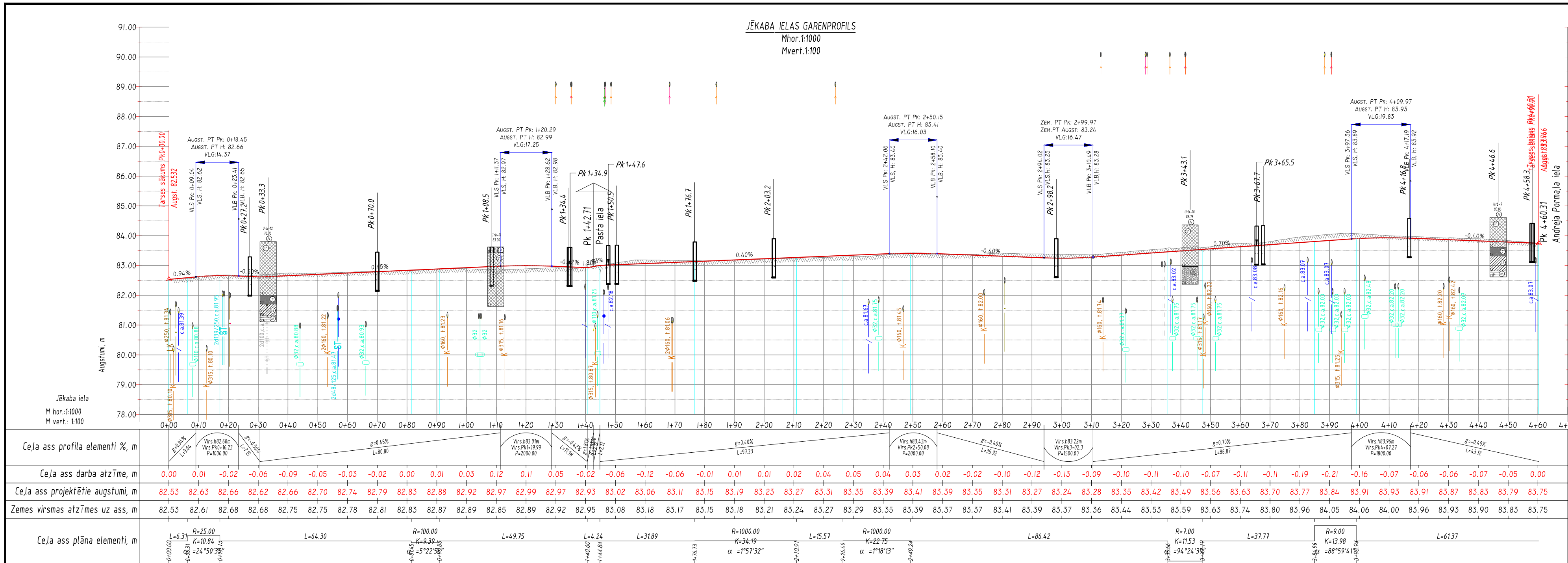
ASS NOSPRAIŠĀNAS SARKSTS						
Trases elements	Pikets	Koordinātes		Latvijas normālo augstumu sistēmā epohā 2000,5 (LAS-2000,5).		Darba atzīme
		X(N)	Y(E)	Esošā atzīme	Projektējamā atzīme	
		ziemeļi	austrumi			
		(m)	(m)			
Ass-5, Katolu iela						
TS	0+00.00	614845.265	263118.0397	82.444	82.451	0.01
Pk	0+20.00	614838.3365	263099.2781	82.556	82.551	0.00
VLS	0+36.87	614832.4936	263083.456	82.644	82.635	-0.01
Pk	0+40.00	614831.4081	263080.5165	82.669	82.653	-0.02
PV	0+45.59	614829.4699	263075.2681	82.714	82.700	-0.01
VLB	0+54.32	614826.4465	263067.081	82.794	82.809	0.02
Pk	0+60.00	614824.4796	263061.755	82.895	82.895	0.00
VLS	0+67.51	614821.8782	263054.7072	83.011	83.007	0.00
PV	0+74.51	614819.4724	263048.1414	83.088	83.100	0.01
Pk	0+80.00	614817.5848	263042.981	83.151	83.156	0.01
VLB	0+81.50	614817.0701	263041.5737	83.168	83.168	0.00
Pk	1+00.00	614810.7647	263024.1799	83.323	83.317	-0.01
VLS	1+05.81	614808.8174	263018.7078	83.382	83.363	-0.02
PV	1+07.46	614808.267	263017.153	83.401	83.377	-0.02
VLB	1+09.11	614807.7168	263015.5982	83.425	83.392	-0.03
Pk	1+20.00	614804.0824	263005.3292	83.597	83.498	-0.10
PV	1+23.91	614802.7739	263001.6432	83.654	83.536	-0.12
PV	1+25.93	614801.6974	262999.9307	83.68	83.577	-0.10
PV	1+27.96	614800.6209	262998.2181	83.687	83.618	-0.07
Pk	1+40.00	614796.0798	262987.0645	83.725	83.681	-0.04
Pk	1+60.00	614788.538	262968.5409	83.761	83.786	0.03
VLS	1+61.46	614787.9888	262967.1915	83.762	83.793	0.03
PV	1+70.68	614784.5102	262958.648	83.759	83.820	0.06
PAP	1+71.93	614784.0387	262957.4899	83.757	83.821	0.06
VLB	1+79.91	614781.0317	262950.1045	83.735	83.805	0.07
Pk	1+80.00	614780.9963	262950.0174	83.735	83.805	0.07
Pk	2+00.00	614773.4545	262931.4938	83.737	83.725	-0.01
VLS	2+04.84	614771.6276	262927.0068	83.738	83.706	-0.03
PV	2+08.82	614770.1292	262923.3265	83.737	83.698	-0.04
PZP	2+08.83	614770.1242	262923.3141	83.737	83.698	-0.04
VLB	2+12.79	614768.6308	262919.6461	83.753	83.705	-0.05
Pk	2+20.00	614765.9127	262912.9703	83.791	83.734	-0.06
Pk	2+40.00	614758.371	262894.4468	83.829	83.813	-0.02
VLS	2+46.71	614755.8404	262888.2313	83.849	83.840	-0.01
PAP	2+54.63	614752.8536	262880.8953	83.854	83.855	0.00
PV	2+58.64	614751.3419	262877.1823	83.862	83.851	-0.01
Pk	2+60.00	614750.8292	262875.9232	83.865	83.848	-0.02
VLB	2+70.57	614746.8434	262866.1336	83.905	83.792	-0.11
Pk	2+80.00	614743.2875	262857.3997	83.812	83.717	-0.09
Pk	3+00.00	614735.7457	262838.8761	83.606	83.557	-0.05
Pk	3+20.00	614728.2039	262820.3526	83.422	83.398	-0.02
PV	3+26.89	614725.6062	262813.9722	83.343	83.343	0.00
TB	3+26.89	614725.6062	262813.9722	83.343	83.343	0.00

Projektētājs: 		Pasūtītājs: Jēkabpils pilsētas pašvaldība, reģistrācijas Nr. 9000024205		Pasūtītājs: Nr. 16/11-4	
Amats: Būvproj. vad. Būvproj. vad. Projekta		Vārds: L.Straume V.Semņenko V.Semņenko		Paraksts: 	
Datums: 03.2016 03.2016 03.2016		Rasējums: 		Stadija: BP	
Izbūves plāns Katolu iela		Mērogs: 1:500		Arhīva Nr.:	



ASS NOSPRAĪŠANAS SARKSTS						
Trases elementi	Pikets	Koordinātes		Latvijas normālo augstumu sistēmā epochā 2000,5 (LAS-2000,5).		Darba atzīme
		X(N)	Y(E)			
		ziemeļi	austrumi	Esošā atzīme	Projektējamā atzīme	
		(m)	(m)	(m)	(m)	
Ass-6, Vistura iela						
TS	0+00.00	614993.4375	262977.052	82.876	82.876	0.00
Pk	0+20.00	614979.0053	262963.206	83.07	82.975	-0.09
Pk	0+40.00	614964.5731	262949.3599	83.146	83.074	-0.07
Pk	0+60.00	614950.141	262935.5139	83.181	83.174	-0.01
PV	0+63.54	614947.5875	262933.0641	83.291	83.191	-0.10
PV	0+66.69	614947.6806	262930.0603	83.289	83.245	-0.04
PV	0+69.30	614948.0066	262927.4756	83.325	83.278	-0.05
Pk	0+80.00	614942.6128	262918.2393	83.404	83.365	-0.04
VLS	0+89.82	614937.6468	262909.7641	83.451	83.446	0.00
Pk	1+00.00	614932.5019	262900.9833	83.512	83.495	-0.02
PV	1+01.57	614931.7069	262899.6266	83.516	83.496	-0.02
PAP	1+02.13	614931.4242	262899.144	83.517	83.496	-0.02
VLB	1+13.32	614925.7019	262889.5277	83.526	83.455	-0.07
Pk	1+20.00	614922.1881	262883.849	83.442	83.405	-0.04
VLS	1+37.16	614912.8422	262869.4559	83.358	83.277	-0.08
Pk	1+40.00	614911.2789	262867.0869	83.342	83.258	-0.08
PV	1+49.12	614906.254	262859.4719	83.331	83.223	-0.11
PZP	1+52.08	614904.6246	262857.0026	83.317	83.221	-0.10
Pk	1+60.00	614900.2635	262850.3937	83.285	83.237	-0.05
VLB	1+61.09	614899.6657	262849.4877	83.289	83.241	-0.05
Pk	1+80.00	614889.2482	262833.7006	83.36	83.327	-0.03
Pk	2+00.00	614878.2328	262817.0074	83.423	83.417	-0.01
VLS	2+04.92	614875.5205	262812.8972	83.429	83.439	0.01
PV	2+17.69	614868.4908	262802.2441	83.452	83.469	0.02
PAP	2+18.43	614868.0822	262801.6249	83.449	83.469	0.02
Pk	2+20.00	614867.2174	262800.3143	83.444	83.469	0.02
VLB	2+30.45	614861.4611	262791.591	83.41	83.445	0.03
Pk	2+40.00	614856.202	262783.6211	83.401	83.407	0.01
Pk	2+60.00	614845.353	262766.8204	83.342	83.327	-0.02
PV	2+73.58	614838.2557	262755.8203	83.279	83.272	-0.01
TB	2+73.88	614838.098	262754.9826	83.275	83.275	0.00

Projekta nosaukums:  AS "Ceļu inženieri" Aizsargu iela 1, Mēsele, Mārupes novads, LV-2052 Tālrunis: 37167845019 E-pasts: ci@ci.lv			Pasūtītājs: Jēkabpils pilsētas pašvaldība, reģistrācijas Nr. 900000024205			Pasūtītājs: Nr. 16/1-1-4	
Būvobjekts: Pasta ielas pārbūve Jēkabpilī			Izstrādātāja: Izbūves plāns Viestura iela				
Amats: Vārds: Uzvārds: Paraksts:			Datums (gads, mēnesis): 03.2016		Stadija: Marka un numurs:		
Būvproj. vad.: L. Straume			03.2016		BP CD-2-2-6		
Būvproj. d. vad.: V. Semonenko			03.2016		Mērogs: 1:500		
Projektēja: V. Semonenko			03.2016		Arhīva Nr.:		



Ceļa ass profila elementi %, m																																															
Ceļa ass darba atzīme, m	0.00	0.01	-0.02	-0.06	-0.09	-0.05	-0.03	-0.02	0.00	0.01	0.03	0.12	0.11	0.05	-0.02	-0.06	-0.12	-0.06	-0.01	0.01	0.02	0.04	0.05	0.04	0.03	0.02	-0.02	-0.10	-0.12	-0.13	-0.09	-0.10	-0.11	-0.10	-0.07	-0.11	-0.11	-0.19	-0.21	-0.16	-0.07	-0.06	-0.06	-0.07	-0.05	0.00	
Ceļa ass projektētie augstumi, m	82.53	82.63	82.66	82.62	82.66	82.70	82.74	82.79	82.83	82.88	82.92	82.97	82.99	82.97	82.93	83.02	83.06	83.11	83.15	83.19	83.23	83.27	83.31	83.35	83.39	83.41	83.39	83.35	83.31	83.27	83.24	83.28	83.35	83.42	83.49	83.56	83.63	83.70	83.77	83.84	83.91	83.93	83.91	83.87	83.83	83.79	83.75
Zemes virsmas atzīmes uz ass, m	82.53	82.61	82.68	82.68	82.75	82.75	82.78	82.81	82.83	82.87	82.89	82.85	82.89	82.92	82.95	83.08	83.18	83.17	83.15	83.18	83.21	83.24	83.27	83.29	83.35	83.39	83.37	83.37	83.41	83.39	83.37	83.36	83.44	83.53	83.59	83.63	83.74	83.80	83.96	84.05	84.06	84.00	83.96	83.93	83.90	83.83	83.75
Ceļa ass plāna elementi, m																																															

Ceļa ass profila elementi %, m										
Ceļa ass darba atzīme, m	0.00	-0.64	-0.57	-0.13	0.33	0.39	0.10	0.20	0.18	
Ceļa ass projektētie augstumi, m	83.56	83.48	83.38	83.21	82.97	82.68	82.43	82.42	82.47	
Zemes virsmas atzīmes uz ass, m	83.57	84.12	83.95	83.34	82.64	82.28	82.33	82.22	82.29	
Ceļa ass plāna elementi, m										

Caurules teknes atzīme (m)	81.55	81.28	81.26	81.28
Projektētā zemes virsmas atzīme (m)	82.39	83.17	83.46	
Esošā zemes virsmas atzīme (m)	82.33	83.93	84.04	
Caurules materiāls	PVC			
Caurules izmērs DN (mm)	92			
Pamatne	oli fr. 5/20			
Caurules slīpums (%), garums (m)	53.5			
Attālums starp ākām (m)	53.5			
Skataka/nosedaka	D2-1			
Skatakas/nosedakas vaka koordinātes	X=10263105.5813 Y=1614593.2479			

- 1" Uzbrūta grunts, sagulējiesies, mitra
- 2" Augsne, smilšaina, mitra
- 6" Smilts putekļaina, vidēji blīva, mitra
- 7" Smilts smalka, vidēji blīva, mitra
- 14" Mālsmilts plastiska
- 15" Smilšmāls plūstoši plastisks
- 18" Morēnas mālsmilts palstiska
- 23" Dolomīta gabali ar smalko smilti pildījumu
- 25" Sadēdēja dolomīta virsma

GARENPROFILA ELEMENTU APZĪMĒJUMI

Ceļa ass projekta līnija
Esošais reljefs pa ceļa asi

T=15.87 Taisnes garums (m)
i = 0.46% Kritums procentos
P=1500.00 Lūzuma noapaļojuma rādītājs (m)

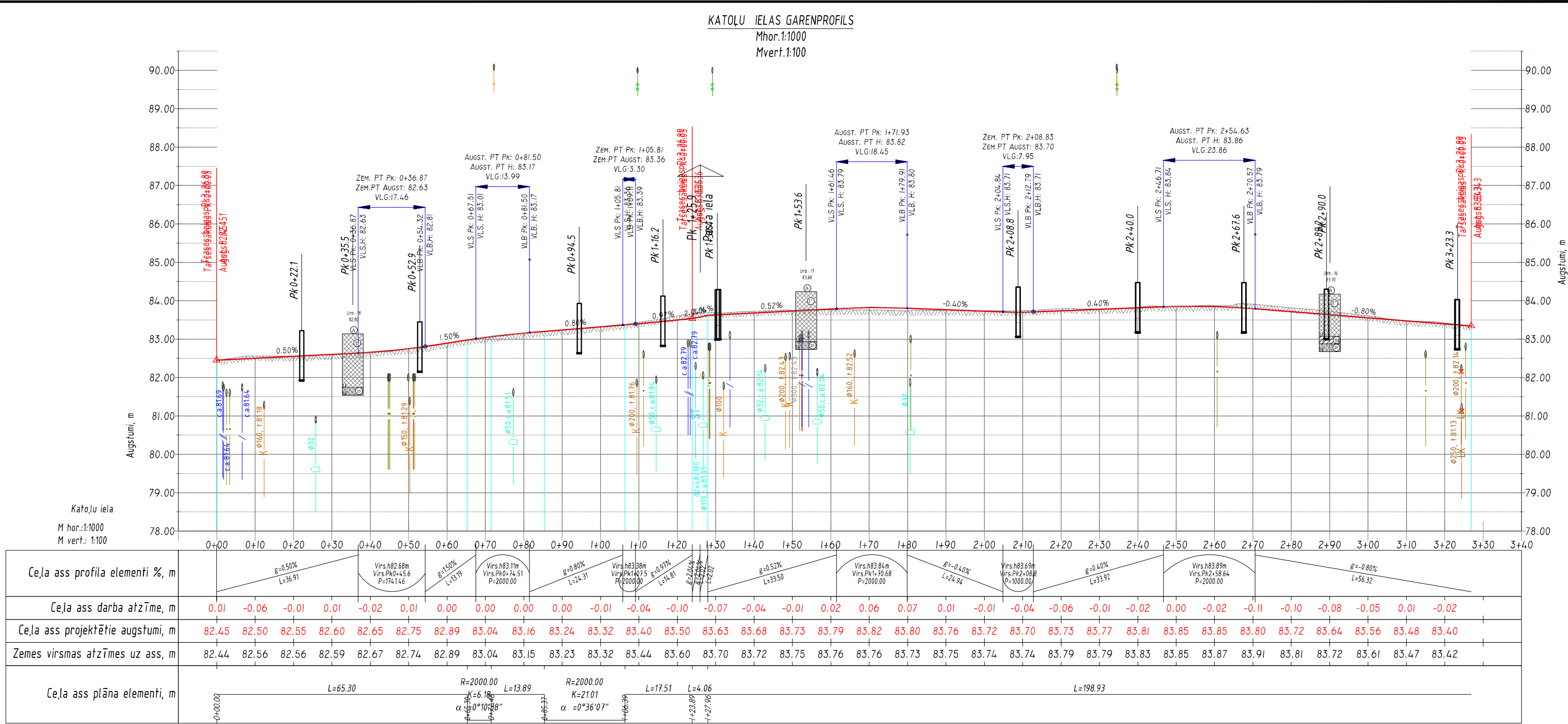
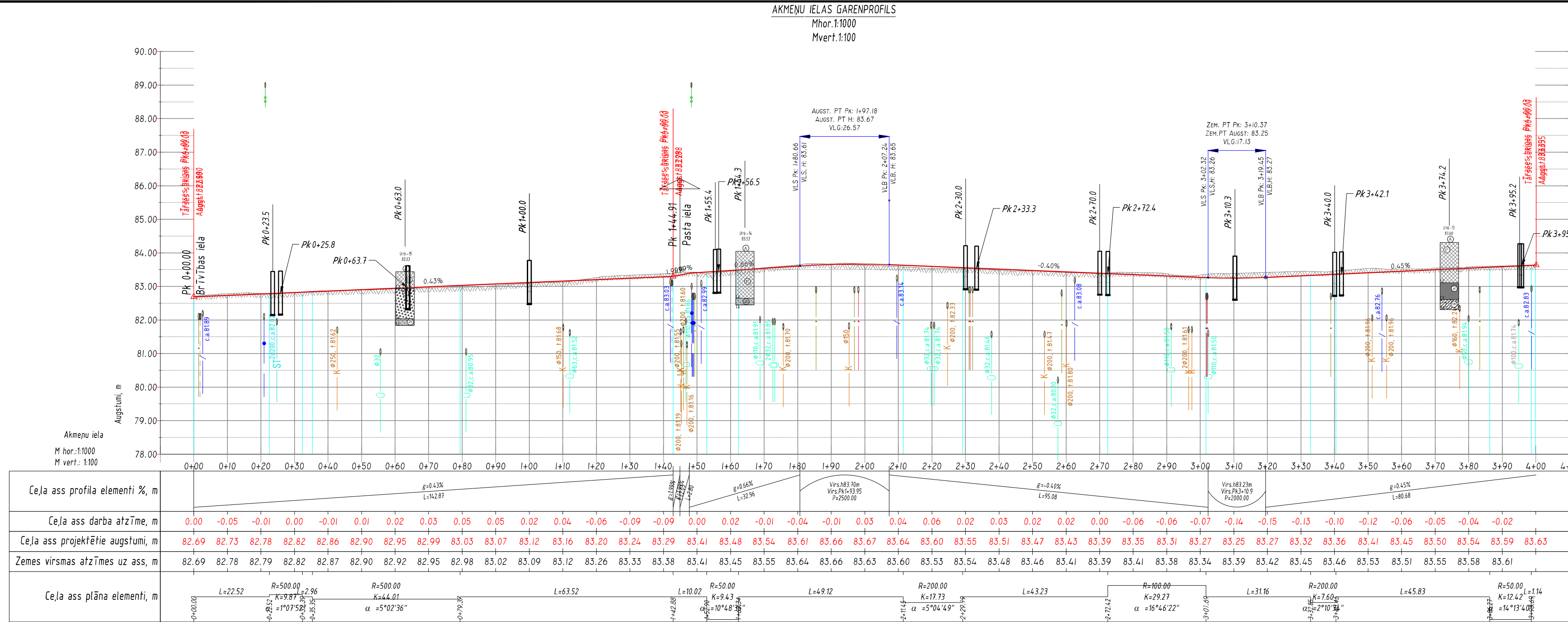
Projektējamas nobrauktuves atrašanās vieta

Ūdens uztvērēj ākas (gulijas) novietojums

α Trases ass pagrieziens leņķis
R Plāna līknes rādītājs
K Plāna līknes garums
L Plāna taisnes garums
A Klotētais parametrs
VLS Vertikālās līknes sākums
VLB Vertikālās līknes beigas
VLG Vertikālās līknes garums
T Garenprofila taisnes garums

- PIEZĪMES:
- Augstumu atzīmes epochā 2000,5 (LAS-2000,5), sistēmā.
 - Izmēri un augstumi doti metros, kritumi - procentos, ja nav norādīti citādi.
 - Griezumus skatīt rasējuma lapās CD-3 "Griezumi".

Projektētājs: AS "Ceļu inženieri" Aizsargu iela 1, Jaunpils, Rīgas novads, LV-5652 Tālrunis: +371 7946019 E-pasts: info@ceju.lv	Pasūtītājs: Jēkabpils pilsētas pašvaldība, reģistrācijas Nr. 90000024205	Pasūtītājs: Nr. 16/11-4
Būvobjekts: Pasta ielas pārbūve Jēkabpilī		
Amats: Būvproj. vad. Būvproj. vad. Projektēja	Vārds, Uzvārds: L. Straume V. Semonenko V. Semonenko	Datums (gads, mēn., diena): 02.2016 03.2016 03.2016
Rasējums: Garenprofils. Jēkaba ielai un piebraucamam ceļam		
Stadija BP		
Marka un numurs CD-2-3-2		
Mērogs: ArhTva Nr.		



GARENPROFILA ELEMENTU APZĪMĒJUMI

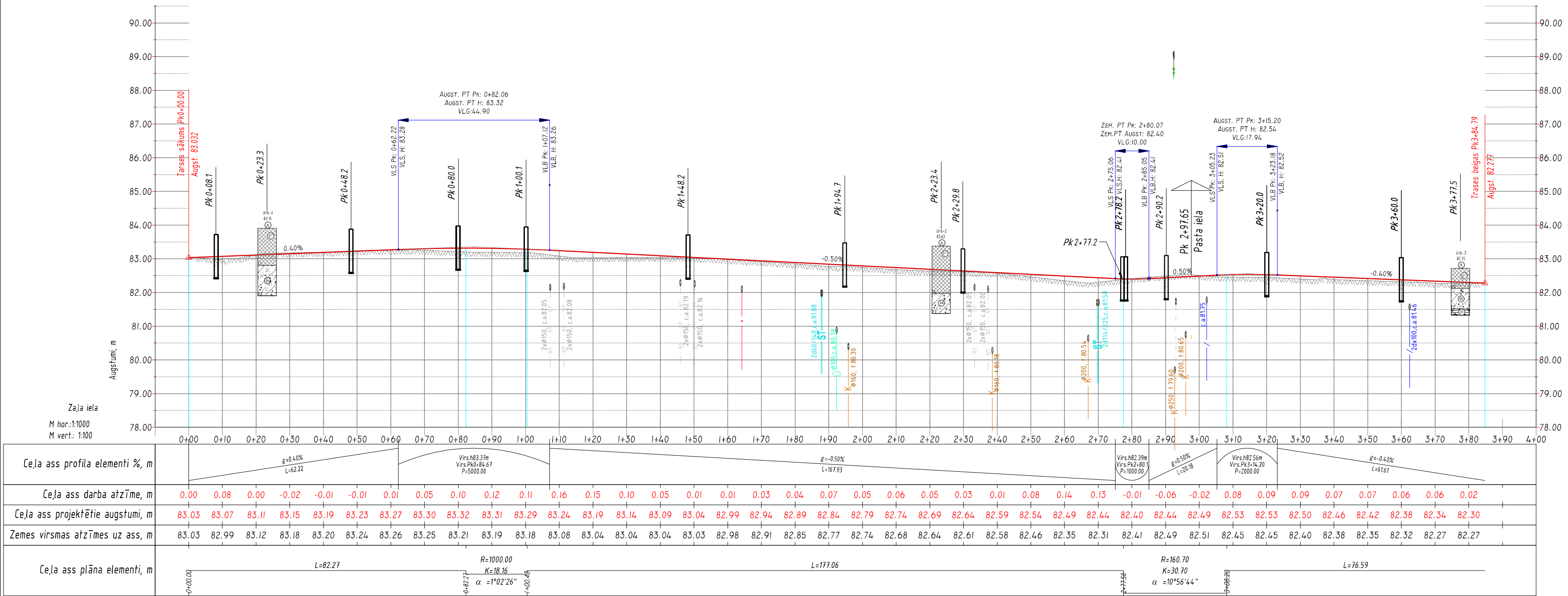
- Ceļa ass projekta līnija
- Esošais reljefs pa ceļa asi
- T=15.87 Taisnes garums (m)
- i = 0.46% Kritums procentos
- P=1500.00 Lūzuma noapaļojuma rādiuss (m)
- Projektējamās nobrauktuves atrašanās vieta
- Ūdens uztvērēj āķas (gulšijas) novietojums
- Trases ass pagriezienu lēņķis
- R Plāna līknes rādiuss
- K Plāna līknes garums
- L Plāna taisnes garums
- A Klototās parametrs
- VLS Vertikālās līknes sākums
- VLB Vertikālās līknes beigas
- VLG Vertikālās līknes garums
- T Garenprofila taisnes garums

PIEZĪMES:

- Augstumu atzīmes - epochā 2000,5 (LAS-2000,5). sistēmā.
- Izmēri un augstumi doti metros, kritumi - procentos, ja nav norādīti citādi.
- Grunts apzīmējums skatīt rasējumā lapā CD-2-2
- Griezumus skatīt rasējuma lapās CD-3 "Griezumā"
- Projektējamās lietus ūdens kanalizācijas tīklu atrašanās vietas un iebūves dziļumus skatīt projekta 3. sējumā.

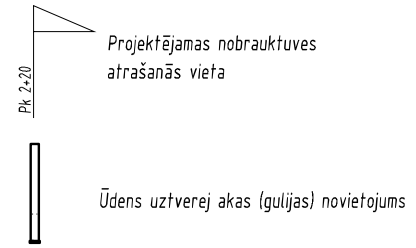
Projektētājs: CI AS "Ceļu inženieri" Akmene iela 1, Jēkabpils, Jēkabpils novads, LV-5652 Tālrunis: +371 9346019 E-pasts: info@ci.lv	Pasūtītājs: Jēkabpils pilsētas pašvaldība, reģistrācijas Nr. 90000024205	Pasūtītājums: Nr. 16/11-4
Būvobjekts: Pasta ielas pārbūve Jēkabpilī		
Amats: Būvproj. vad. Būvproj. d. vad. Projektēja	Vārds: L. Straume V. Semonenko V. Semonenko	Paraksts: <i>[Signature]</i> <i>[Signature]</i> <i>[Signature]</i>
Datums: 03.2016 03.2016 03.2016		Rasējums: Garenprofils. Akmeņu un Katoļu ielām
Stadija: BP		Marka un numurs: CD-2-3-3
Mērogs:		Arh. Tva. Nr.:

ZAĻĀS IELAS GARENPROFILS
Mhor.1:1000
Mvert.1:100



Ceļa ass profila elementi %, m																												
Ceļa ass darba atzīme, m	0.00	0.08	0.00	-0.02	-0.01	-0.01	0.01	0.05	0.10	0.12	0.11	0.16	0.15	0.10	0.05	0.01	0.01	0.03	0.04	0.07	0.05	0.06	0.05	0.03	0.01	0.08	0.14	0.13
Ceļa ass projektētie augstumi, m	83.03	83.07	83.11	83.15	83.19	83.23	83.27	83.30	83.32	83.31	83.29	83.24	83.19	83.14	83.09	83.04	82.99	82.94	82.89	82.84	82.79	82.74	82.69	82.64	82.59	82.54	82.49	82.44
Zemes virsmas atzīmes uz ass, m	83.03	82.99	83.12	83.18	83.20	83.24	83.26	83.25	83.21	83.19	83.18	83.08	83.04	83.04	83.04	83.03	82.98	82.91	82.85	82.77	82.74	82.68	82.64	82.61	82.58	82.46	82.35	82.31
Ceļa ass plāna elementi, m																												

GARENPROFILA ELEMENTU APZĪMĒJUMI

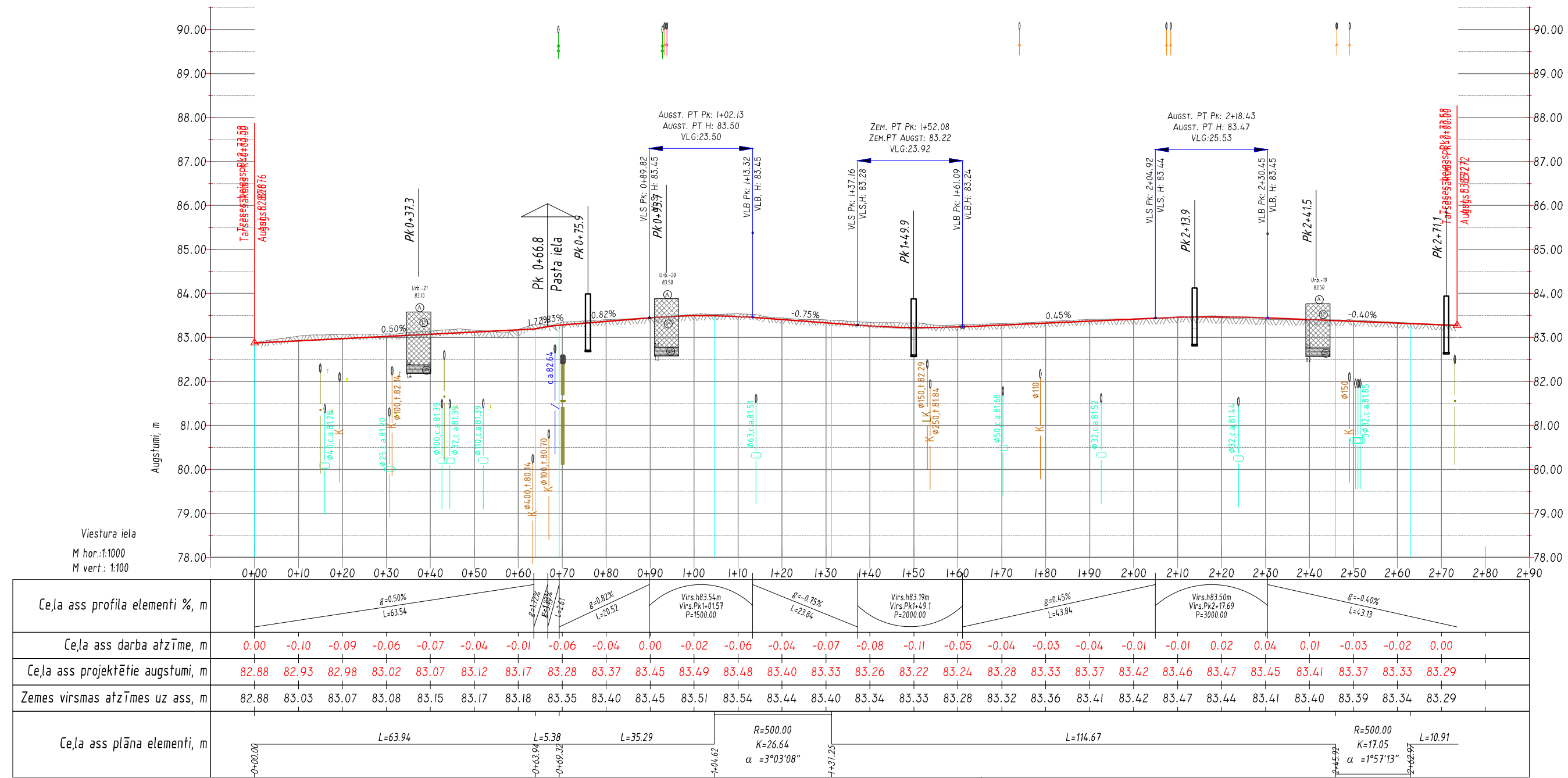


- α Trases ass pagriezienu leņķis
- R Plāna līknes rādiuss
- K Plāna līknes garums
- L Plāna taisnes garums
- A Kloītoīdas parametrs
- VLS Vertikālās līknes sākums
- VLB Vertikālās līknes beigas
- VLG Vertikālās līknes garums
- T Garenprofila taisnes garums

PIEZĪMES:

- Augstumu atzīmes epohā 2000,5 (LAS-2000,5), sistēmā.
- Izmēri un augstumi doti metros, kritumi - procentos, ja nav norādīti citādi.
- Grunts apzīmējums skatīt rasējuma lapā CD-2-2
- Griezumus skatīt rasējuma lapās CD-3 "Griezumli".
- Projektējamās lietus ūdens kanalizācijas tīklu atrašanās vietas un iebūves dziļumus skatīt projekta 3 sējumā.

VAIESTURA IELAS GARENPROFILS
Mhor.1:1000
Mvert.1:100



ELEMENTU APZĪMĒJUMI		PIEZĪMES:		Projekta fāzēs: <div></div> AS "Ceļu inženieri" Arenas iela 1. ķāpā, Rīgas pilsētas, LV-1062 Ieņēmumu Nr. 00000024205 E-pasts: o@ce.lu		Pasūtītājs: Jēkabpils pilsētas pašvaldība, reģistrācijas Nr. 90000024205	
nobrauktuves ta		1. Augstumu atzīmes epohā 2000,5 (LAS-2000,5), sistēmā. 2. Izmēri un augstumi doti metros, kritumi – procentos, ja nav norādīti citādi. 3. Grunts apzīmējums skatīt rasējumā lapā CD-2-2 4. Grievumus skatīt rasējumā lapas CD-3 "Grievumi". 5. Projektējamās ietuvu uguns drošības iekārtas atrašanās vietas un iebūvēs dzīvojamās skatīt projekta 3 sējuma.		Būvproj. vad. L.Štraume Būvproj.d.vad. V.Semjonko Projekta V.Semjonko		Būvproj. vad. 03.2016 Būvproj.d.vad. 03.2016 Projekta 03.2016	
α Trases ass pagriezienu lēnība R Plāna līknes rādiuss K Plāna līknes garums L Plāna taisnes garums A Klotēšanas parametrs VLS Vertikālās līknes sāksms VLB Vertikālās līknes beigās VLG Vertikālās līknes garums T Garenprofila taisnes garums		Pastas ielas pārbūve Jēkabpilī		Rasējums: Garenprofils. Zaļā, Viestars ielas			

Projektētājs:

AS "Ceļu inženieri"

Apmu iela 1, 163016, Ķīliņu novads, LV-5652

Tālrunis: +371 7946019 E-pasts: info@ceļu.lv

Pasūtītājs:

Jēkabpils pilsētas pašvaldība, reģistrācijas Nr. 90000024205

Būvobjekts:

Pasta ielas pārbūve Jēkabpilī

Amats:

Vārds, Uzvārds

Paraksts

Datums (gads, mēnesis, diena)

Būvproj.vad. L.Strāume 03.2016

Būvproj.vad. V.Semjonenko 03.2016

Projektēja V.Semjonenko 03.2016

Rasējums:

Garenprofils. Zaļā, Viestura ielas

Pasūtītājs:

Nr. 16/11-4

Stadija BP Marka un numurs CD-2-3-4

Mērogs: ArhTva Nr.