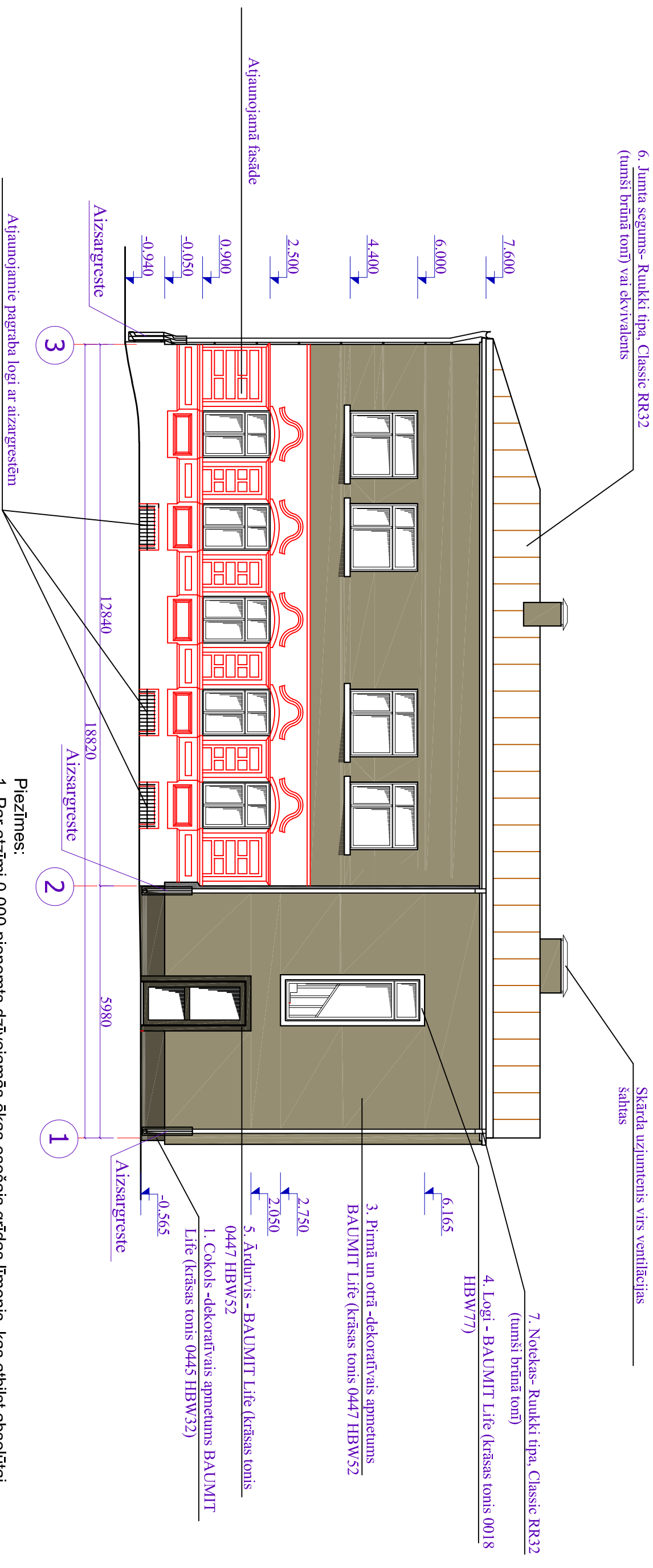



### Fasāde starp asīm 3-1



Piezīmes:

1. Par atzīmi 0.000 pieņemts dzīvojamās ēkas esošais grīdas līmenis, kas atbilst absolūtai augstuma atzīmei 83.35 Latvijas normālo augstumu sistēmā.
2. Visus logu un durvju ailu izmērus precizēt uz vietas pirms darbu uzsākšanas.

<div><div><div><div><b>KOMUNĀLPROJEKTS</b></div><div><b>BŪVKOMERSANTA</b></div><div><b>REGISTR. Nr. 2007 - R</b></div></div></div></div>				<div><div>Būvobjekta nosaukums</div><div><div>Dzīvojamās mājas pārbūve par viesmīcu Būvības ielā 187, Jekabpilī</div></div></div>			
				<div><div>Lapas saturs</div><div><div>Fasāde starp asīm 3-1.</div></div></div>			
Amats		Uzvārds		Paraksts		Datums	
Būvproj.d.v.		D.Lukševica				04.04.2016.	
Izstrādāja		O.Pavloviča				04.04.2016.	
Arh. reg. Nr.		Uzvārds		Paraksts		Datums	
14354							