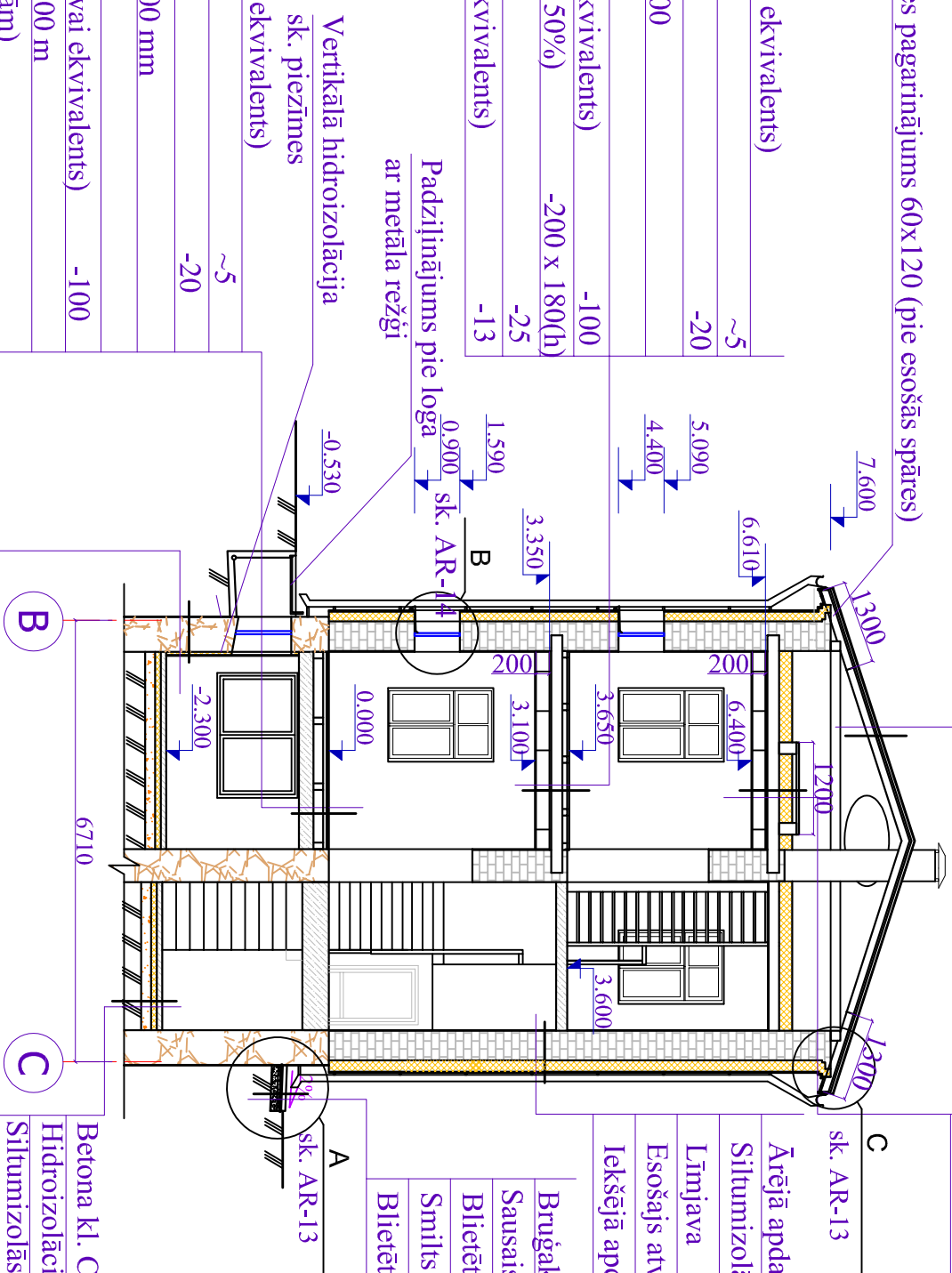


Griezums 1-1

Jumta segums- Ruukki tipa, Monterrey RR32 vai ekvivalents
Šķerslatojums 100x45, solis 300 mm
Latojums 75x25, solis 1,00 m
Antikondensāta plēve RA6U
Spāres 80x120, solis ~1,45 m (remontēt 50%)

Staigājamās dēļu laipas	
Beramā situmizolācija Paroc BTL 3 vai ekvivalents -280	
Pārseguma sijas 180x180, ar soli 900 (remontēt 50%)	
Tvaika izolācija PAROC XMV 001 vai analogs	
Dēļu klājs	
Piekārtie griesti Armstrong (vai ekvivalents)	-13

Spāres pagarinājums 60x120 (pie esošās spāres)



Limolejs Tarkett OPTIMA 34 (vai ekvivalents)	~5
Līmjava	
Durales plātne	-20
Šķērslatojums 60 x50 (h) ar soli 400	
Tvaikaizolācija	
Siltumizolācija Paroc Extra (vai ekvivalents)	-100
Esošās pārseguma sijas (remontēt 50%)	-200 x 180(h)
Deļu klājs	-25
Piekarātie griesti Armstrong (vai ekvivalents)	-13

	sk. AR-13
	Ārējā apdare-dekoratīvais apmetums
	Siltumizolācija Paroc LINIO 15 vai ekvivalents -200
	Līmjauva
	Esošais atvieglotais ķieģeļu mūris
	Iekšējā apdare
	Brūgākmens (ar betona renēm pie notekcaurulēm) -50
	Sausais betona maisījums ar cementa attiecību 1:8 -30
	Blīvētās šķembas ar frakciju 0/45 -150
	Smilts drenējošā kārtā -200
	Blīvētā grunts

	Vertikālā hidroizolācija sk. piezīmes
Linolejs Tarkett OPTIMA 34 (vai ekvivalents)	
Līmjava	~5
Durales plātne	-20
Šķerslatojums 60 x50 (h) ar soli 400 mm	
Tvaikaizolācija	
Siltumizolācija PAROC GRS 20 (vai ekvivalents)	-100
Grīdas sijas 100 x 150(h) ar soli 1.00 m	
Ruberoids 2 kārtās (zem grīdas sijām)	
Esošais pārsegums	

Betona kl. C16/20 izlīdz. slānis ar stiegr. sietu B500	-80
Hidroizolācija - polietilēna plēve 120Mk 2 kārtās	
Siltumizolācija putupolistirols EPS 150 (vai ekvivalents)-100	
Smiltis	-50
Šķembas (fr.20/45)	-150
Blietēta minerālgrunts	

Esošais pamats	
Hidroizolācija (sk. piezīmes Nr. 3.)	
Siltumizolācija Paroc Extra vai ekvivalents	-50
Gaisa un tvaika izolācijas plēve Paroc XMV 020 bas vai ekvivalents	
Iekšējā apdare-mitrumisturīgais rīgpis uz metāla karkasa	-13

Piezīmes:

1. Par atzīmi 0.000 pieņemts dzīvojamās ēkas esošais grīdas līmenis, kas atbilst absolūta augstuma atzīmei 83.35 Latvijas normālo augstumu sistēmā.
2. Visus logu un durvju ailu izmērus precizēt uz vietas pirms darbu uzsākšanas.
3. Pamatu hidroizolācija (no iekšpusēs) -karstā bitumena mastika uz aukstā gruntejuma.

<div><div></div><div><div>KOMUNĀLPROJEKTS</div><div>BŪVKOMERSANTA</div><div>MĒRĪSTR. Nr. 2697 - R</div></div></div>				Būvobjekta nosaukums													
				Dzīvojamās mājas pārbūve par viesnīcu													
				Brīvības ielā 187, Jēkabpilī													
Amats		Uzvārds		Paraksts		Datums		Lapas saturs									
								Griezums 1-1.									
Būvproj.d.v.		D.Lukševiča				04.05.2016.		Pastutījuma Nr.		16-32-004		Mērogs		Stadija			
Izstrādāja		O.Pavloviča				04.05.2016.		Saskaņots				1:100		BP			
Ath. reg. Nr.		Uzvārds		Paraksts		Datums								Lapas marka un Nr.			
14354														AR-12			
														Lapu sk.			