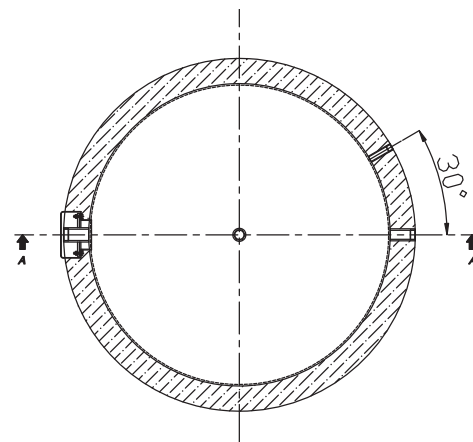
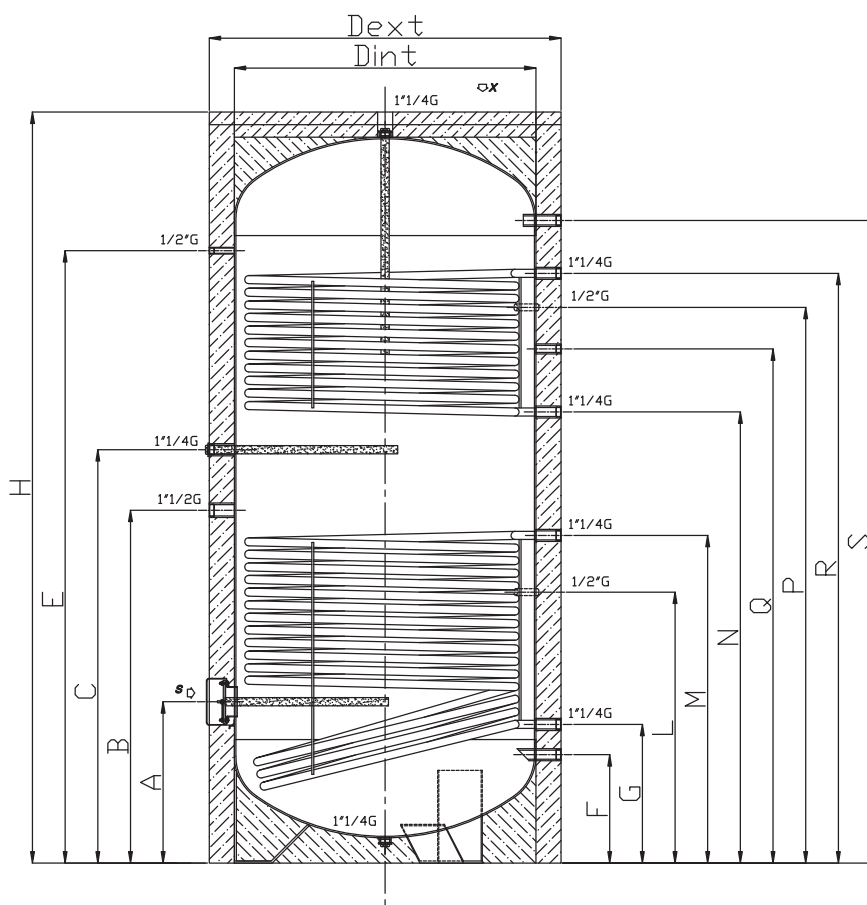


Model		TS-S 300	TS-S 400	TS-S 500	TS-S 750	TS-S 1000
Inhalt total	Liter	300	400	500	750	1000
Gewicht (ohne Isolierung)	kg	130	165	185	290	350
max. Druck im Speicher	bar	6-10	10,0	10,0	10,0	10,0
max. Temp. im Speicher	°C	95	95	95	95	95
Oberfläche Wärmetauscher oben	m²	0,9	0,9	0,9	2,5	2,5
Oberfläche Wärmetauscher unten	m²	1,7	1,9	1,9	2,5	2,5
Wasserproduktion WT oben DT=35°, 80/60 - 10/45°C	m³/h (kW)	0,7 (2,1)	0,6 (21)	0,8 (21)	1 (59)	1 (63)
Wasserproduktion WT unten DT=35°, 80/60 - 10/45°C	m³/h (kW)	1,1 (36)	1,1 (47)	1,4 (47)	1,6 (59)	1,8 (63)
Höhe	mm	1710	1690	1780	1870	2120
Kippmaß	mm	1820	1855	1955	2055	2270
Durchmesser aussen mit Isolierung	mm	610	710	760	950	950
Durchmesser innen ohne Isolierung	mm	500	600	650	790	790



Model		TS-S 300	TS-S 400	TS-S 500	TS-S 750	TS-S 1000
Anschluß Nr. 1 Kaltwasser	F mm	1" - 67	1" - 79	1 1/4" - 175	1 1/4" - 220	1 1/4" - 220
Anschluß Nr. 2 solarer Rücklauf	G mm 1 1/4"	264	286	305	385	385
Anschluß Nr. 3 Solarfühler	L mm 1/2"	654	660	685	685	685
Anschluß Nr. 4 solarer Vorlauf	M mm 1 1/4"	849	846	865	835	835
Anschluß Nr. 5 Heizungsrücklauf	N mm 1 1/4"	979	1011	985	990	990
Anschluß Nr. 6 Heizungsfühler	P mm 1/2"	1324	1391	1400	1193	1193
Anschluß Nr. 7 Umlauf	Q mm	3/4" - 1141	3/4" - 1163	1" - 1235	1" - 1235	1" - 1235
Anschluß Nr. 8 HeizungsVorlauf	R mm 1 1/4"	1294	1361	1335	1440	1440
Anschluß Nr. 9 Heißwasseranschluß	S mm	1" - 1608	1" - 1581	1 1/4" - 1595	1 1/4" - 1590	1 1/4" - 1840
Anschluß Nr. 10 Flansch (Øa168-Øi114)	A mm	257	268	335	400	400
Anschluß Nr. 11 elektr. Heizung	B mm 1 1/2"	914	891	949	890	890
Anschluß Nr. 12 Thermometer	E mm 1/2"	1384	1411	1480	1460	1680

HINWEIS: Die Anschluss-Belegung hängt von der gewählten Hydraulik ab!