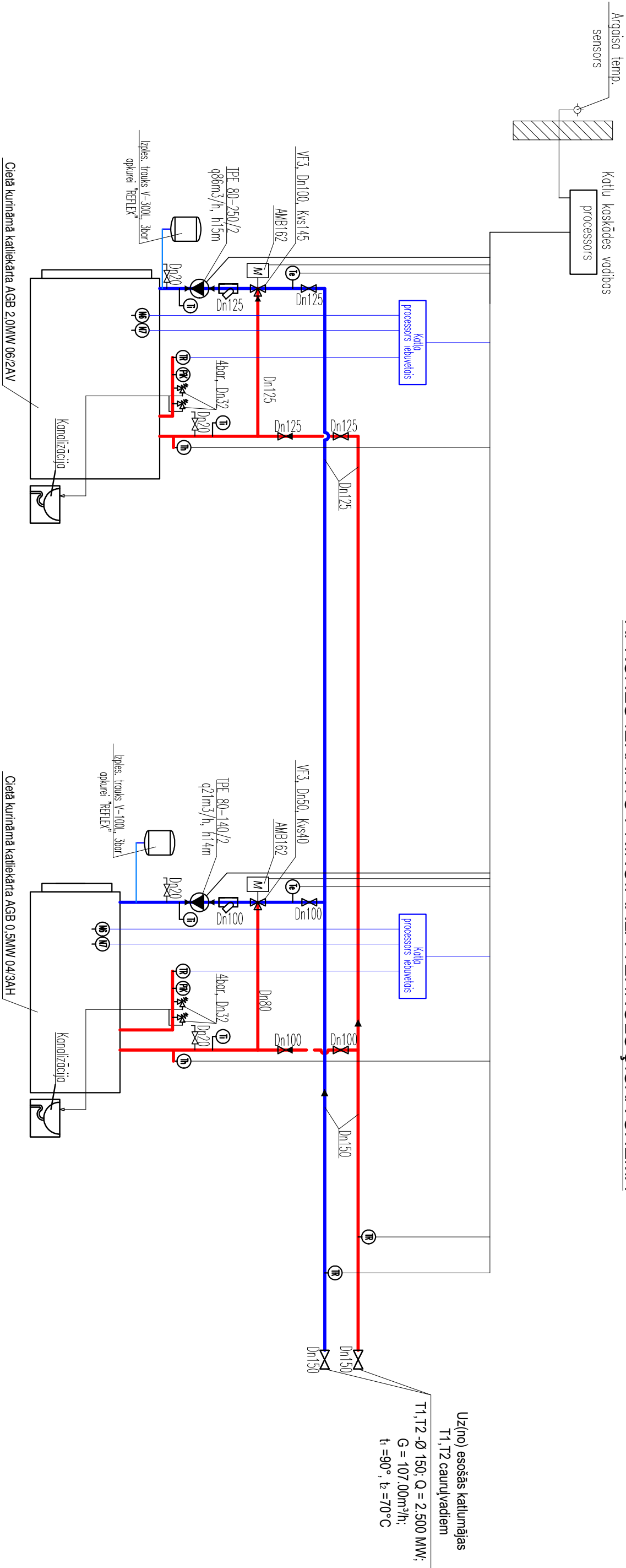


APKURES IEKĀRTU PRINCIPĀLĀ TEHNOLOĢISKĀ SHĒMA



PIELIETOTIE APZĒMĀJUMI

APZĒMĀJUMI	NOSAUKUMS
	Filtrs
	Ventilātors
	Balansējošais vārsts
	Vienvirziens vārsts
	Termometrs
	Manometrs
	Temperatūras devītjs
	Pārrēķins, mērtājs
	Indeks skaitītājs
	Drošības vārsts
	Spiediena krituma reg.
	Divu. vārsts ar el. piedzinu
	Sūkns
	Diametra maiņa
	regulējošais termostāts
	N6 drošības termostāts
	N7 drošības termostāts
	TR blokējošais spiediena relejs
	Pik kontroles moometrs
	Th termo vārsts, degvielas padeves pārraukšana
	H termo devītjs, gaiss pleplūdes ventilatora izslēgšanai
	Tg Termo devītjs, gaiss pleplūdes ventilatora izslēgšanai
	DGT Dūmgāzu temperatūras devītjs

Piezīmes:
Atgāisošanai nepieciešamo armatūru izvietot siltummezgla augstākajos punktos, bet ūdens izlaidei - zemākajos.
Šīs armatūras, manometru, termometru, drošības vārstu, kā arī cauruļvadu stiprinājumu un pieslēgumu ēkā esošiem inženiertīkliem precizēt montāžas darbu veikšanas gaitā.

				SIA "Jēkabpils reģionālā slimnīca" reģ. Nr. 50003356621		BP-15-13	
SIA LK projektu grupa Raņa iela 10-1, Daugavpils, LV-5401				Andreja Pormaļa iela 125, Jēkabpils			
Katu mājas rekonstrukcija Andreja Pormaļa iela 125, Jēkabpils							
Proj. vad.	A.Kokins			APKURES IEKĀRTU PRINCIPĀLĀ TEHNOLOĢISKĀ SHĒMA		Stadija	Lapa
Proj.d.vad.	I.Trošina					TP	SM-2
Izstrād.	E.Kairiņš						
				MT-100	Reģ.Nr.		