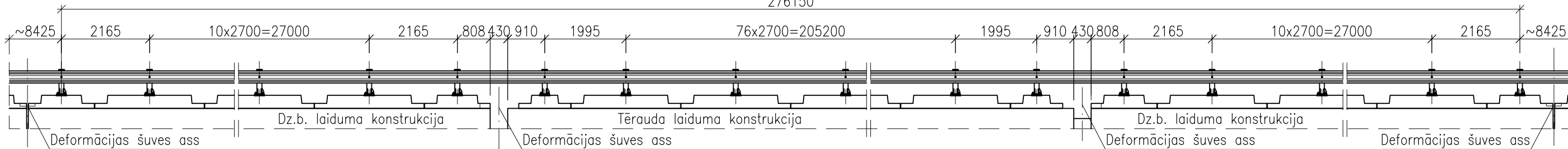


# BARJERU STABU IZVIETOJUMS M 1:100

276150



## SPECIFIKĀCIJA VIENAM BARJERAS STABAM

Det.	Šķērsgrīzums, mm	Skaits	Garums, mm	Masa, kg	
				1 det.	Kopā
1	120x120x30x5.0	1	580	9.40	9.40
2	20x170	1	240	6.41	6.41
3	10x50	2	120	0.47	0.94
4	10x35	2	120	0.33	0.66
5	20x140	1	140	3.08	3.08
6	M16 S,U,2P*	1	45	0.1691	0.17
7	M20 KU,P*	4		0.1212	0.48
Kopā				21.14	

## SPECIFIKĀCIJA VIENAI ENKURPLĀKSNEI

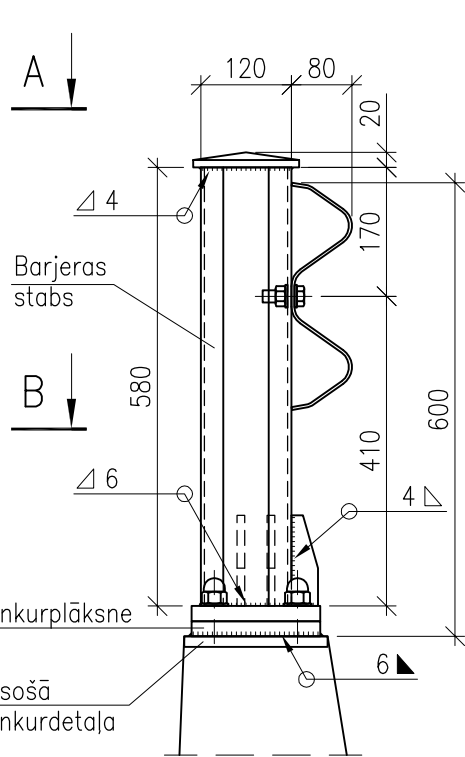
Det.	Šķērsgrīzums, mm	Skaits	Garums, mm	Masa, kg	
				1 det.	Kopā
11	20x170	1	240	6.41	6.41
12	Ø20	4	70	0.173	0.69
Kopā				7.10	

\* S-skrūve, U-uzgrieznis, KU-kupuluzgrieznis, P-paplāksne

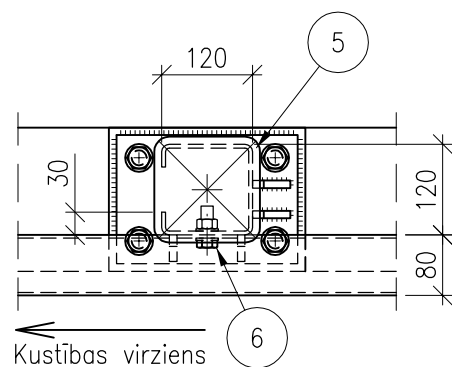
\*\* Garums dots neieskaitot pārlaidumus

## DARBU DAUDZUMU SARAKSTS

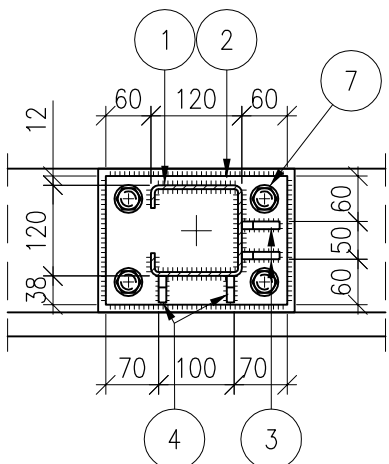
Nr.p.k.	Darba nosaukums	Mērvienība	Daudzums
1.	Barjeras stabi ar enkurlāksnēm	gab./t	222/6,27
2.	Barjeras profils	m	586**
3.	Tīrīšana ar augsta spiediena strūklu (enkurlāksnēm)	m2	12
3.	Krāsojuma uzklāšana (enkurlāksnēm, RAL-7023)	m2	12
4.	Bojāto betona virsmu atkalšana	m3	5,7
5.	Betona virsmu apstrāde ar smilšu strūklu (pēc atkalšanas)	m2	143
6.	Korodējošā stieģrojuma pretkorozijas pārklājums	m2	8
7.	Svaiga betona pielīmēšana sacietējušam betonam	m2	143
8.	Polimērcementa java	m3	5,7
9.	Betona virsmu apstrāde ar smilšu strūklu (pirms krāsošanas)	m2	285
10.	Betona virsmas impregnēšana (RAL-7023)	m2	285



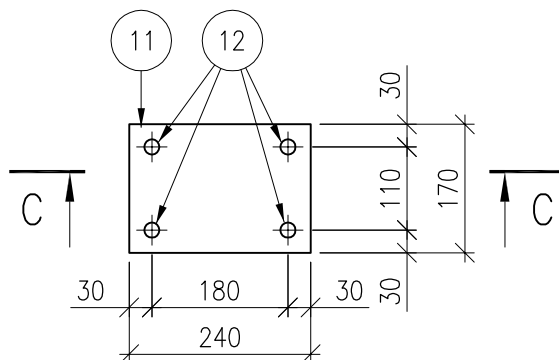
## A-A M 1:10



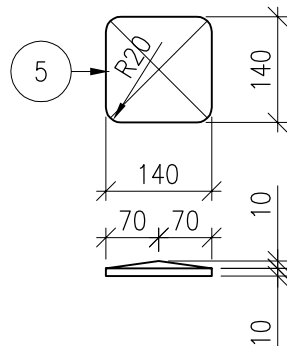
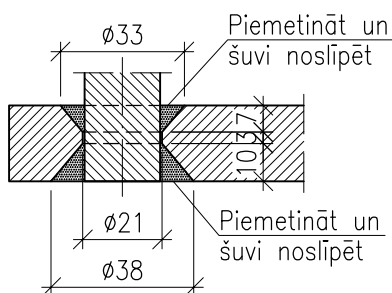
## B-B M 1:10



## ENKURLĀKSNE M 1:10



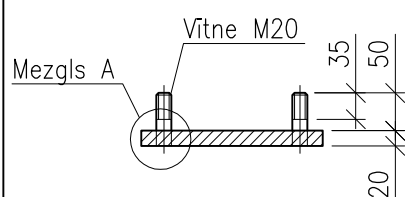
## MEZGLS A M 1:2



## PIEZĪMES

- Visi barjeru elementi, izņemot enkurlāksnes, izgatavoti nocinkoti. Cinkojuma kārtas biezums min. 70 mikroni. Enkurlāksnes pārklāj ar krāsojumu pēc metināšanas darbiem.
- Prasības materiāliem dotas rasējumā "Vispārējie noteikumi" un sējumā "Specifikācijas".
- Sānskatā doti orientējoši attālumi starp barjeru stabiem. Jaunās enkurlāksnes piemināmas centriski pie esošajām enkurlāksnēm.
- Visu neuzrādīto metināto šuvju augstums 4mm.
- Pieejās jauno barjeras profilu pieslēgt pie esošajām barjerām.

## C-C M 1:10



					3.
					2.
					1.
Projektētājs	Pārbaudītājs	Apstiprināja	Datums	Izmaiņu saturs	Izmaiņu Nr.
Pasūtītājs: ERAF, Eiropas Reģionālās Attīstības Fonds, Jēkabpils pilsētas pašvaldība					Brīvības iela 120, Jēkabpils, LV-5201, Tālrunis: 65207318, www.jekabpils.lv
Projektētājs: Jēkabpils pilsētas pašvaldība					Murjāņu iela 7a, Rīga, LV-1024, Tālrunis: 67840580, Fakss: 67840581, www.celuprojekts.lv
Amats	Vārds, uzvārds	Paraksts	Datums	Būvprojekts:	Pasūtījuma Nr.
				Esošā tilta pār Daugavu renovācija (no Kurzemes ielas līdz Vienības ielai), Jēkabpils	JPP 2011/32/ERAF
Būvproj.vad.	V.Rautmanis		27.04.2012.		Arhīva Nr.
Būvpr.daļas vad.	A.Narmonts		27.04.2012.		D-3221
Projektēja	A.Linde		27.04.2012.	Būvprojekta daļa:	Rasējuma Nr.
Pārbaudīja	A.Krastiņš		27.04.2012.	Tiltu daļa	BK-05
Mērogs 1:100; 1:10; 1:2				Rasējums:	Stadija
				Drošības barjeras	Rasējuma marka
					Lapa/Lapas
					TP
					BK
					1/1