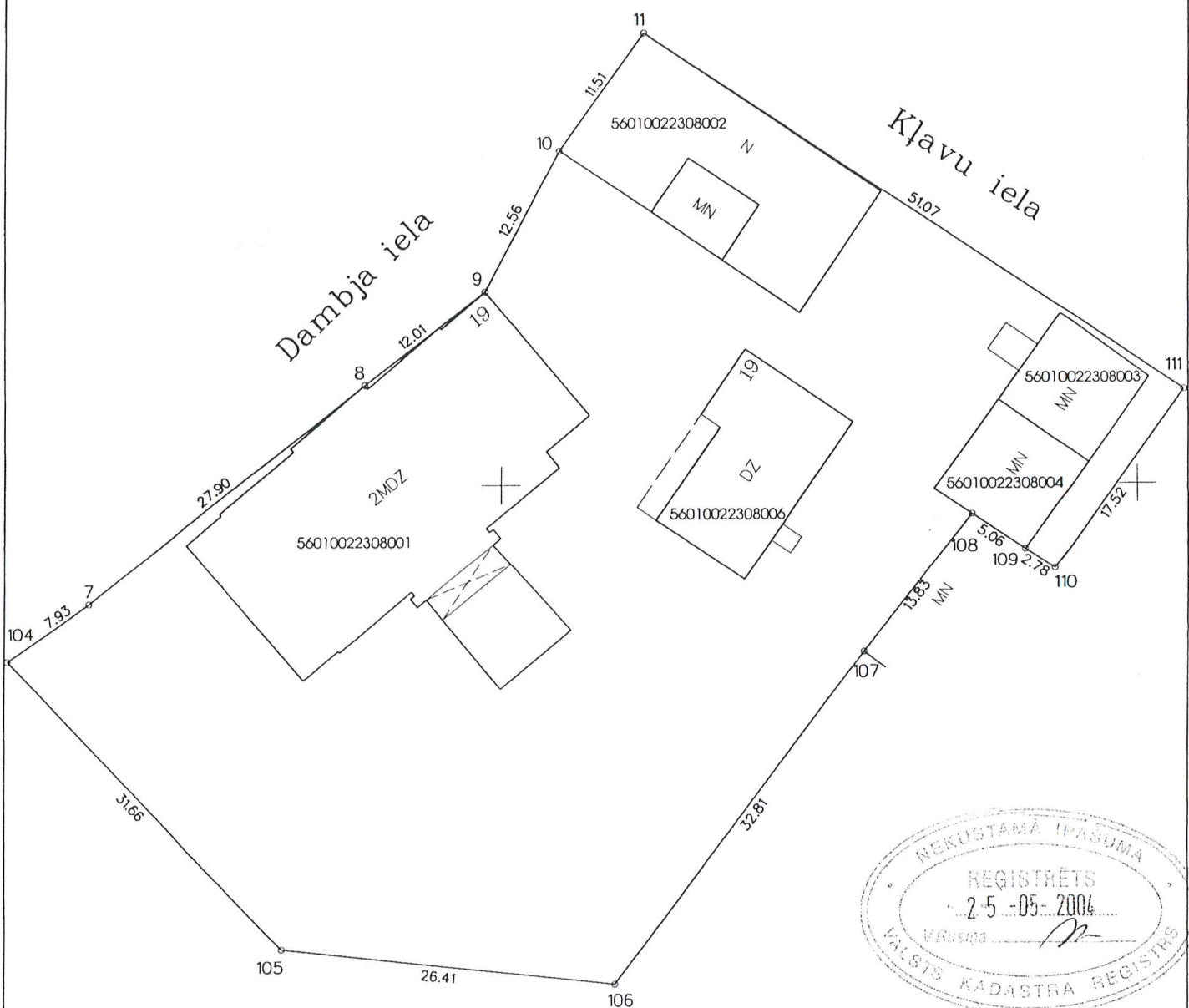


Robežpunktu koordinātes
Latvijas koordinātu 1992.g. sistēmā

Nr.	X	Y
11	262835.832	615411.197
111	262807.501	615453.691
110	262793.248	615443.500
109	262794.790	615441.184
108	262797.629	615437.000
107	262786.615	615428.631
106	262760.364	615408.950
105	262763.245	615382.703
104	262786.141	615360.834
7	262790.690	615367.329
8	262807.982	615389.220
9	262815.303	615398.740
10	262826.430	615404.557

Mēroga koeficients 0.99976
Platība 0.3441 ha (3441 kv.m)

Zemes izvietojuma shēma



VZD Vidusdaugavas reģionālā nodaļa
Pasūtījumu izpildes pārvalde
Mērniecības un topogrāfijas daļa

Vadītājs	I.Birkovs		17.05.2004.
Uzmērītāja	A.Eglītis		21.04.2004.
Plānu zīmēja	A.Eglītis		22.04.2004.

M 1:500

LR VZD VIDUSDAUGAVAS REĢIONĀLĀ NODAĻA

BŪVES
TEHNISKĀS INVENTARIZĀCIJAS LIETA

Numurs: 56010022308003-01

Lapu skaits: _____

BŪVES KADASTRA APZĪMĒJUMS

56010022308003

šķūnis ar pagrabu

(Būves nosaukums)

ADRESE: Jēkabpils raj.
Jēkabpils
Dambja iela 19

Tehniskās inventarizācijas darbu izpildītāji: Rita Zeltiņa

Izpildes datums: 21/07/2000

Tehniskās inventarizācijas darbu pārbaudītājs: Sarmīte Smikerste

Pārbaudes datums: 21/07/2000

LR VZD reģionālās nodaļas vadītājs

J. Bebris
(Vārds, Uzvārds)

[Paraksts]
(paraksts)

Datums: 2000 . gada "24"

jūlijā



INFORMĀCIJA PAR PASŪTĪJUMU

1. Tehniskās inventarizācijas lietas numurs: 56010022308003-01
2. Būves nosaukums: šķūnis ar pagrabu
3. Būves kadastra apzīmējums: 56010022308003
4. Būves adrese: Jēkabpils raj., Jēkabpils, Dambja iela 19
5. Pēdējās apsekošanas datums: 17/07/2000
6. Tehniskās inventarizācijas pasūtītāji: Jēkabpils Mākslas skola
7. Pasūtījuma pieņemšanas datums: 17/07/2000
8. Tehniskās inventarizācijas darbu izpildītāji: Rīta Zeltiņa
9. Izpildes datums: 21/07/2000
10. Tehniskās inventarizācijas darbu pārbaudītājs: Sarmīte Smikerste
11. Pārbaudes datums: 21/07/2000
12. Iesniegtie dokumenti:
Pašvaldības izziņa
Nr. 665 17/07/2000 Jēkabpils Mākslas skola
13. Tehniskās inventarizācijas veids: Būves pilna atkārtotā tehniskā inventarizācija
14. Pasūtījuma izpildes termiņš (d.d.) 20
15. Pasūtījuma pieņēmējs: Sarmīte Smikerste

INFORMĀCIJA PAR BŪVI

1. Būves galvenais izmantošanas veids: 1201 Nedzīvojamo ēku palīgēkas
2. Būves ģeokods:
3. Būves tips:
4. Būves kapitalitātes grupa: V grupa
5. Būves ārsienu materiāls: 08 Koks/mūris
6. Būves stāvu skaits:
 - 6.1. Virszemes: 1
 - 6.2. Pazemes: 1
7. Eksploatācijas uzsākšanas gads: 1880
8. Eksploatācijā pieņemšanas gads:
9. Būves konstruktīvā elementa apraksts:
 - 9.1. Būves pamati Dzelzsbetons/betons
 - 9.2. Būves ār sienas Koks
 - 9.3. Būves pārsegumi Koks
 - 9.4. Būves jumts Metāla loksnes
10. Būves fiziskais nolietojums (%): 60
11. Būves apbūves laukums (kv.m.): 44
12. Būvtilpums (kub.m.): 138
13. Būves kopējā platība (kv.m.): 88
14. Būves lietderībā platība (kv.m.): 44
 - 14.1. Dzīvokļu platība (kv.m.): 0
 - 14.2. Nedzīvojamo telpu platība (kv.m.): 44
15. Telpu grupu skaits būvē: 2
16. Dzīvokļu skaits būvē:
17. Labiekārtojums:
 - 17.4. Elektroapgāde
18. Patvaļīgās būvniecības pazīmes: - Nav

BŪVES EKSPLIKĀCIJA

Būves kopējā platība (kv.m.): 88
Būves lietderīgā platība (kv.m.): 44
Dzīvokļu kopējā platība (kv.m.): 0
Dzīvokļu platība (kv.m.): 0
Dzīvojamā platība (kv.m.):
Dzīvokļu paligtelpu platība (kv.m.):
Dzīvokļu ārtelpu platība (kv.m.):
Nedzīvojamo telpu platība (kv.m.): 44
Nedzīvojamo iekštelpu platība (kv.m.): 44
Nedzīvojamo ārtelpu platība (kv.m.):
Būves koplietošanas paligtelpu platība (kv.m.): 44
Koplietošanas iekštelpu platība (kv.m.): 44
Koplietošanas ārtelpu platība (kv.m.):

Telpu grupas numurs: 001
Telpu grupas adreses numurs:
Telpu grupas izmantošanas veids: 1270 Cita telpu grupa
Telpu grupas platību eksplikācija:
Nedzīvojamo telpu platība (kv.m.): 44
Nedzīvojamo iekštelpu platība (kv.m.): 44
Nedzīvojamo ārtelpu platība (kv.m.):

Telpu grupas telpu eksplikācija:

Stāvs	Telpas numurs	Telpas nosaukums	Telpas veids	Telpas platība (kv.m.)	Telpas mugstums (m)	Patvaļīgas būvniecības pazīme
1	1	šķūnis-noliktava	Nedzīvojamā iekštelpa	44	2.8	

Telpu grupas numurs: 901
Telpu grupas adreses numurs:
Telpu grupas izmantošanas veids: 1900 Koplietošanas telpu grupa
Telpu grupas platību eksplikācija:
Koplietošanas paligtelpu platība (kv.m.): 44
Koplietošanas iekštelpu platība (kv.m.): 44
Koplietošanas ārtelpu platība (kv.m.):
Telpu grupas telpu eksplikācija:

Stāvs	Telpas numurs	Telpas nosaukums	Telpas veids	Telpas platība (kv.m.)	Telpas augstums (m)	Patvaldības iestādes pazīme
-1	1	pagrabs	Koplietošanas iekštelpa	44	2	

INFORMĀCIJA PAR 1 STĀVU UN TĀ EKSPLIKĀCIJA
(PĒC PASŪTĪTĀJA PAPILDUS PIEPRASĪJUMA)

Telpu grupu skaits stāvā: 1

Dzīvokļu skaits stāvā: 0

Stāva kopējā platība (kv.m.): 44

Stāva lietderīgā platība (kv.m.): 44

Dzīvokļu kopējā platība stāvā (kv.m.):

Dzīvokļu platība stāvā (kv.m.):

Dzīvojamā platība stāvā (kv.m.):

Dzīvokļu palīgtelpu platība (kv.m.):

Dzīvokļu ārtelpu platība stāvā (kv.m.):

Nedzīvojamo telpu platība stāvā (kv.m.): 44

Nedzīvojamo iekštelpu platība stāvā (kv.m.): 44

Nedzīvojamo ārtelpu platība stāvā (kv.m.):

Koplietošanas palīgtelpu platība stāvā (kv.m.):

Koplietošanas iekštelpu platība stāvā (kv.m.):

Koplietošanas ārtelpu platība stāvā (kv.m.):

Telpu grupas numurs: 001

Telpu grupas adreses numurs:

Telpu grupas izmantošanas veids: 1270 Cita telpu grupa

Telpu grupas platību eksplikācija stāvā:

Nedzīvojamo telpu platība stāvā (kv.m.): 44

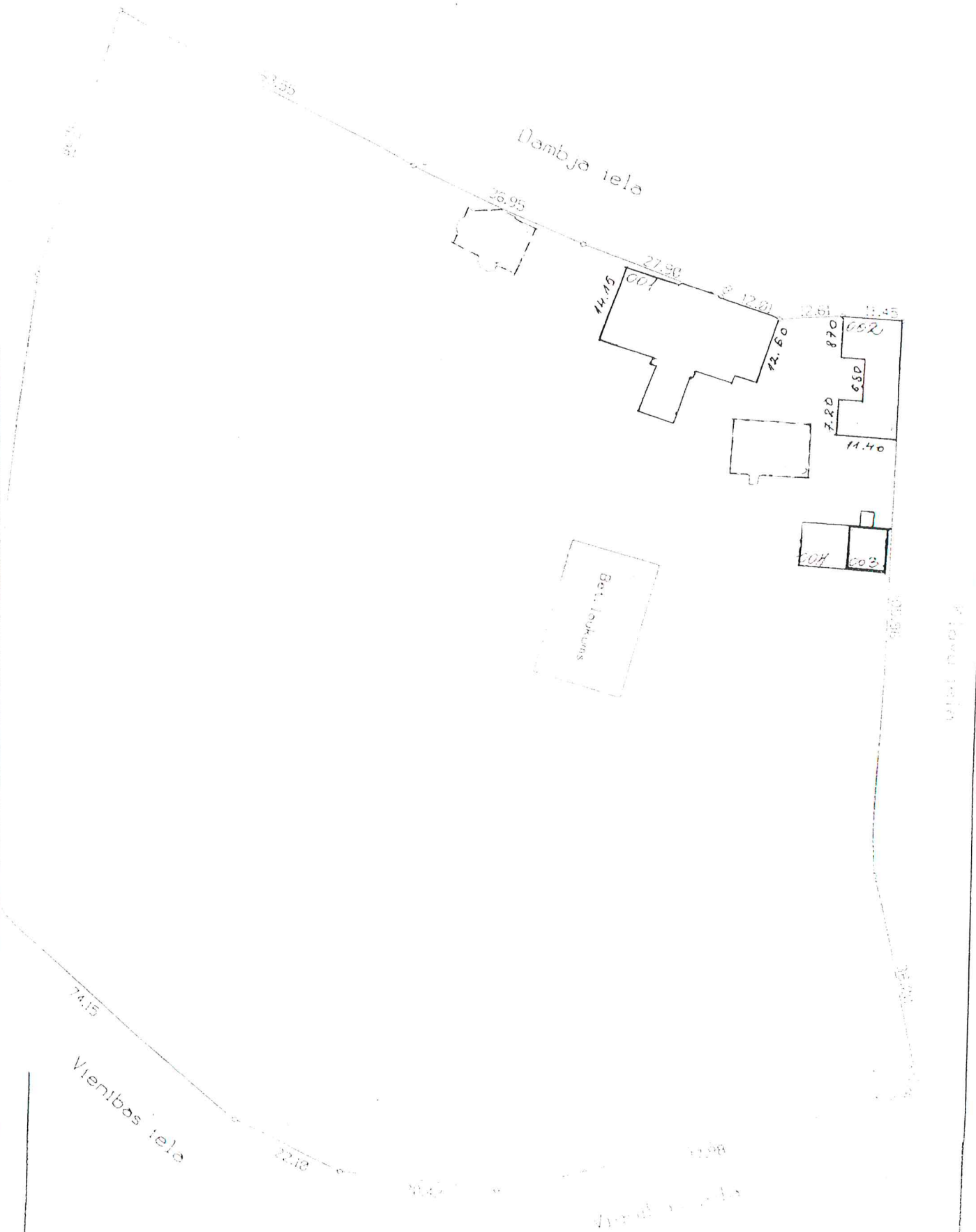
Nedzīvojamo iekštelpu platība stāvā (kv.m.): 44

Nedzīvojamo ārtelpu platība stāvā (kv.m.):

Telpu grupas telpu eksplikācija stāvā:

Telpas numurs	Telpas nosaukums	Telpas veids	Telpas platība (kv.m.)	Telpas augstums (m)	Patvaļīgas būvniecības pazīme
1	šķūnis-noliktava	Nedzīvojamā iekštelpa	44	2.8	

BŪVES NOVIETNES SHĒMA



Būves kadastra apzīmējums: 5601 002 2308003

INVENTARIZĀCIJAS VĒRTĪBAS APRĒĶINA PROTOKOLS

Būves kadastra apzīmējums: 56010022308003

Būves adrese: Jēkabpils raj., Jēkabpils, Dambja iela 19

Inventarizācijas lietas numurs: 56010022308003-01

Būves galvenais izmantošanas veids (kods): 1201

Būves nosaukums: šķūnis ar pagrabu

Būves tehniskie rādītāji: būves stāvu skaits = 1, būvtilpums = 138 kub.m., kopējā platība = 88 kv.m.,
apbūves laukums = 44 kv.m., kapitalitātes grupa = V grupa

Būves konstruktīvo elementu raksturojums:

Būves pamati: Dzelzsbetons/betons

Būves ārsienas: Koks

Būves pārsegumi: Koks

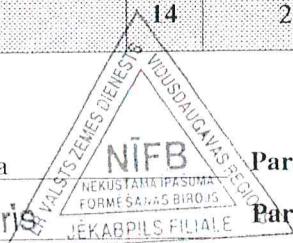
Būves jumts: Metāla loksnes

Nosaukums	N.p.k.	Ieraksts
Būvju vienību cenu krājuma numurs; tabulas apzīmējums; ailes apzīmējums tabulā	1	28; 141; a
Mērvienība	2	m2
Vienību daudzums	3	44
Kopējā platība (m ²)	4	88
Būves vienības bāzes vērtība (Ls)	5	65.3
Būves bāzes vērtība (Ls)	6	2873
Ks Fiziskā stāvokļa koeficients	7	0.40
Kg Ģeogrāfiskās novietnes koeficients (0.2 - 1.0)	8	0.40
Kiv Būves izmantošanas veida korekcijas koeficients	9	0.42
KI Attāluma līdz tuvākai pilsētai koeficients (0.30 - 0.95)	10	1.0
K -	11	1.0
Būves inventarizācijas vērtība (Ls)	12	193
Būves vienības inventarizācijas vērtība (Ls)	13	4.39
Būves kopējās platības 1m ² vērtība (Ls)	14	2.19

Vērtēšanas datums: 21/07/2000

Izpildīja: Rita Zeltiņa

Pārbaudīja: J. Bebris



Paraksts:

Paraksts:

LR VZD VIDUSDAUGAVAS REĢIONĀLĀ NODAĻA

BŪVES
TEHNISKĀS INVENTARIZĀCIJAS LIETA

Numurs: 56010022308004-01

Lapu skaits: _____

BŪVES KADASTRA APZĪMĒJUMS

56010022308004

škūnis-noliktava

(Būves nosaukums)

ADRESE: Jēkabpils raj.
Jēkabpils
Dambja iela 19

Tehniskās inventarizācijas darbu izpildītāji: Rita Zeltiņa

Izpildes datums: 21/07/2000

Tehniskās inventarizācijas darbu pārbaudītājs: Sarmīte Smikerste

Pārbaudes datums: 21/07/2000

LR VZD reģionālās nodaļas vadītājs

J. Bebris
(Vārds, Uzvārds)

[Paraksts]
(paraksts)

Datums: 2000 . gada "24" jūlijā



INFORMĀCIJA PAR PASŪTĪJUMU

1. Tehniskās inventarizācijas lietas numurs: 56010022308004-01
2. Būves nosaukums: šķūnis-noliktava
3. Būves kadastra apzīmējums: 56010022308004
4. Būves adrese: Jēkabpils raj., Jēkabpils, Dambja iela 19
5. Pēdējās apsekošanas datums: 17/07/2000
6. Tehniskās inventarizācijas pasūtītāji: Jēkabpils Mākslas skola
7. Pasūtījuma pieņemšanas datums: 17/07/2000
8. Tehniskās inventarizācijas darbu izpildītāji: Rita Zeltiņa
9. Izpildes datums: 21/07/2000
10. Tehniskās inventarizācijas darbu pārbaudītājs: Sarmīte Smikerste
11. Pārbaudes datums: 21/07/2000
12. Iesniegtie dokumenti:
Pašvaldības izziņa
Nr. 665 17/07/2000 Jēkabpils Mākslas skola
13. Tehniskās inventarizācijas veids: Būves pilna atkārtotā tehniskā inventarizācija
14. Pasūtījuma izpildes termiņš (d.d.) 10
15. Pasūtījuma pieņēmējs: Ināra Semjonova

INFORMĀCIJA PAR BŪVI

1. Būves galvenais izmantošanas veids: 1201 Nedzīvojamo ēku palīgēkas
2. Būves ģeokods:
3. Būves tips: 11010303 Šķūņi ar karkasu ar dēļu apšuvumu no vienas puses, bez pārsegumiem, ar azbestcimenta lokšņu jumtu segumiem
4. Būves kapitalitātes grupa: V grupa
5. Būves ārsienu materiāls: 05 Koks
6. Būves stāvu skaits:
- 6.1. Virszemes: 1
- 6.2. Pazemes:
7. Eksploatācijas uzsākšanas gads: 1880
8. Eksploatācijā pieņemšanas gads:
9. Būves konstruktīvā elementa apraksts:
- 9.1. Būves pamati Dzelzsbetons/betons
- 9.2. Būves ār sienas Koks
- 9.3. Būves pārsegumi Koks
- 9.4. Būves jumts Metāla loksnes
10. Būves fiziskais nolietojums (%): 60
11. Būves apbūves laukums (kv.m.): 102
12. Būvtilpums (kub.m.): 327
13. Būves kopējā platība (kv.m.): 102.4
14. Būves lietderībā platība (kv.m.): 102.4
- 14.1. Dzīvokļu platība (kv.m.): 0
- 14.2. Nedzīvojamo telpu platība (kv.m.): 102.4
15. Telpu grupu skaits būvē: 1
16. Dzīvokļu skaits būvē:
17. Labiekārtojums:
18. Patvaļīgās būvniecības pazīmes: - Nav

BŪVES EKSPLIKĀCIJA

Būves kopējā platība (kv.m.): 102.4

Būves lietderīgā platība (kv.m.): 102.4

Dzīvokļu kopējā platība (kv.m.): 0

Dzīvokļu platība (kv.m.): 0

Dzīvojamā platība (kv.m.):

Dzīvokļu paligtelpu platība (kv.m.):

Dzīvokļu ārtelpu platība (kv.m.):

Nedzīvojamo telpu platība (kv.m.): 102.4

Nedzīvojamo iekštelpu platība (kv.m.): 102.4

Nedzīvojamo ārtelpu platība (kv.m.):

Būves koplietošanas paligtelpu platība (kv.m.): 0

Koplietošanas iekštelpu platība (kv.m.):

Koplietošanas ārtelpu platība (kv.m.):

Telpu grupas numurs: 001

Telpu grupas adreses numurs:

Telpu grupas izmantošanas veids: 1270 Cita telpu grupa

Telpu grupas platību eksplikācija:

Nedzīvojamo telpu platība (kv.m.): 102.4

Nedzīvojamo iekštelpu platība (kv.m.): 102.4

Nedzīvojamo ārtelpu platība (kv.m.):

Telpu grupas telpu eksplikācija:

Stāvs	Telpas numurs	Telpas nosaukums	Telpas veids	Telpas platība (kv.m.)	Telpas augstums (m)	Patvaļīgas būvniecības pazīme
1	1	Šķūnis-noliktava	Nedzīvojamā iekštelpa	102.4	3.2	

INFORMĀCIJA PAR 1 STĀVU UN TĀ EKSPLIKĀCIJA
(PĒC PASŪTĪTĀJA PAPILDUS PIEPRASĪJUMA)

Telpu grupu skaits stāvā: 1

Dzīvokļu skaits stāvā: 0

Stāva kopējā platība (kv.m.): 102.4

Stāva lietderīgā platība (kv.m.): 102.4

Dzīvokļu kopējā platība stāvā (kv.m.):

Dzīvokļu platība stāvā (kv.m.):

Dzīvojamā platība stāvā (kv.m.):

Dzīvokļu palīgtelpu platība (kv.m.):

Dzīvokļu ārtelpu platība stāvā (kv.m.):

Nedzīvojamo telpu platība stāvā (kv.m.): 102.4

Nedzīvojamo iekštelpu platība stāvā (kv.m.): 102.4

Nedzīvojamo ārtelpu platība stāvā (kv.m.):

Koplietošanas palīgtelpu platība stāvā (kv.m.):

Koplietošanas iekštelpu platība stāvā (kv.m.):

Koplietošanas ārtelpu platība stāvā (kv.m.):

Telpu grupas numurs: 001

Telpu grupas adreses numurs:

Telpu grupas izmantošanas veids: 1270 Cita telpu grupa

Telpu grupas platību eksplikācija stāvā:

Nedzīvojamo telpu platība stāvā (kv.m.): 102.4

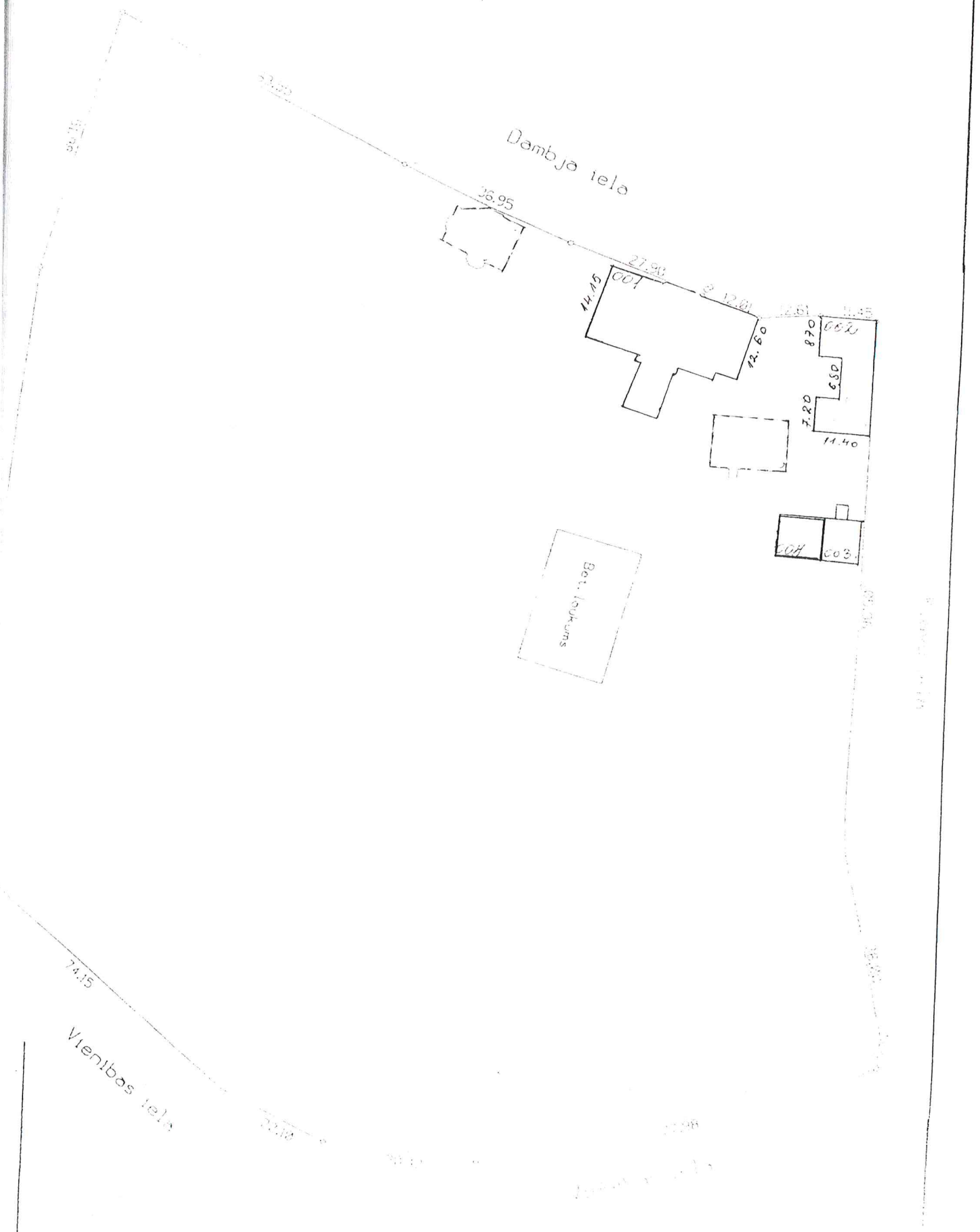
Nedzīvojamo iekštelpu platība stāvā (kv.m.): 102.4

Nedzīvojamo ārtelpu platība stāvā (kv.m.):

Telpu grupas telpu eksplikācija stāvā:

Telpas numurs	Telpas nosaukums	Telpas veids	Telpas platība (kv.m.)	Telpas augstums (m)	Patvaļīgas būvniecības pazīme
1	Šķūnis-noliktava	Nedzīvojamā iekštelpa	102.4	3.2	

BŪVES NOVIETNES SHĒMA



Būves kadastra apzīmējums: 5601 002 2308004

INVENTARIZĀCIJAS VĒRTĪBAS APRĒĶINA PROTOKOLS

Būves kadastra apzīmējums: 56010022308004

Būves adrese: Jēkabpils raj., Jēkabpils, Dambja iela 19

Inventarizācijas lietas numurs: 56010022308004-01

Būves galvenais izmantošanas veids (kods): 1201

Būves nosaukums: šķūnis-noliktava

Būves tehniskie rādītāji: būves stāvu skaits = 1, būvtilpums = 327 kub.m. , kopējā platība = 102.4 kv.m. ,
apbūves laukums = 102 kv.m. , kapitalitātes grupa = V grupa

Būves konstruktīvo elementu raksturojums:

Būves pamati: Dzelzsbetons/betons

Būves ārsienas: Koks

Būves pārsegumi: Koks

Būves jumts: Metāla loksnes

Nosaukums	N.p.k.	Ieraksts
Būvju vienību cenu krājuma numurs; tabulas apzīmējums; ailes apzīmējums tabulā	1	28; 141; b
Mērvienība	2	m2
Vienību daudzums	3	102
Kopējā platība (m ²)	4	102.4
Būves vienības bāzes vērtība (Ls)	5	21
Būves bāzes vērtība (Ls)	6	2142
Ks Fiziskā stāvokļa koeficients	7	0.40
Kg Ģeogrāfiskās novietnes koeficients (0.2 - 1.0)	8	0.40
Kiv Būves izmantošanas veida korekcijas koeficients	9	0.42
KI Attāluma līdz tuvākai pilsētai koeficients (0.30 - 0.95)	10	1.0
K -	11	1.0
Būves inventarizācijas vērtība (Ls)	12	144
Būves vienības inventarizācijas vērtība (Ls)	13	1.41
Būves kopējās platības 1m ² vērtība (Ls)	14	1.41

Vērtēšanas datums: 21/07/2000

Izpildīja: Rita Zeltiņa

Pārbaudīja: J. Bebris

Paraksts: 

Paraksts: 

