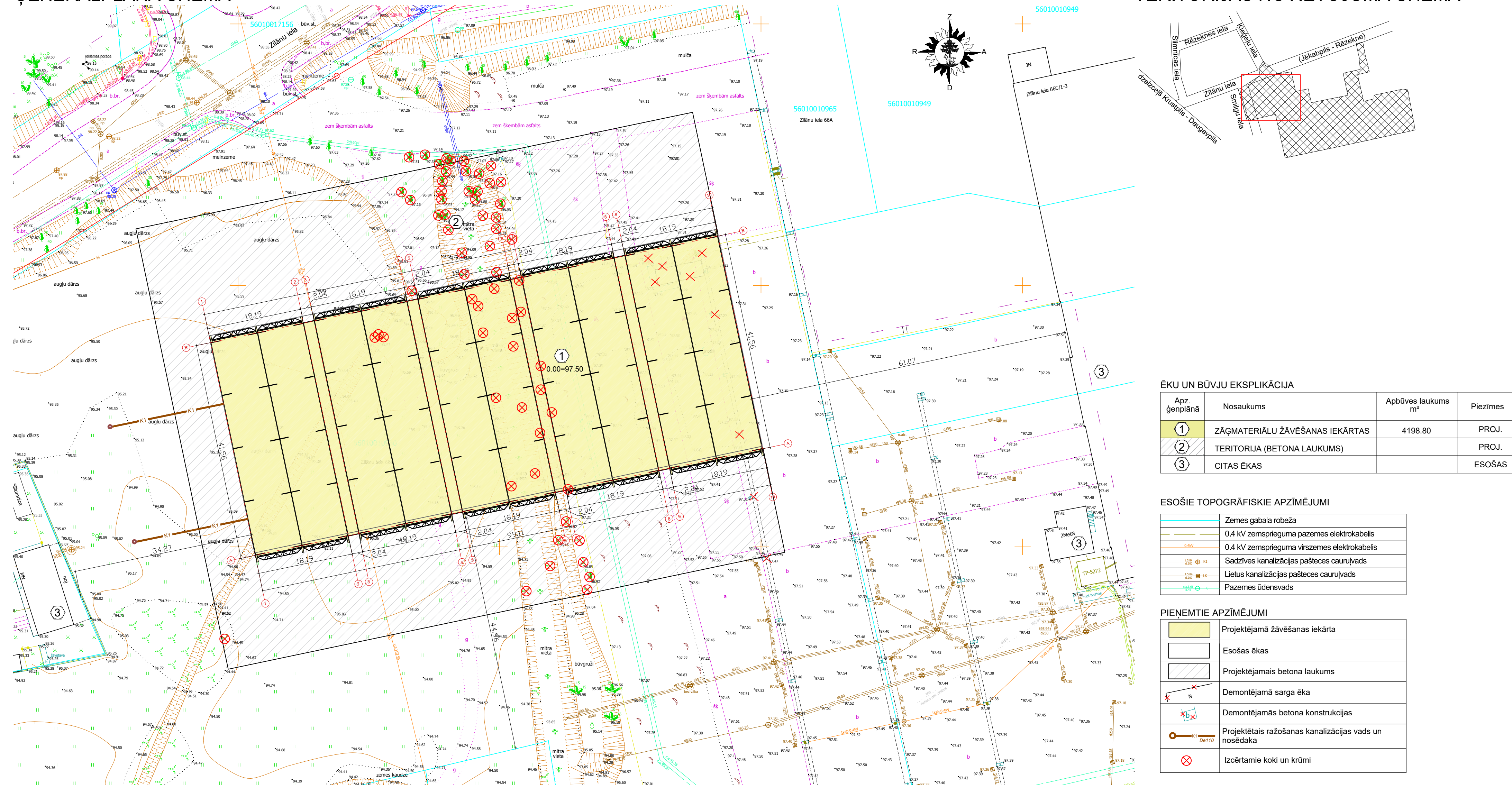


PAZIŅOJUMS PAR PUBLISKO APSRIEŠANU PLĀNOTĀS BŪVNICĪBAS IECERES "ZĀGMATERIĀLU KALTES JAUNBŪVE, ZĪLĀNU IELĀ 66E, JĒKABPILĪ" REALIZĀCIJU

ĢENERĀLPLĀNA SHĒMA

TERITORIJAS NOVIETOJUMA SHĒMA

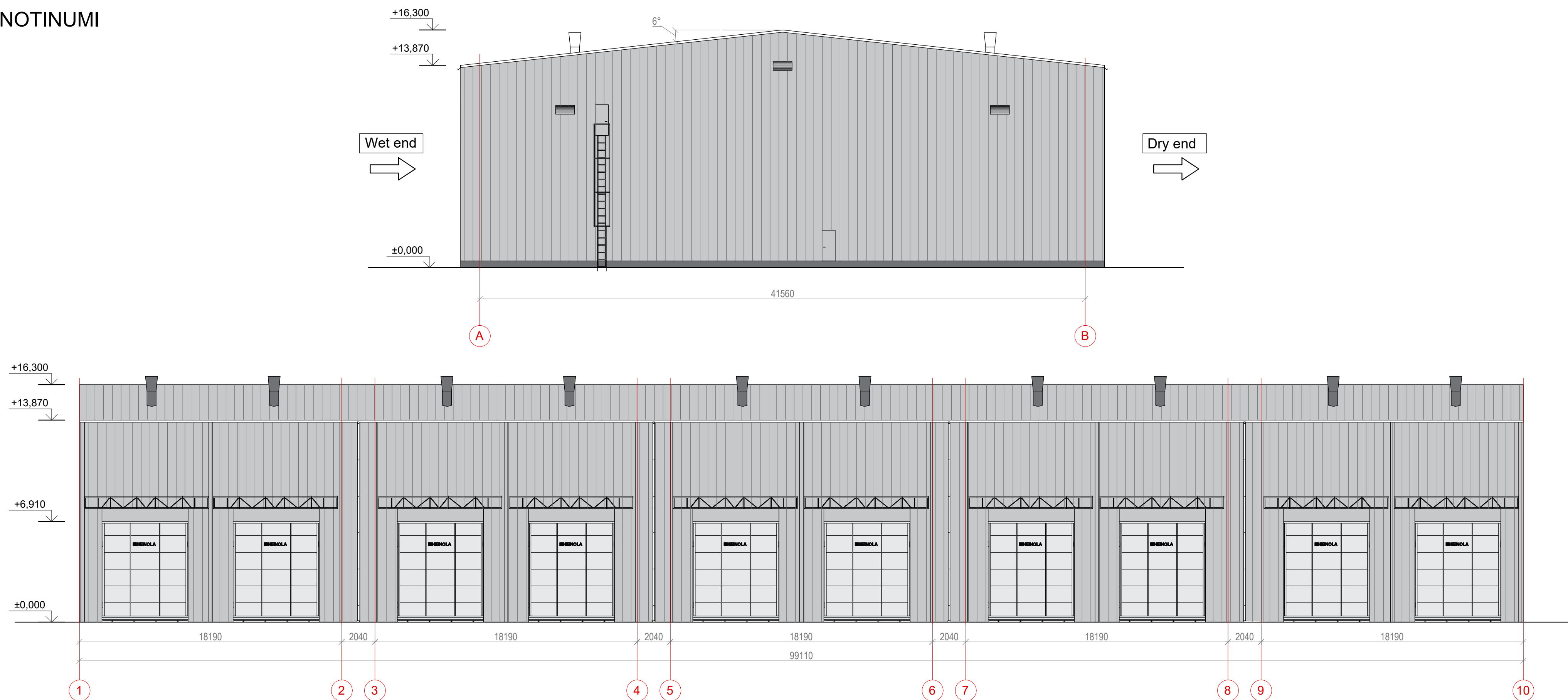


Apz. genplānā	Nosaukums	Apbūves laukums m ²	Piezīmes
①	ZĀGMATERIĀLU ŽĀVĒŠANAS IEKĀRTAS	4198.80	PROJ.
②	TERITORĪJA (BETONA LAUKUMS)		PROJ.
③	CITAS ĒKAS		ESOŠAS

ESOŠIE TOPOGRĀFISKIE APZĪMĒJUMI	
	Zemes gabala robeža
	0.4 kV zemsprieguma pazemes elektrokabeļi
	0.4 kV zemsprieguma virszemes elektrokabeļi
	Sadzīves kanalizācijas pašēces cauruļvads
	Lietus kanalizācijas pašēces cauruļvads
	Pazemes ūdensvads

PIENĒMIE APZĪMĒJUMI	
	Projektējamā žāvēšanas iekārta
	Esošās ēkas
	Projektējamais betona laukums
	Demontējamā sarga ēka
	Demontējamās betona konstrukcijas
	Projektētais ražošanas kanalizācijas vads un nosēdaka
	Izcoortamie koki un krūmi

FASĀDES NOTINUMI



Būvniecības ierosinātājs: SIA "PATA" Miera iela 2, Inčukalns, Inčukalna novads, LV-2141. Reģ. Nr. 40003448619. Tāl. Nr. 26691444

Projektētājs: SIA "BRK Projekti" Kastaņu iela 4, Jēkabpils, LV-5202. Reģ. Nr. 45403050593. Būvkomersanta reģ. Nr. 14439. Arhitekta Ineta Buka, sertifikāts Nr. 1-00676. Tāl. Nr. 29455679

Būvniecības ieceres publiskās apspriešanas termiņš noteikts no 12.07.2021 līdz 09.08.2021.

Būvniecības ieceres prezentācija notiks 19.07.2021. plkst 17.15 Zīlānu ielā 66d, Jēkabpilī, pie plānotās ēkas.

Iepazīties ar publiskās apspriešanas materiāliem par būvniecības ieceri līdz 09.08.2021. ir iespējams:

- Jēkabpils pilsētas būvvaldē Jaunajā ielā 31C, 5.kabinētā. Darba dienās, darba laikā, iepriekš vienojoties par konkrētu laiku.
- Jēkabpils pilsētas mājaslapā www.jekabpils.lv sadaļā "Sabiedriskās apspriešanas".

Atsauksmes līdz 09.08.2021. iespējams iesniegt:

- Jēkabpils pilsētas būvvaldē Jaunajā ielā 31C, 5.kabinētā. Darba dienās, darba laikā.
- Vienas pieturas aģentūrā (VPA), Brīvības ielā 120. Darba dienās, darba laikā.
- Elektroniski e-pastā: pasts@jekabpils.lv

Zāgmateriālu kaltes jaunbūves būvniecības iecere izstrādāta pēc būvniecības ierosinātāja pasūtījuma, projektēšanas uzdevuma, topogrāfiskā plāna, kā arī saskaņās ar LBN un citu normatīvo aktu prasībām.

Iekārtu paredzēts būvēt SIA "Pata" piederošajā zemes gabalā Zīlānu ielā 66E, kas atrodas galvenās ražošanas ēkas (kad.nr. 56010010020001 un 56010010100001) rietumu pusē.

Objekta adrese: Zīlānu iela 66E, Jēkabpils, LV-5202

Zemes gabala kadastra Nr.56010010930, platība 23876 m²

Atbilstoši Jēkabpils pilsētas teritorijas plānojumam, objekts atrodas jauktā ražošanas un sabiedrisko objektu apbūves teritorijā (JRP1).

Pēc likuma "Par ietekmes uz vidi novērtējumu", objektā paredzētā kokmateriālu žāvēšana nav minēta to darbību vidū, kurām nepieciešams ietekmes uz vidi sākotnējais novērtējums. Saskaņā ar MK Noteikumiem Nr.16 "Trokšņa novērtēšanas un pārvaldības kārtība", pieļaujamais trokšņa līmenis jauktas apbūves teritorijā ir 65(dB(A)), koksnes žāvēšanas procesā netiks pārsniegts normatīvajos aktos paredzētais trokšņa lielums. Paredzētās koksnes iekārtas žāvēšanas darbība nerada vibrācijas un cilvēka veselībai bīstamas smakas.

Teritorijas risinājums

Kaltes izbūvei nepieciešama cietā seguma izbūve tai pieguošajā teritorijā. Segums paredzēts dzelzsbetona ar minerālmateriālu apakšslāņiem.

Zemes gabalā paredzēts nojaukt 2 esošās būves - nojaukt dzelzsbetona balstus (56010010966001) un caurlaides (apsardzes) vagoniņu (56010010966002).

Teritorijā paredzēts nocirst kokus un krūmus, kā arī atsevišķus augļu kokus. Atbilstoši MK Noteikumiem "Noteikumi par koku ciršanu ārpus meža" paredzēts nocirst 15 kokus, no tiem 2 papeles.

Arhitektūras risinājumi un tehnoloģija

Zāgmateriālu kalte - 1. stāvu būve ar apbūves laukumu 4198.80 m² un ārējiem izmēriem 99.11x41.56m. Žāvēšanas iekārta sastāv no desmit žāvēšanas nodalījumiem, kuru kopējā platība ir 3695.00m². Žāvēšanas tehnoloģija paredz mitro zāgmateriālu padevi nodalījuma vienā galā (ass A) un sauso saņemšanu otrā (ass B), tāpēc visiem žāvēšanas nodalījumiem paredzēti automātiski paceļamie vārti uz asīm A un B. Zāgmateriālu pārvietošana iekārtā paredzēta pa sliežu ceļu. Zāgmateriālu padeves tehnoloģiskais risinājums no galvenās ražošanas ēkas (kad.nr. 56010010020001 un 56010010100001) līdz žāvēšanas iekārtai un no žāvēšanas iekārtas līdz pakošanas līnijai paredzēts citā būvprojektā.

Iekārtas nesošā konstrukcija - metāla karkasa konstrukcija. Ārsienas, starpsienas un jumts - trīsoslāņu siltināti tērauda kompozītpaneļi "sendvičpaneļi".

Iekārtai paredzēts divslīpju jumts, ar slīpumu 6°.

Ēkas nepieciešamais augstums ir 16m, kas ir nepieciešams, lai nodrošinātu drošu iekārtu apkalpošanu no tehnoloģiskā tiltiņa virs iekārtas.

Konstruktīvā daļa

Zāgmateriālu kaltes montāžai paredzēts izbūvēt monolītā dzelzsbetona plātņveida pamatu plāksni ar mainīgu augstumu (pēc tehnoloģiskā risinājuma). Nesošā jumta un sienu konstrukcija - metāla karkasa.

Inženiertīkli

Objektā paredzēts izbūvēt sekojošus inženiertīklus:

Elektroapgāde, ārējie tīkli no SIA "PATA" piederoša TP.

Slēgta lietūsūdens kanalizācijas sistēma, kas paredz lietus ūdeņu savākšanu no iekārtas jumta un novadīšanu līdz notekgrāvim.

Tā kā virs maģistrālā lietus ūdens savākšanas grāvja tiek izbūvēta dzelzsbetona plātne, grāvi ar caurteku tiek paredzēts saglabāt un izmantot lietus ūdens novadīšanai.

Ražošanas kanalizācijas sistēma, kas paredz ražošanas ūdeņu novadīšanu uz nosēdakām zaļajā zonā.

Pieslēgums apkures sistēmai (katlumājas un siltumapgādes ārējo tīklu risinājums paredzēts citā būvprojektā).