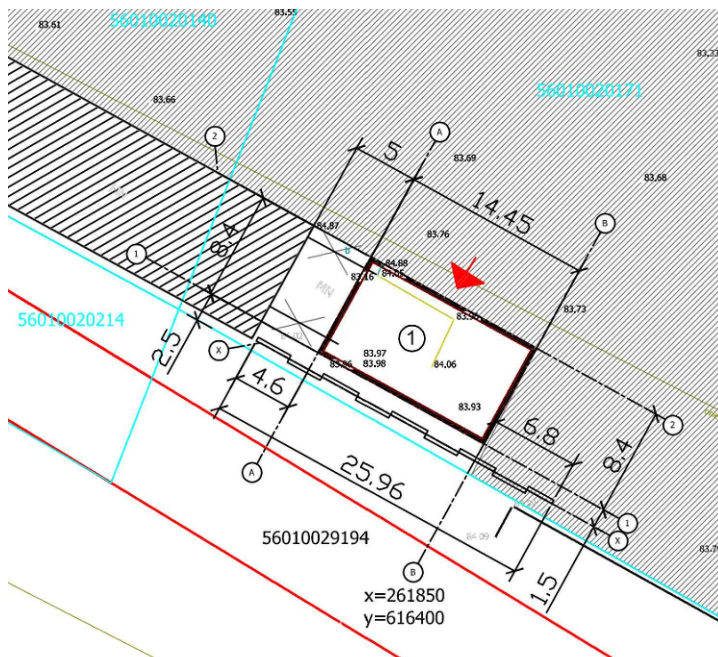
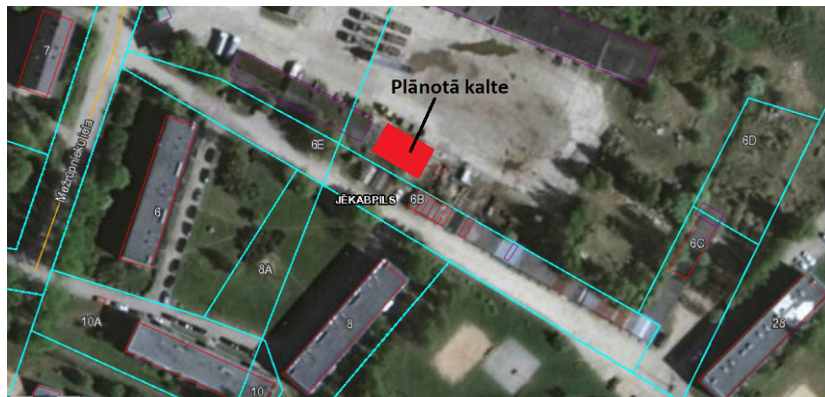
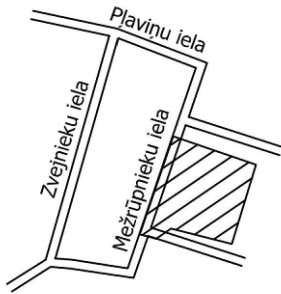


# Būvniecības ieceres publiskā apspriešana „Kaltē konteiners novietošana” Mežrūpnieku ielā 6A, Jēkabpilī

OBJEKTA IZVIETOJUMA SHĒMA



PIENĒMTIE APZĪMĒJUMI	
	ZEMESGABALA ROBEŽA
	CEĻI UN LAUKUMI
	ESOŠĀS ĒKAS
	PROJEKTĒJAMĀ BŪVE
	DEMONTĒJAMĀS KONSTRUKCIJAS
	IEEJA ĒKĀ

KALTES TEHNISKIE RĀDĪTĀJI	
APBŪVES LAUKUMS [M2]	122
Kopējā platība [m2]	128
Būvtilpums [m3]	733
Stāvu skaits	1
Būvju klasifikatora kods	1251 Rūpn. raž ēka
Ugunsdrošības pakāpe	U3
Būves grupa	II

Būvniecības iecere paredz zemesgabalā Mežrūpnieku ielā 6A, Jēkabpilī ar kadastra apzīmējumu 56010020171, kaltē konteiners novietošanu. Atbilstoši Jēkabpils pilsētas domes 04.03.2010. saistošo noteikumu Nr. 6 „Jēkabpils pilsētas teritorijas izmantošanas un apbūves noteikumi” grafiskajam pielikumam “Plānotā un atļautā izmantošana” nekustamais īpašums Mežrūpnieku ielā 6A, Jēkabpilī atrodas jaukta dzīvojamā un darījumu iestāžu apbūves teritorijā (J). Jaukta dzīvojamā un darījumu iestāžu teritorija ir zemesgabali un teritorijas, kur primārā zemes, ēku un būvju vai to daļu izmantošana kalpo intensīvai jauktai apbūvei ar daudzveidīgām komerciāla un publiska rakstura izmantošanām un dzīvojamai funkcijai. Pieļaujama vieglas ražošanas uzņēmuma, kas rada tikai nebūtisku piesārņojumu, izvietošana.