

Būvniecības ieceres publiskā apspriešana „Kaltē konteineru novietošana” Mežrūpnieku ielā 6A, Jēkabpilī

Pamatojoties uz Jēkabpils pilsētas būvvaldes 21.07.2017. lēmumu Nr. 34, būvniecības ierosinātājs SIA “JuN” reģ. Nr. 45403020599, Mežrūpnieku iela 6A, Jēkabpils, LV-5201, tel. 26765224, nodod publiskai apspriešanai būvniecības ieceri “Kaltē konteineru novietošana”.

Būvniecības ierosinātājs: SIA “JuN”, Mežrūpnieku iela 6A, Jēkabpils, LV-5201, reģ. Nr. 45403020599, tel. 26765224.

Projektētājs: SIA “Birojs T22”, Akmeņu iela 13, Rīga, LV-1048, reģ. Nr. 40003749087, tel.: 22334217.

Būvniecības iecere paredz zemesgabalā Mežrūpnieku ielā 6A, Jēkabpilī ar kadastra apzīmējumu 56010020171, kaltē konteineru novietošanu. Atbilstoši Jēkabpils pilsētas domes 04.03.2010. saistošo noteikumu Nr. 6 „Jēkabpils pilsētas teritorijas izmantošanas un apbūves noteikumi” grafiskajam pielikumam “Plānotā un atļautā izmantošana” nekustamais īpašums Mežrūpnieku ielā 6A, Jēkabpilī atrodas jaukta dzīvojamā un darījumu iestāžu apbūves teritorijā (J). Jaukta dzīvojamā un darījumu iestāžu teritorija ir zemesgabali un teritorijas, kur primārā zemes, ēku un būvju vai to daļu izmantošana kalpo intensīvai jauktai apbūvei ar daudzveidīgām komerciāla un publiska rakstura izmantošanām un dzīvojamai funkcijai. Pieļaujama viegla ražošanas uzņēmuma, kas rada tikai nebūtisku piesārņojumu, izvietošana.

Būvniecības ieceres publiskas apspriešanas termiņš noteikts no 09.08.2017. līdz 06.09.2017.

Būvniecības ieceres prezentācija notiks 30.08.2017. plkst. 17:15 nojumē, Mežrūpnieku ielā 6A, Jēkabpilī.

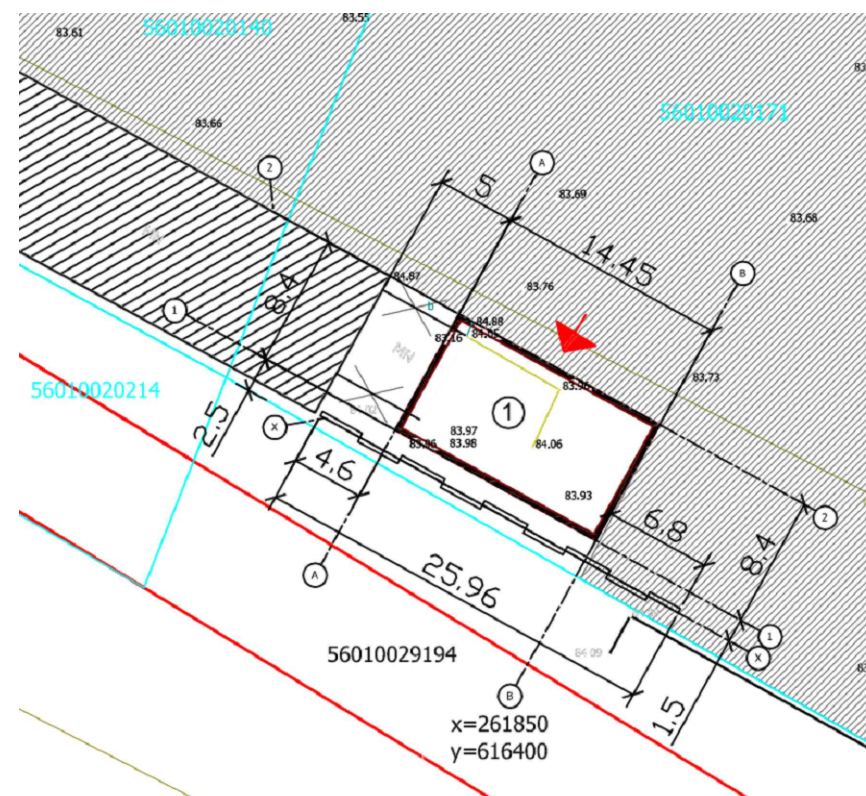
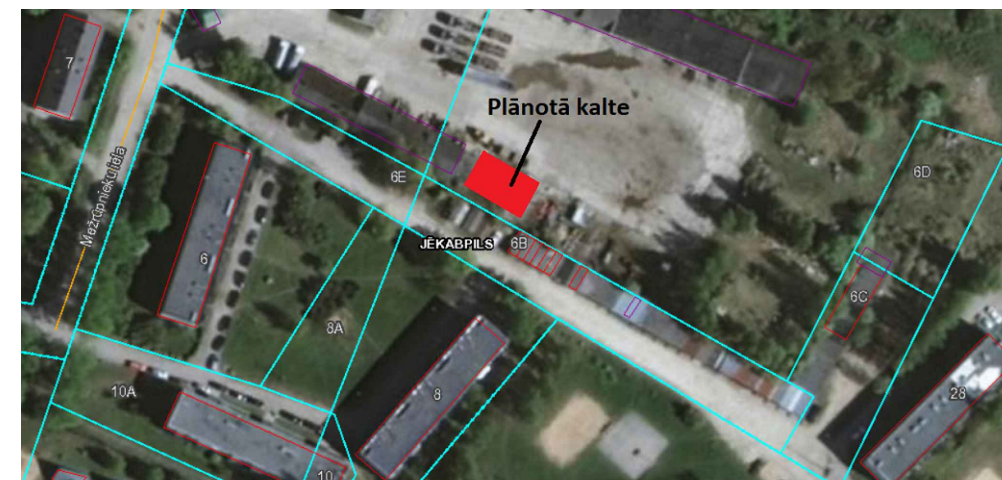
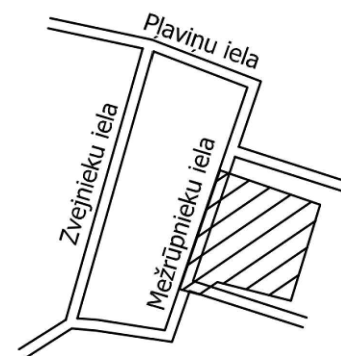
Iepazīties ar materiāliem par būvniecības ieceri līdz 06.09.2017. iespējams:

1. Jēkabpils pilsētas būvvaldē Jaunajā ielā 31C, 5. kabinetā, darba dienās darba laikā;
2. Jēkabpils pilsētas mājaslapā www.jekabpils.lv sadaļā “Sabiedrības līdzdalība”.

Atsauksmes līdz 06.09.2017. iespējams iesniegt:

1. Jēkabpils pilsētas būvvaldē Jaunajā ielā 31C, 5. kabinetā, darba dienās darba laikā.

OBJEKTA IZVIETOJUMA SHĒMA



PIENĒMTIE APZĪMĒJUMI	
	ZEMESGABALA ROBEŽA
	CEĻI UN LAUKUMI
	ESOŠĀS ĒKAS
	PROJEKTĒJAMĀ BŪVE
	DEMONTĒJAMĀS KONSTRUKCIJAS
	IEEJA ĒKĀ

KALTES TEHNISKIE RĀDĪTĀJI	
APBŪVES LAUKUMS [M2]	122
Kopējā platība [m2]	128
Būvtilpums [m3]	733
Stāvu skaits	1
Būvju klasifikatora kods	1251 Rūpn. raž ēka
Ugunsdrošības pakāpe	U3
Būves grupa	II